



# **EDIFICIO PLAZA II**

## **FASE I**

**C/ VALENCIA ESQUINA**  
**AVDA. GENERALITAT VALENCIANA**  
**ALGEMESÍ**











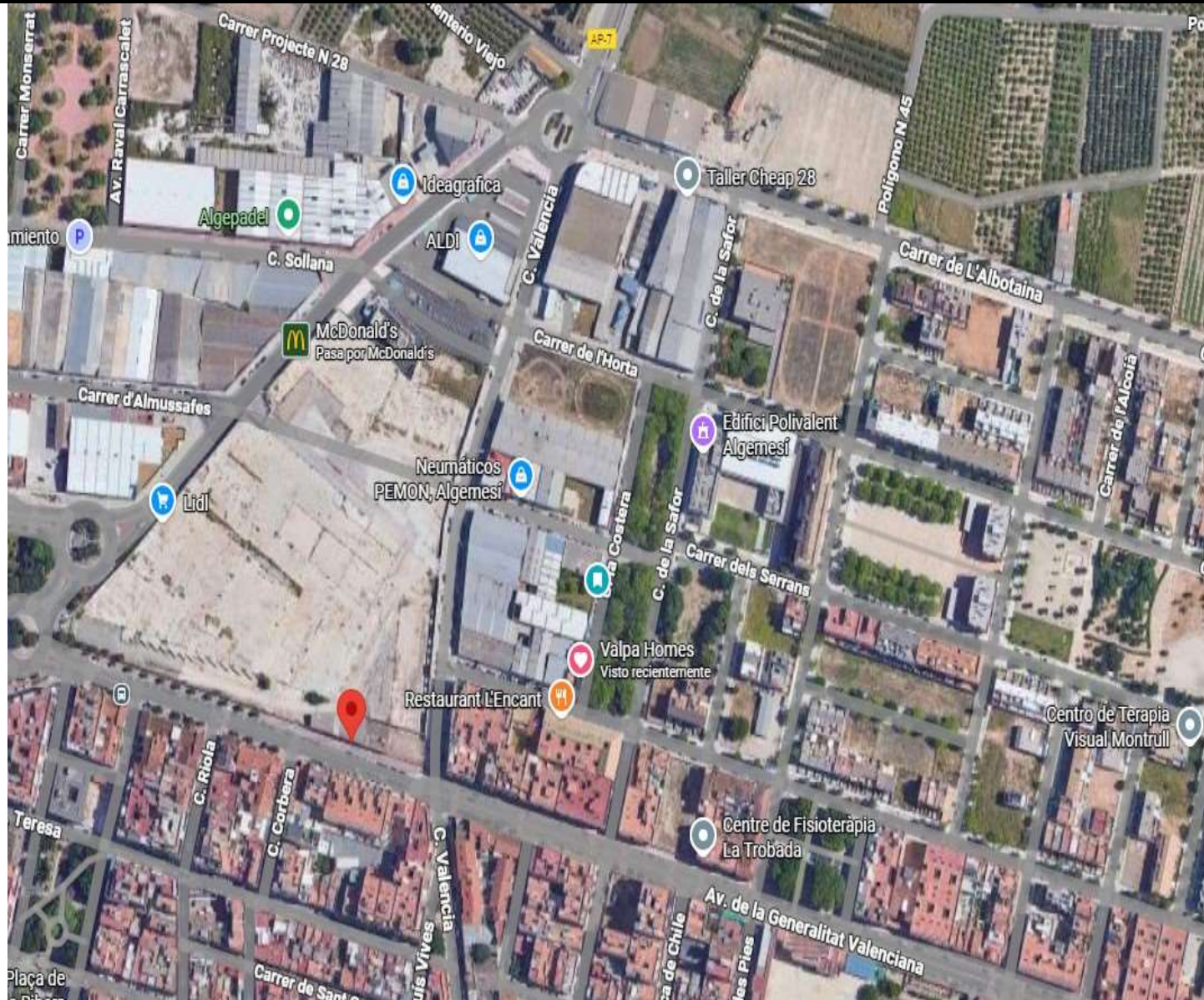






# UBICACIÓN

- Situado en la C/ Valencia esquina Avda. Generalitat Valenciana de Algemés, Valencia.
- Zona nueva en construcción, en los terrenos de la antigua Copal.
- Junto al nuevo conservatorio.
- Junto a la zona comercial que incluye Consum, Lidl, Aldi y Mc Donald's.
- Próxima a colegios, guarderías, supermercados y centro de salud.
- A solo 5 min de la estación de tren y con rápido acceso a la AP-7.





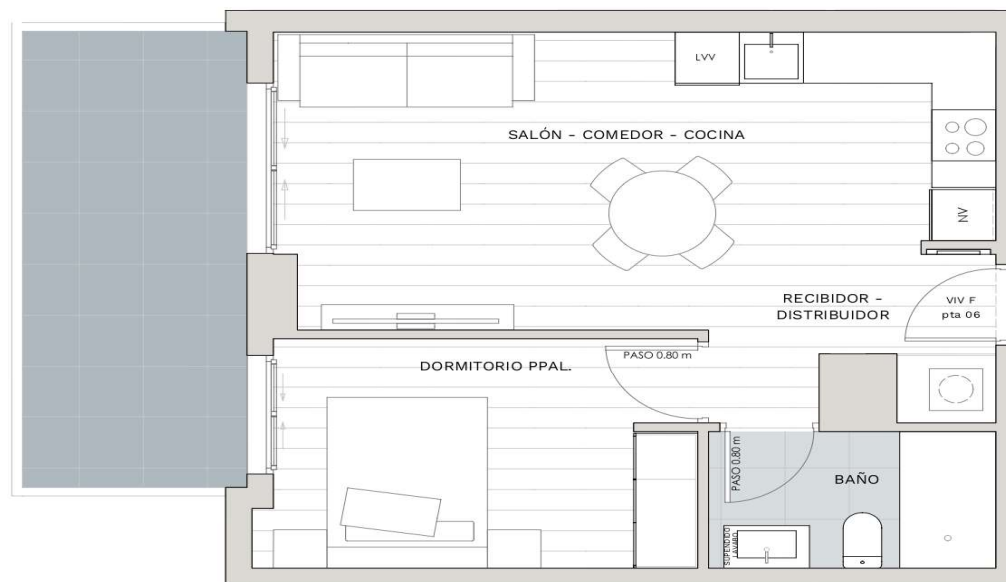


# LAS VIVIENDAS

- Viviendas de 1, 2 y 3 dormitorios de 57, 76 y 100 m<sup>2</sup>.
- Áticos de 1 y 3 dormitorios de 50 y 120 m<sup>2</sup>.
- Todas las viviendas con amplias terrazas.
- Eficientes energéticamente.
- Primeras calidades.
- Instalación de Aire Acondicionado.
- Área social con Zona infantil y Piscina.
- Producción de agua caliente mediante aerotermia.
- Todas las entregas avaladas por entidad bancaria.







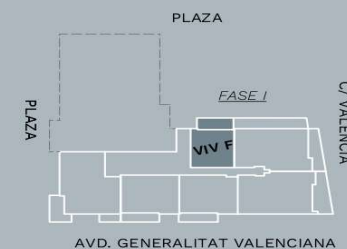
## EDIFICIO PLAZA II

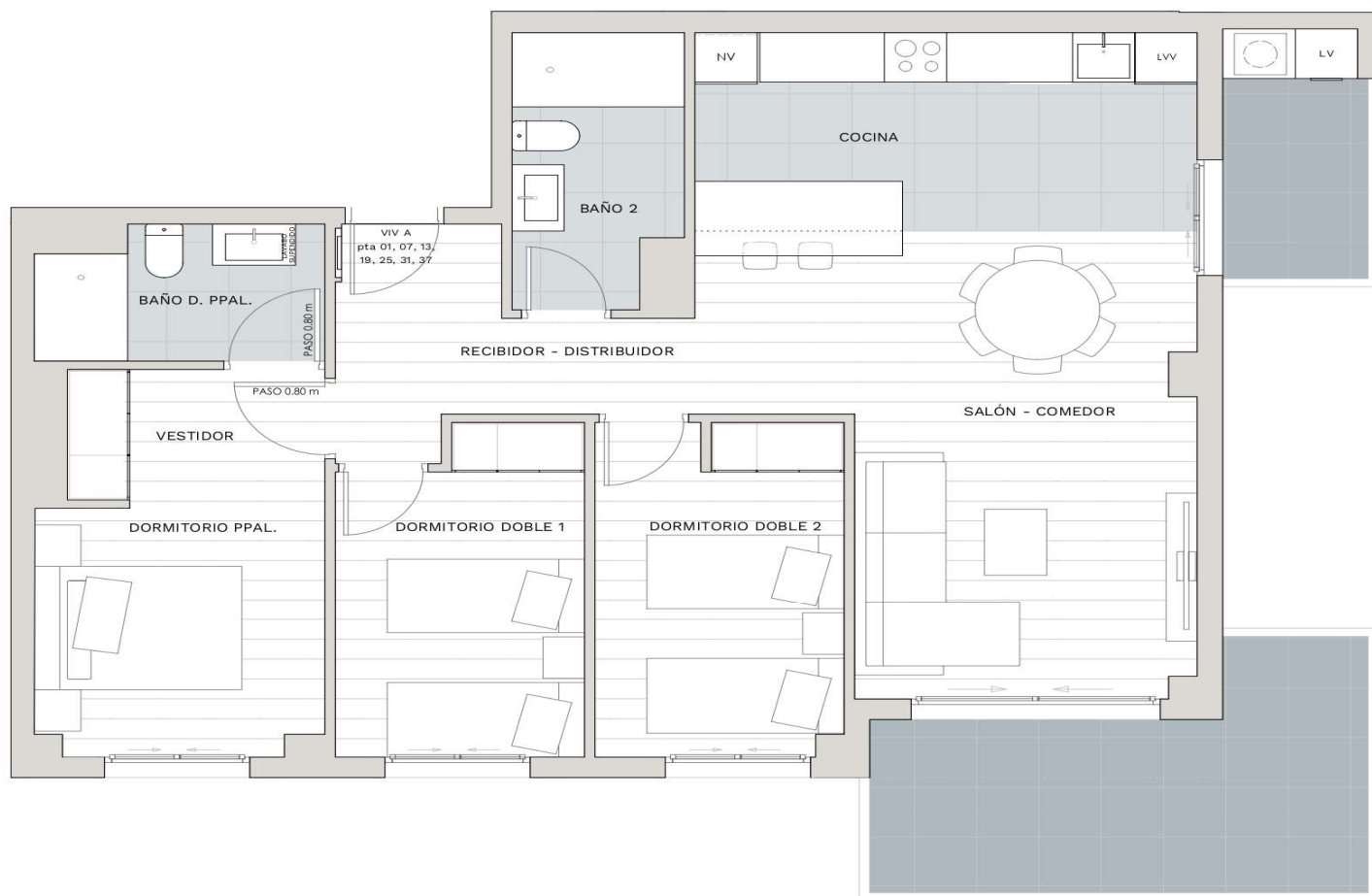
### ALGEMESÍ FASE I

**VIVIENDA TIPO F pta. 6**  
PLANTA 1ª

SUPERFICIE CONSTRUIDA	51,18 m <sup>2</sup>
SUPERFICIE CONSTRUIDA + E.C.	57,75 m <sup>2</sup>
SUPERFICIE ÚTIL	45,40 m <sup>2</sup>

Recibidor - Distribuidor	5,11 m <sup>2</sup>
Salón - Comedor - Cocina	20,63 m <sup>2</sup>
Dormitorio principal	10,80 m <sup>2</sup>
Baño	4,30 m <sup>2</sup>
Terraza (COMPUTABLE 50%)	9,12 m <sup>2</sup>
Terraza (NO COMPUTABLE)	2,15 m <sup>2</sup>





TERRAZA 2

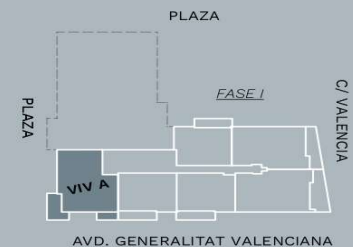
## EDIFICIO PLAZA II

### ALGEMESÍ FASE I

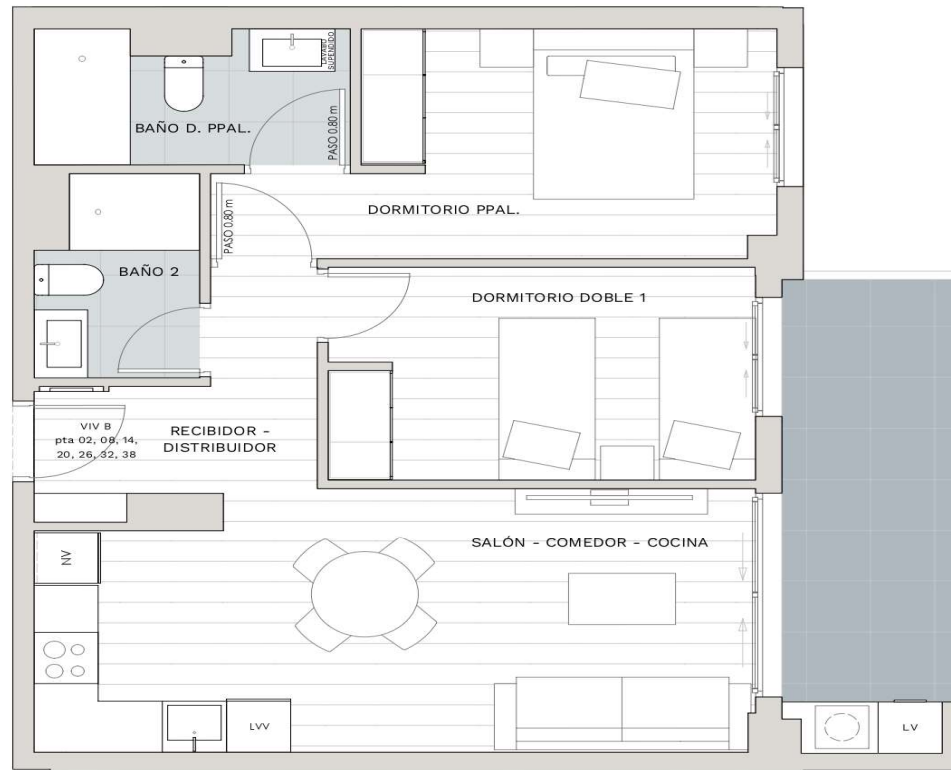
**VIVIENDA TIPO A** pta. 1, 7, 13, 19, 25, 31, 37  
PLANTA 1ª, 2ª, 3ª, 4ª, 5ª, 6ª, 7ª

SUPERFICIE CONSTRUIDA	102,05 m <sup>2</sup>
SUPERFICIE CONSTRUIDA + E.C.	115,14 m <sup>2</sup>
SUPERFICIE ÚTIL	88,34 m <sup>2</sup>

Recibidor - Distribuidor	8,24 m <sup>2</sup>
Cocina	11,92 m <sup>2</sup>
Salón - Comedor	19,81 m <sup>2</sup>
Dormitorio principal	8,45 m <sup>2</sup>
Vestidor	3,92 m <sup>2</sup>
Dormitorio doble 1	9,06 m <sup>2</sup>
Dormitorio doble 2	9,60 m <sup>2</sup>
Baño dorm. ppal.	4,32 m <sup>2</sup>
Baño 2	5,20 m <sup>2</sup>
Terraza 1 (COMPUTABLE 50%)	11,48 m <sup>2</sup>
Terraza 2 (COMPUTABLE 50%)	4,16 m <sup>2</sup>







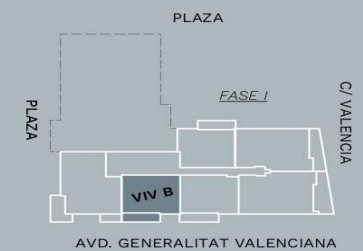
# EDIFICIO PLAZA II

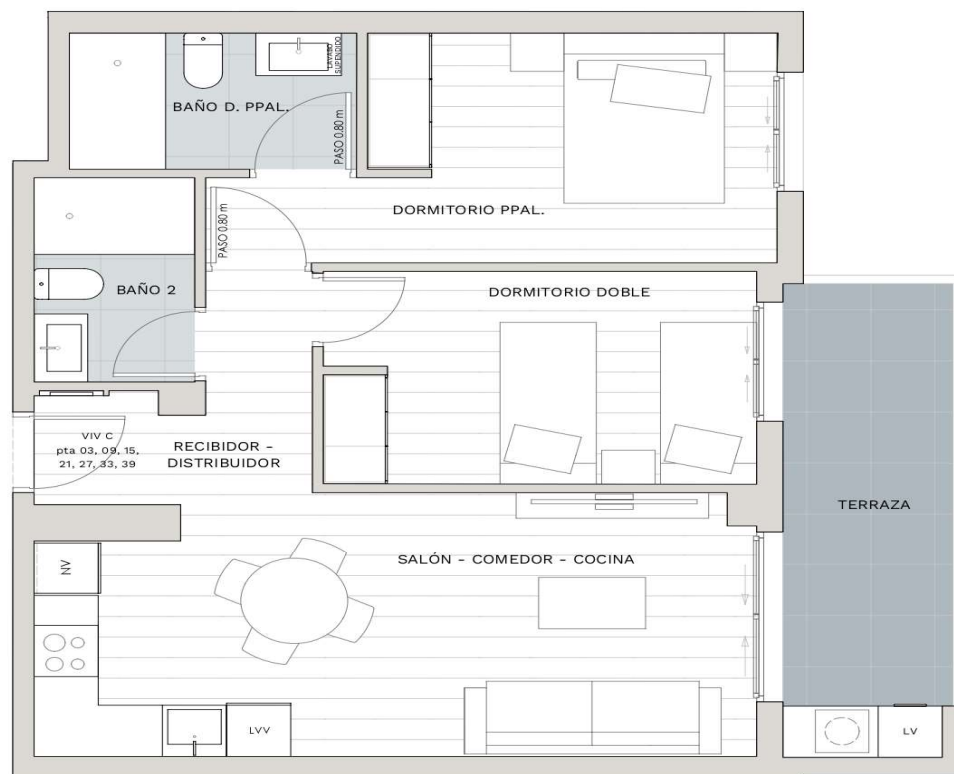
## ALGEMESÍ FASE I

**VIVIENDA TIPO B pta. 2, 8, 14, 20, 26, 32, 38**  
PLANTA 1ª, 2ª, 3ª, 4ª, 5ª, 6ª, 7ª

SUPERFICIE CONSTRUIDA	<b>67,71 m<sup>2</sup></b>
SUPERFICIE CONSTRUIDA + E.C.	<b>76,40 m<sup>2</sup></b>
SUPERFICIE ÚTIL	<b>58,94 m<sup>2</sup></b>

Recibidor - Distribuidor	4,97 m <sup>2</sup>
Salón - Comedor - Cocina	20,01 m <sup>2</sup>
Dormitorio principal	11,78 m <sup>2</sup>
Dormitorio doble	9,93 m <sup>2</sup>
Baño dorm. ppal.	4,44 m <sup>2</sup>
Baño 2	3,42 m <sup>2</sup>
Terraza (COMPUTABLE 50%)	8,78 m <sup>2</sup>





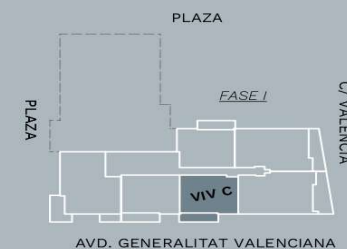
## EDIFICIO PLAZA II

### ALGEMESÍ FASE I

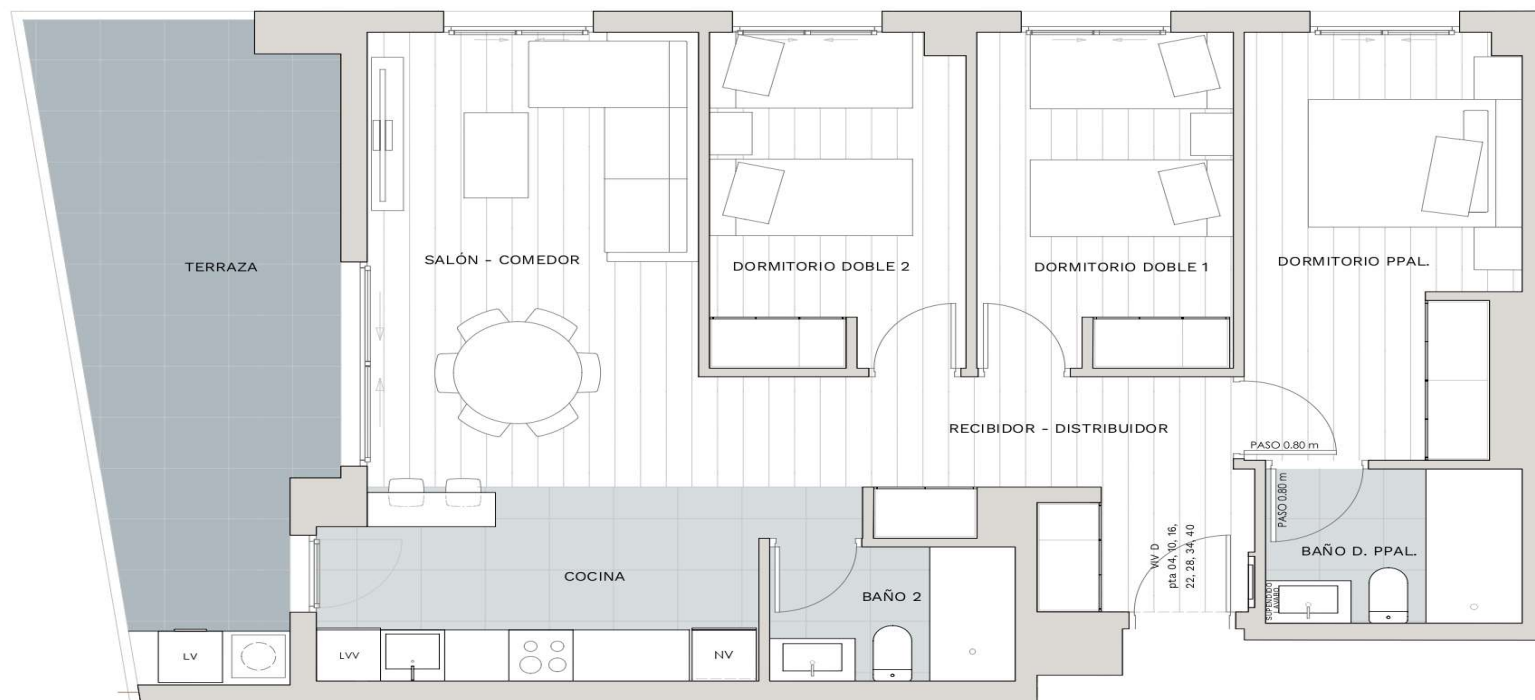
**VIVIENDA TIPO C** pta. 3, 9, 15, 21, 27, 33, 39  
PLANTA 1ª, 2ª, 3ª, 4ª, 5ª, 6ª, 7ª

SUPERFICIE CONSTRUIDA	<b>67,19 m<sup>2</sup></b>
SUPERFICIE CONSTRUIDA + E.C.	<b>75,81 m<sup>2</sup></b>
SUPERFICIE ÚTIL	<b>58,80 m<sup>2</sup></b>

Recibidor - Distribuidor	4,57 m <sup>2</sup>
Salón - Comedor - Cocina	20,06 m <sup>2</sup>
Dormitorio principal	11,79 m <sup>2</sup>
Dormitorio doble 1	10,07 m <sup>2</sup>
Baño dorm. ppal.	4,30 m <sup>2</sup>
Baño 2	3,61 m <sup>2</sup>
Terraza (COMPUTABLE 50%)	8,80 m <sup>2</sup>







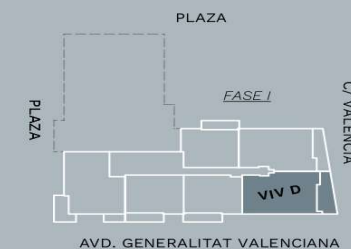
## EDIFICIO PLAZA II

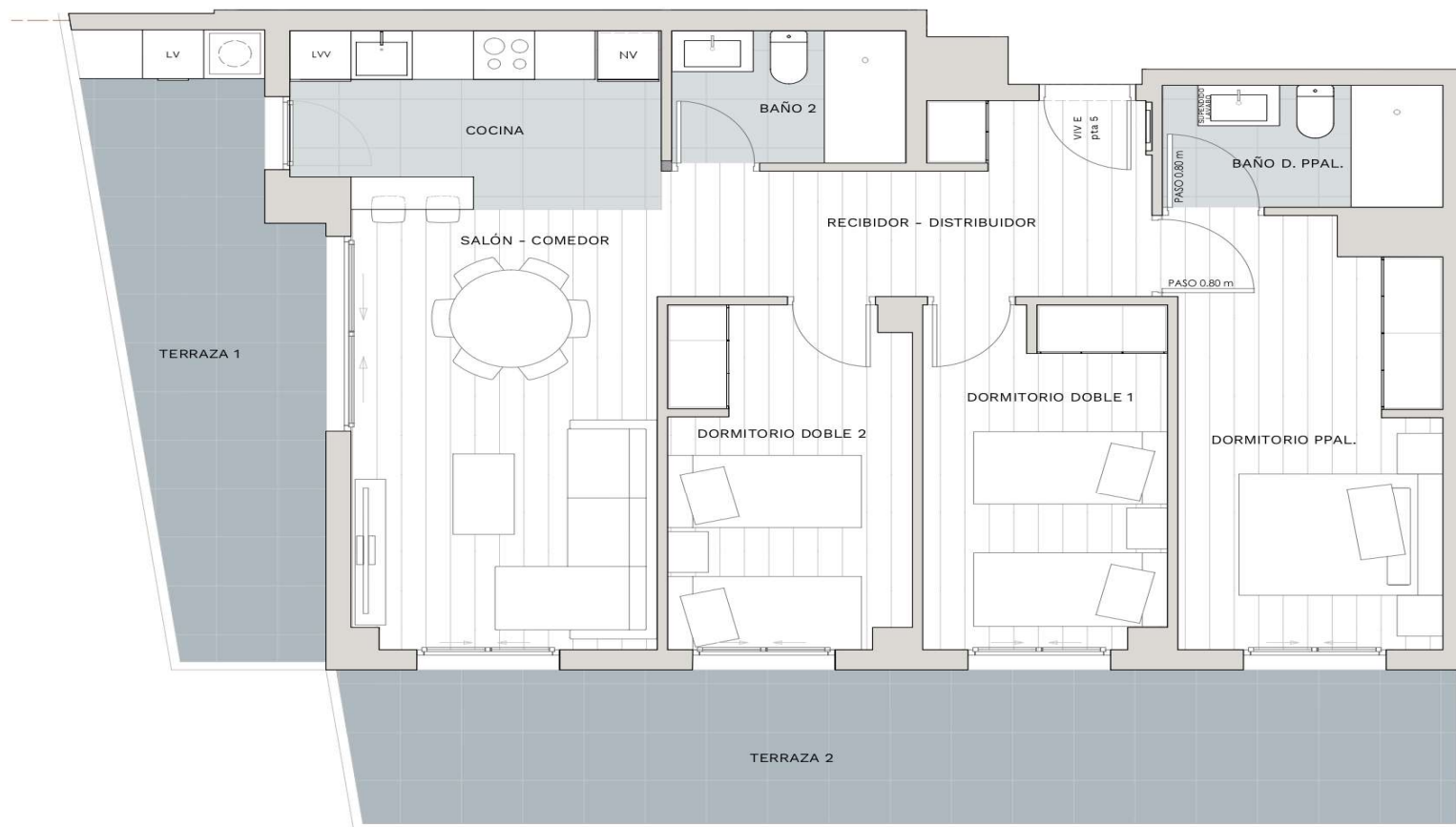
### ALGEMESÍ FASE I

**VIVIENDA TIPO D pta. 4, 10, 16, 22, 28, 34, 40**  
PLANTA 1ª, 2ª, 3ª, 4ª, 5ª, 6ª, 7ª

SUPERFICIE CONSTRUIDA	97,11 m <sup>2</sup>
SUPERFICIE CONSTRUIDA + E.C.	109,57 m <sup>2</sup>
SUPERFICIE ÚTIL	84,35 m <sup>2</sup>

Recibidor - Distribuidor	10,79 m <sup>2</sup>
Cocina	8,95 m <sup>2</sup>
Salón - Comedor	16,79 m <sup>2</sup>
Dormitorio principal	12,34 m <sup>2</sup>
Dormitorio doble 1	9,41 m <sup>2</sup>
Dormitorio doble 2	9,31 m <sup>2</sup>
Baño dorm. ppal.	4,37 m <sup>2</sup>
Baño 2	3,61 m <sup>2</sup>
Terraza (COMPUTABLE 50%)	17,56 m <sup>2</sup>





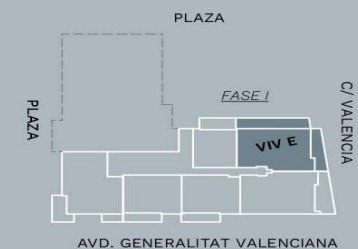
# EDIFICIO PLAZA II

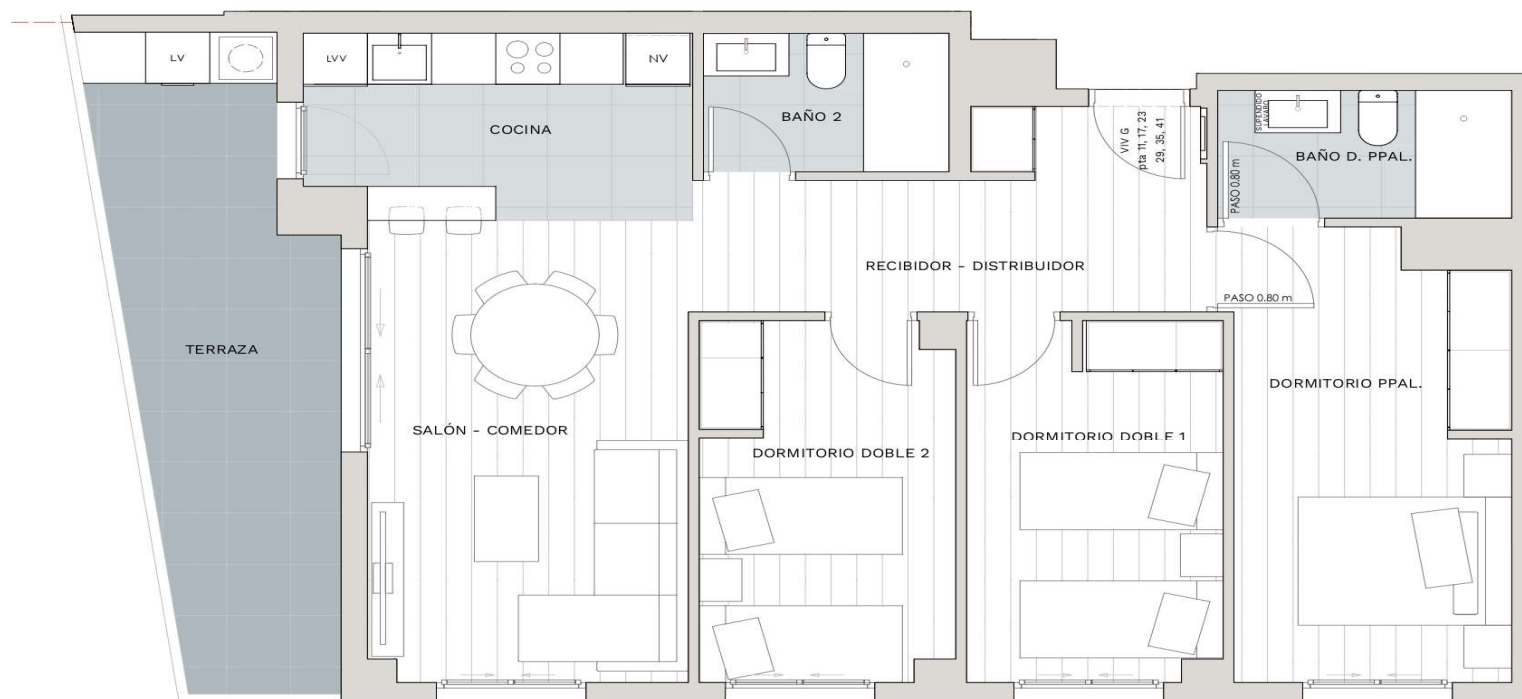
## ALGEMESÍ FASE I

### VIVIENDA TIPO E pta. 5 PLANTA 1ª

SUPERFICIE CONSTRUIDA	94,04 m <sup>2</sup>
SUPERFICIE CONSTRUIDA + E.C.	106,10 m <sup>2</sup>
SUPERFICIE ÚTIL	81,77 m <sup>2</sup>

Recibidor - Distribuidor	9,69 m <sup>2</sup>
Cocina	7,77 m <sup>2</sup>
Salón - Comedor	16,26 m <sup>2</sup>
Dormitorio principal	13,54 m <sup>2</sup>
Dormitorio doble 1	10,04 m <sup>2</sup>
Dormitorio doble 2	9,93 m <sup>2</sup>
Baño dorm. ppal.	4,13 m <sup>2</sup>
Baño 1	3,45 m <sup>2</sup>
Terraza 1 (COMPUTABLE 50%)	13,92 m <sup>2</sup>
Terraza 2 (NO COMPUTABLE)	10,32 m <sup>2</sup>





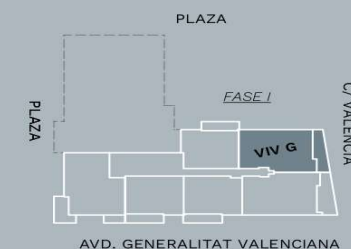
## EDIFICIO PLAZA II

### ALGEMESÍ FASE I

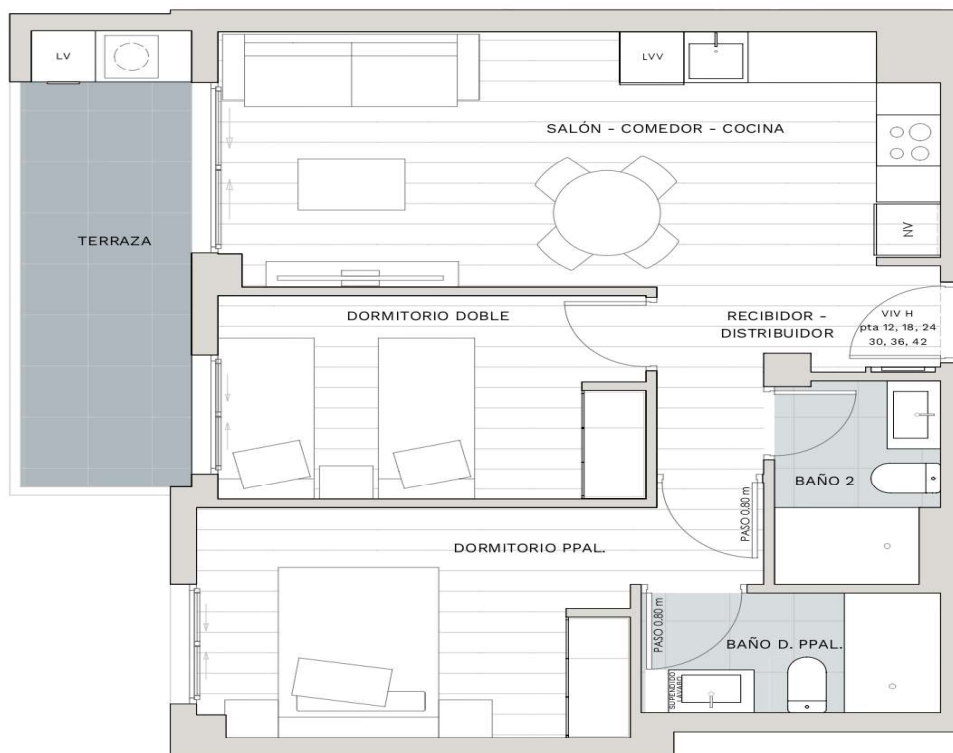
**VIVIENDA TIPO G** pta. 11, 17, 23, 29, 35, 41  
PLANTA 2ª, 3ª, 4ª, 5ª, 6ª, 7ª

SUPERFICIE CONSTRUIDA	93,94 m <sup>2</sup>
SUPERFICIE CONSTRUIDA + E.C.	105,99 m <sup>2</sup>
SUPERFICIE ÚTIL	81,56 m <sup>2</sup>

Recibidor - Distribuidor	9,29 m <sup>2</sup>
Cocina	7,77 m <sup>2</sup>
Salón - Comedor	16,26 m <sup>2</sup>
Dormitorio principal	13,48 m <sup>2</sup>
Dormitorio doble 1	10,04 m <sup>2</sup>
Dormitorio doble 2	9,93 m <sup>2</sup>
Baño dorm. ppal.	4,13 m <sup>2</sup>
Baño 2	3,74 m <sup>2</sup>
Terraza (COMPUTABLE 50%)	13,84 m <sup>2</sup>







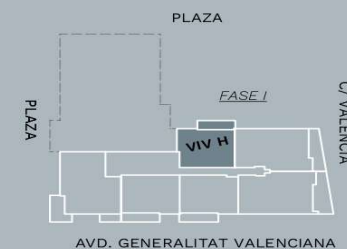
## EDIFICIO PLAZA II

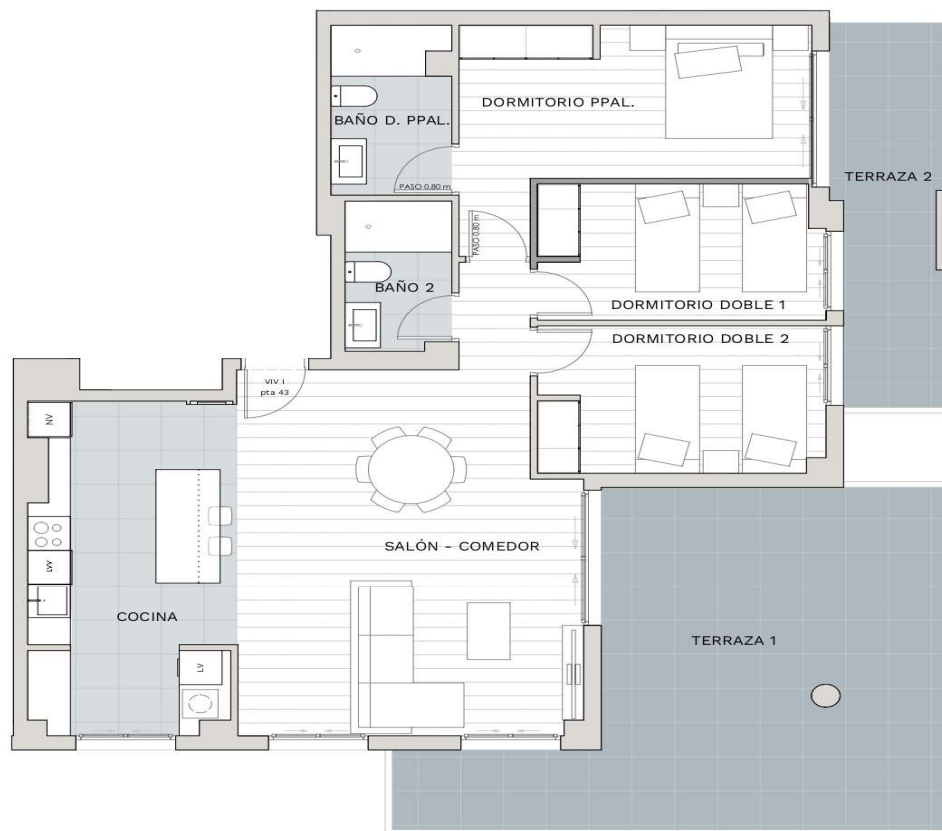
### ALGEMESÍ FASE I

**VIVIENDA TIPO H** pta. 12, 18, 24, 30, 36, 42  
PLANTA 2ª, 3ª, 4ª, 5ª, 6ª, 7ª

SUPERFICIE CONSTRUIDA	<b>65,66 m<sup>2</sup></b>
SUPERFICIE CONSTRUIDA + E.C.	<b>74,08 m<sup>2</sup></b>
SUPERFICIE ÚTIL	<b>57,01 m<sup>2</sup></b>

Recibidor - Distribuidor	4,62 m <sup>2</sup>
Salón - Comedor - Cocina	18,89 m <sup>2</sup>
Dormitorio principal	12,24 m <sup>2</sup>
Dormitorio doble	9,55 m <sup>2</sup>
Baño dorm. ppal.	3,92 m <sup>2</sup>
Baño 2	3,53 m <sup>2</sup>
Terraza (COMPUTABLE 50%)	8,52 m <sup>2</sup>





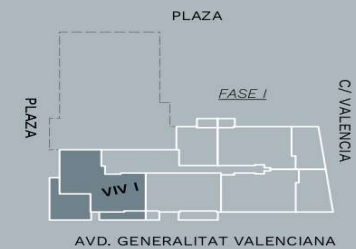
# EDIFICIO PLAZA II

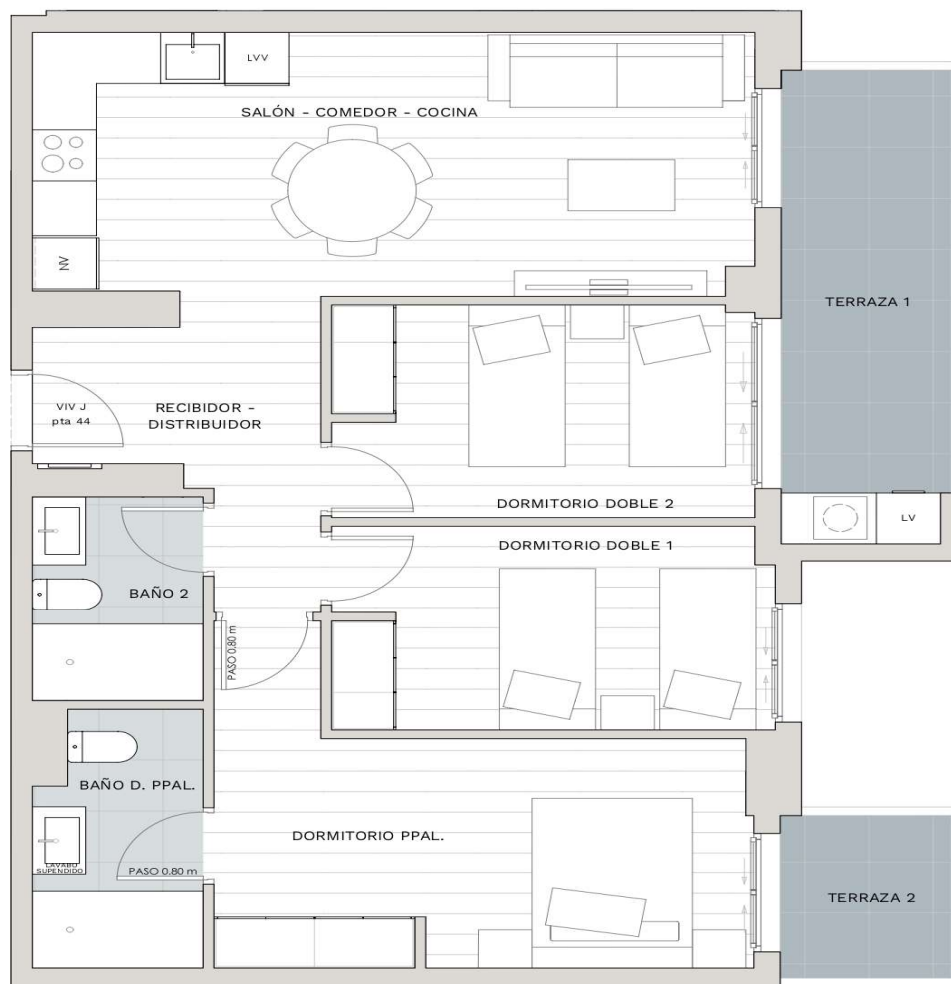
## ALGEMESÍ FASE I

**VIVIENDA TIPO I pta. 43**  
PLANTA 8ª

SUPERFICIE CONSTRUIDA	<b>128,23 m<sup>2</sup></b>
SUPERFICIE CONSTRUIDA + E.C.	<b>144,68 m<sup>2</sup></b>
SUPERFICIE ÚTIL	<b>108,44 m<sup>2</sup></b>

Distribuidor	1,90 m <sup>2</sup>
Cocina	11,29 m <sup>2</sup>
Salón - Comedor	30,89 m <sup>2</sup>
Dormitorio principal	14,73 m <sup>2</sup>
Dormitorio doble 1	9,47 m <sup>2</sup>
Dormitorio doble 2	10,39 m <sup>2</sup>
Baño dorm. ppal.	4,93 m <sup>2</sup>
Baño 1	3,90 m <sup>2</sup>
Terraza 1 (COMPUTABLE 50%)	32,92 m <sup>2</sup>
Terraza 2 (COMPUTABLE 50%)	8,96 m <sup>2</sup>





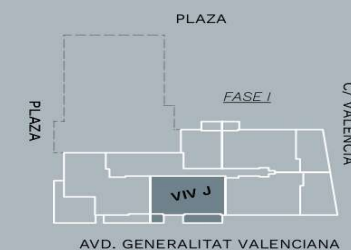
## EDIFICIO PLAZA II

### ALGEMESÍ FASE I

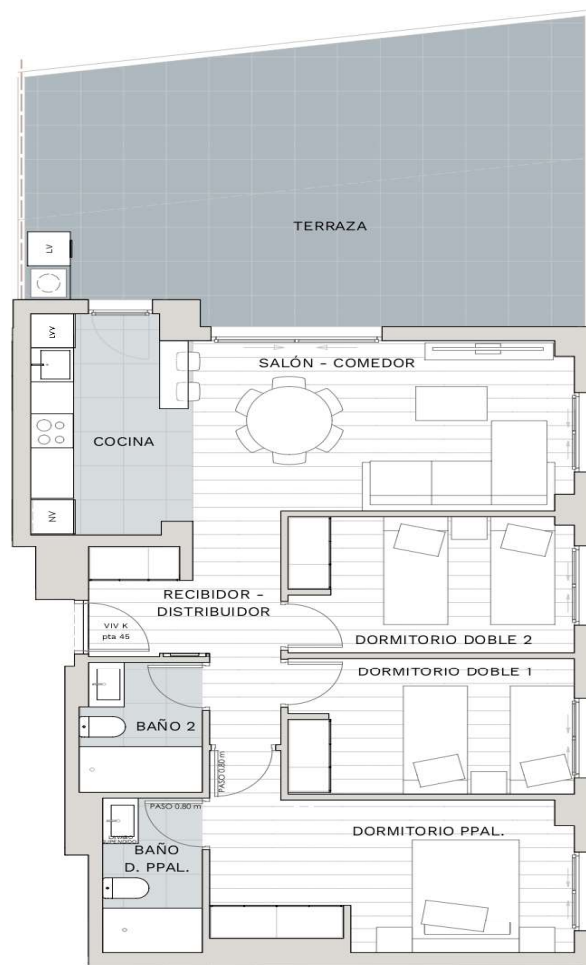
**VIVIENDA TIPO J pta. 44**  
PLANTA 8ª

SUPERFICIE CONSTRUIDA	87,34 m <sup>2</sup>
SUPERFICIE CONSTRUIDA + E.C.	98,54 m <sup>2</sup>
SUPERFICIE ÚTIL	76,67 m <sup>2</sup>

Recibidor - Distribuidor	6,46 m <sup>2</sup>
Salón - Comedor - Cocina	21,28 m <sup>2</sup>
Dormitorio principal	14,98 m <sup>2</sup>
Dormitorio doble 1	9,81 m <sup>2</sup>
Dormitorio doble 2	9,81 m <sup>2</sup>
Baño dorm. ppal.	4,56 m <sup>2</sup>
Baño 1	3,84 m <sup>2</sup>
Terraza 1 (COMPUTABLE 50%)	8,80 m <sup>2</sup>
Terraza 2 (COMPUTABLE 50%)	3,06 m <sup>2</sup>







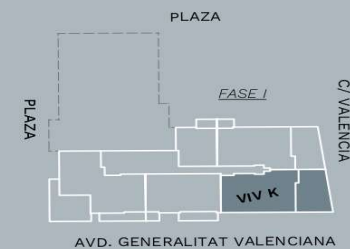
## EDIFICIO PLAZA II

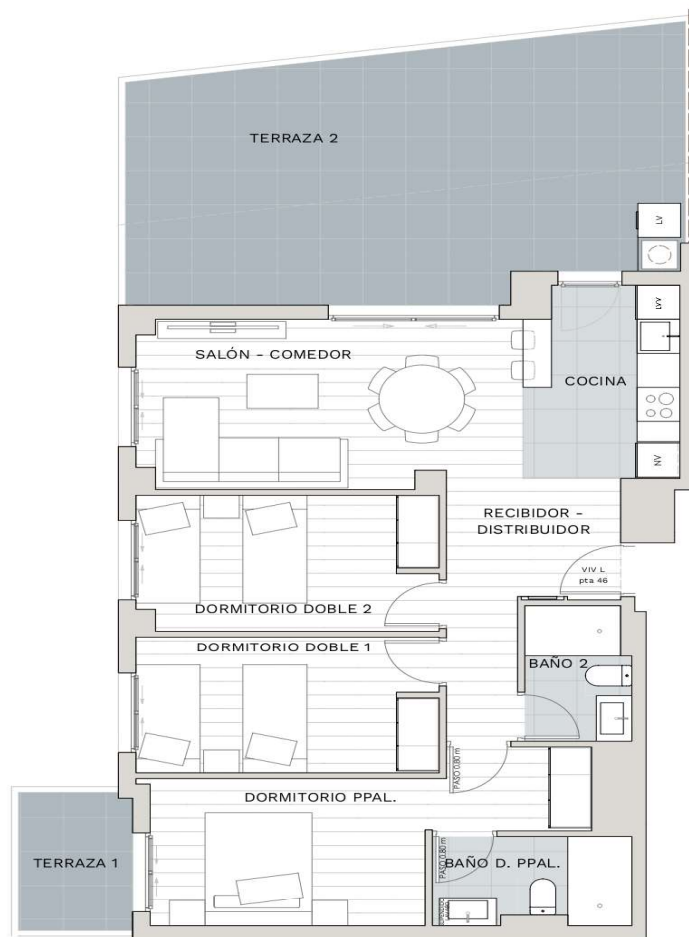
### ALGEMESÍ FASE I

**VIVIENDA TIPO K pta. 45**  
PLANTA 8ª

SUPERFICIE CONSTRUIDA	<b>94,07 m<sup>2</sup></b>
SUPERFICIE CONSTRUIDA + E.C.	<b>106,14 m<sup>2</sup></b>
SUPERFICIE ÚTIL	<b>81,74 m<sup>2</sup></b>

Recibidor - Distribuidor	7,29 m <sup>2</sup>
Cocina	8,33 m <sup>2</sup>
Salón - Comedor	16,34 m <sup>2</sup>
Dormitorio principal	14,00 m <sup>2</sup>
Dormitorio doble 1	9,58 m <sup>2</sup>
Dormitorio doble 2	9,54 m <sup>2</sup>
Baño dorm. ppal.	3,82 m <sup>2</sup>
Baño 2	3,87 m <sup>2</sup>
Terraza 1 (COMPUTABLE 50%)	17,94 m <sup>2</sup>
Terraza 1 (NO COMPUTABLE)	19,63 m <sup>2</sup>





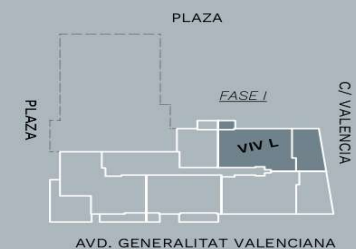
## EDIFICIO PLAZA II

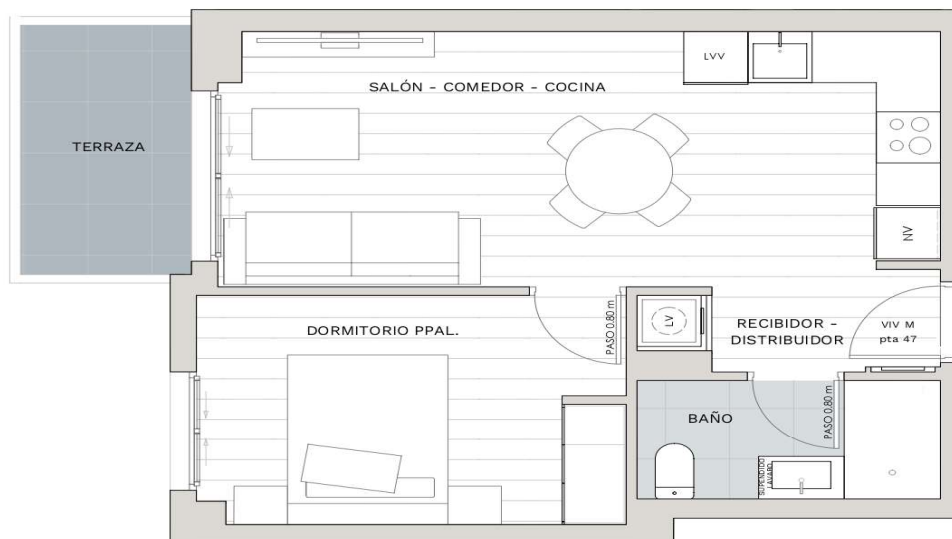
### ALGEMESÍ FASE I

**VIVIENDA TIPO L pta. 46**  
PLANTA 8ª

SUPERFICIE CONSTRUIDA	<b>93,50 m<sup>2</sup></b>
SUPERFICIE CONSTRUIDA + E.C.	<b>105,49 m<sup>2</sup></b>
SUPERFICIE ÚTIL	<b>80,85 m<sup>2</sup></b>

Recibidor - Distribuidor	7,48 m <sup>2</sup>
Cocina	6,69 m <sup>2</sup>
Salón - Comedor	16,56 m <sup>2</sup>
Dormitorio principal	10,31 m <sup>2</sup>
Vestidor	3,00 m <sup>2</sup>
Dormitorio doble 1	10,15 m <sup>2</sup>
Dormitorio doble 2	10,04 m <sup>2</sup>
Baño dorm. ppal.	4,25 m <sup>2</sup>
Baño 1	3,47 m <sup>2</sup>
Terraza 1 (COMPUTABLE 50%)	3,88 m <sup>2</sup>
Terraza 2 (COMPUTABLE 50%)	13,92 m <sup>2</sup>
Terraza 2 (NO COMPUTABLE)	19,63 m <sup>2</sup>





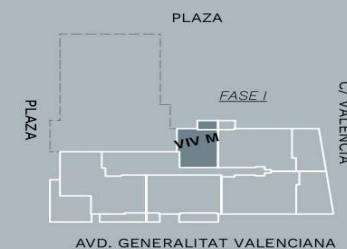
# EDIFICIO PLAZA II

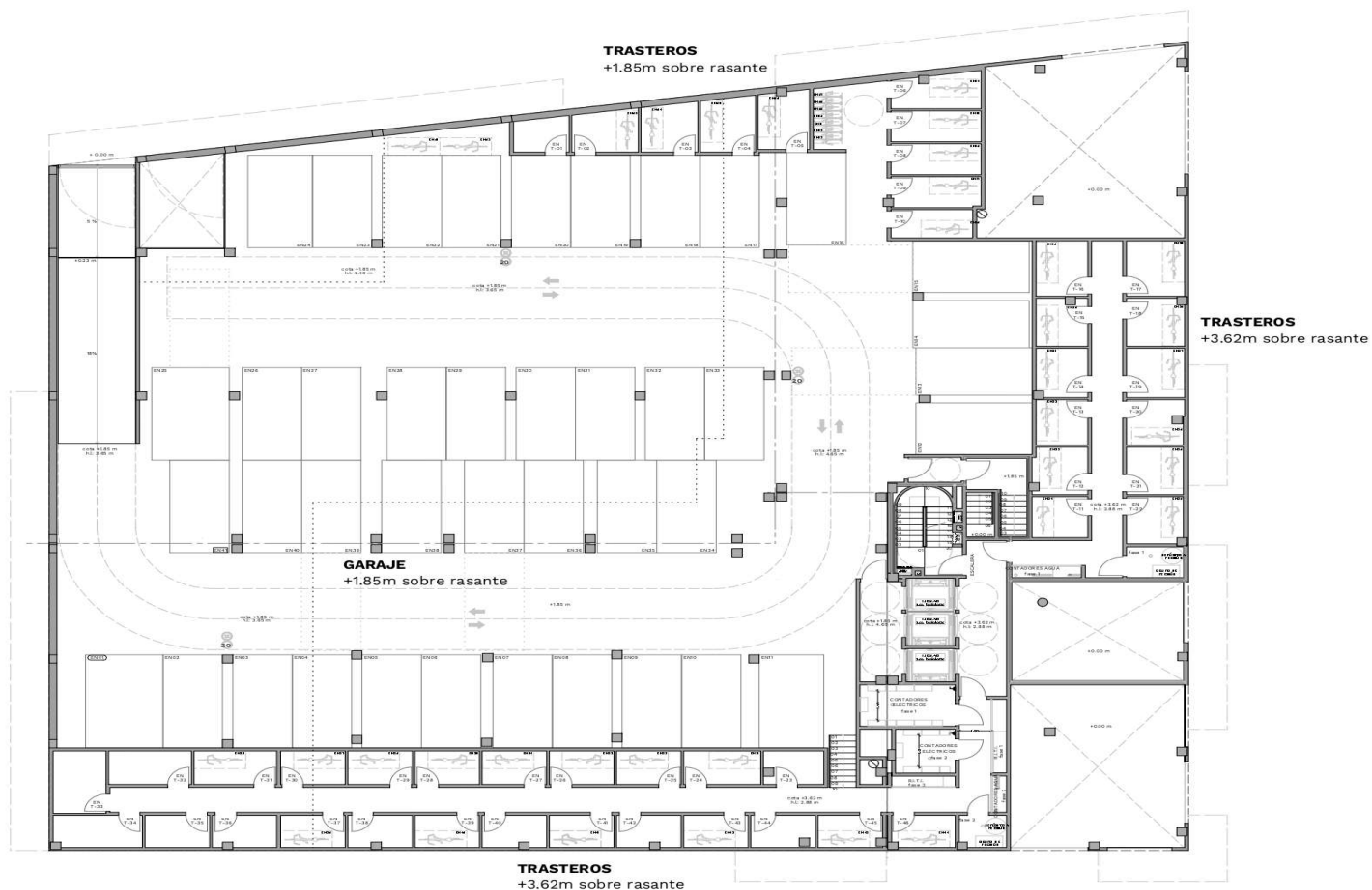
## ALGEMESÍ FASE I

**VIVIENDA TIPO M pta. 47**  
PLANTA 8ª

SUPERFICIE CONSTRUIDA	<b>45,72 m<sup>2</sup></b>
SUPERFICIE CONSTRUIDA + E.C.	<b>51,59 m<sup>2</sup></b>
SUPERFICIE ÚTIL	<b>39,71 m<sup>2</sup></b>

Recibidor - Distribuidor	3,18 m <sup>2</sup>
Salón - Comedor - Cocina	19,50 m <sup>2</sup>
Dormitorio principal	10,72 m <sup>2</sup>
Baño 1	3,97 m <sup>2</sup>
Terraza (COMPUTABLE 50%)	4,68 m <sup>2</sup>





# EDIFICIO PLAZA II

## ALGEMESÍ

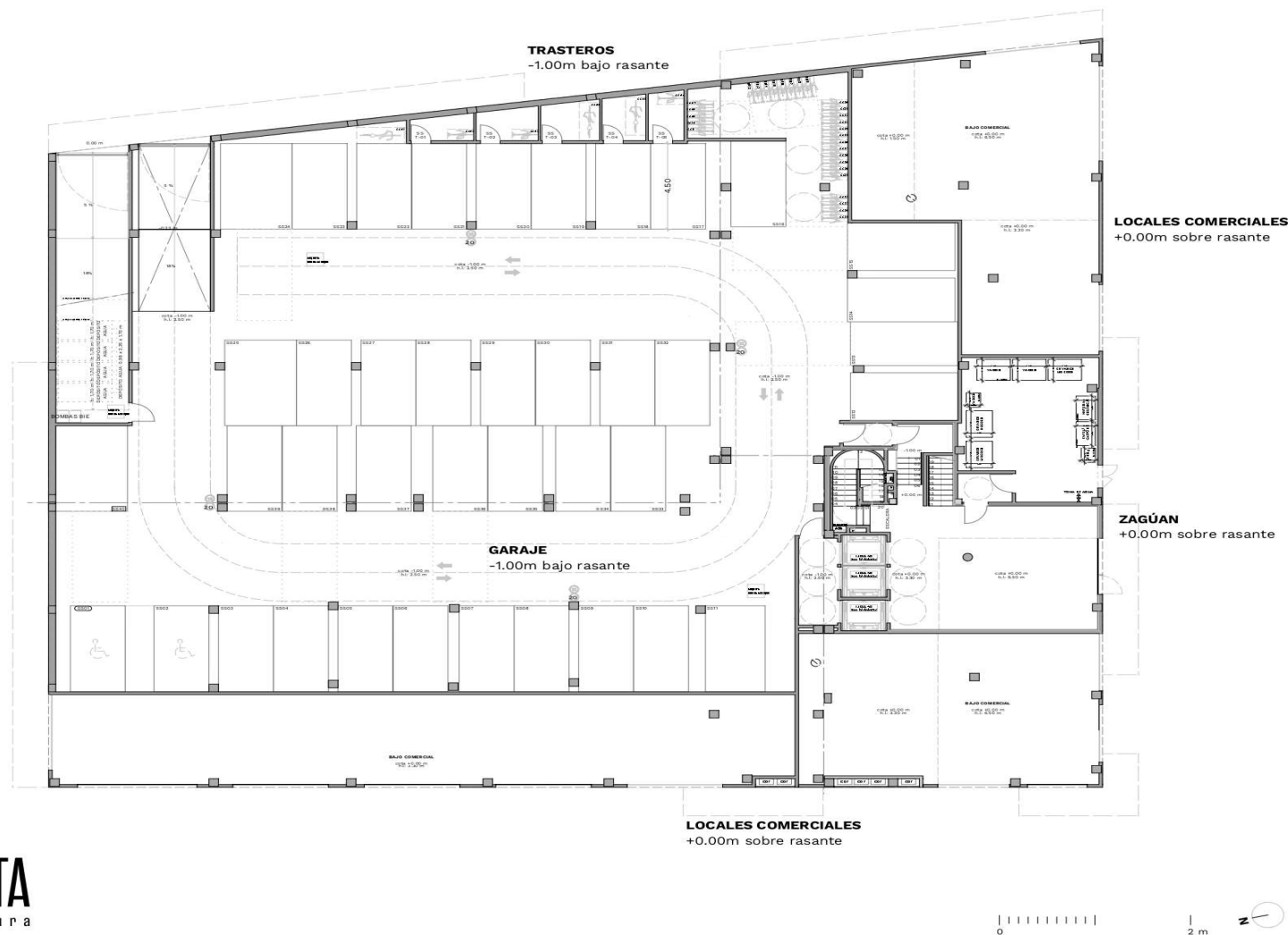
### FASE I

#### GARAJE Y TRASTEROS

PLANTA ENTREPLANTA (+1.85m y +3.62m sobre rasante)

	SUPERFICIE ÚTIL	SUPERFICIE CONST.	SUPERFICIE CONST. + E.C.
Trastero EN-01	3,51 m <sup>2</sup>	4,11 m <sup>2</sup>	4,64 m <sup>2</sup>
Trastero EN-02	5,08 m <sup>2</sup>	5,75 m <sup>2</sup>	6,49 m <sup>2</sup>
Trastero EN-03	5,09 m <sup>2</sup>	5,72 m <sup>2</sup>	6,45 m <sup>2</sup>
Trastero EN-04	5,60 m <sup>2</sup>	6,26 m <sup>2</sup>	7,06 m <sup>2</sup>
Trastero EN-05	5,48 m <sup>2</sup>	6,29 m <sup>2</sup>	7,10 m <sup>2</sup>
Trastero EN-06	5,55 m <sup>2</sup>	7,38 m <sup>2</sup>	8,33 m <sup>2</sup>
Trastero EN-07	5,24 m <sup>2</sup>	5,95 m <sup>2</sup>	6,71 m <sup>2</sup>
Trastero EN-08	5,24 m <sup>2</sup>	5,95 m <sup>2</sup>	6,71 m <sup>2</sup>
Trastero EN-09	5,17 m <sup>2</sup>	5,95 m <sup>2</sup>	6,71 m <sup>2</sup>
Trastero EN-10	4,35 m <sup>2</sup>	5,08 m <sup>2</sup>	5,73 m <sup>2</sup>
Trastero EN-11	4,32 m <sup>2</sup>	4,88 m <sup>2</sup>	5,51 m <sup>2</sup>
Trastero EN-12	4,73 m <sup>2</sup>	5,44 m <sup>2</sup>	6,14 m <sup>2</sup>
Trastero EN-13	4,42 m <sup>2</sup>	4,96 m <sup>2</sup>	5,60 m <sup>2</sup>
Trastero EN-14	4,69 m <sup>2</sup>	5,36 m <sup>2</sup>	6,05 m <sup>2</sup>
Trastero EN-15	4,40 m <sup>2</sup>	5,24 m <sup>2</sup>	5,91 m <sup>2</sup>
Trastero EN-16	5,37 m <sup>2</sup>	6,21 m <sup>2</sup>	7,01 m <sup>2</sup>
Trastero EN-17	6,05 m <sup>2</sup>	7,15 m <sup>2</sup>	8,07 m <sup>2</sup>
Trastero EN-18	5,17 m <sup>2</sup>	6,04 m <sup>2</sup>	6,81 m <sup>2</sup>
Trastero EN-19	5,36 m <sup>2</sup>	6,17 m <sup>2</sup>	6,96 m <sup>2</sup>
Trastero EN-20	4,34 m <sup>2</sup>	5,71 m <sup>2</sup>	6,44 m <sup>2</sup>
Trastero EN-21	5,06 m <sup>2</sup>	5,94 m <sup>2</sup>	6,70 m <sup>2</sup>
Trastero EN-22	4,99 m <sup>2</sup>	6,00 m <sup>2</sup>	6,77 m <sup>2</sup>
Trastero EN-23	3,14 m <sup>2</sup>	4,35 m <sup>2</sup>	4,91 m <sup>2</sup>
Trastero EN-24	4,82 m <sup>2</sup>	5,45 m <sup>2</sup>	6,15 m <sup>2</sup>
Trastero EN-25	4,04 m <sup>2</sup>	4,59 m <sup>2</sup>	5,18 m <sup>2</sup>
Trastero EN-26	4,04 m <sup>2</sup>	4,59 m <sup>2</sup>	5,18 m <sup>2</sup>
Trastero EN-27	4,04 m <sup>2</sup>	4,59 m <sup>2</sup>	5,18 m <sup>2</sup>
Trastero EN-28	4,04 m <sup>2</sup>	4,59 m <sup>2</sup>	5,18 m <sup>2</sup>
Trastero EN-29	4,04 m <sup>2</sup>	4,59 m <sup>2</sup>	5,18 m <sup>2</sup>
Trastero EN-30	4,04 m <sup>2</sup>	4,63 m <sup>2</sup>	5,22 m <sup>2</sup>
Trastero EN-31	5,17 m <sup>2</sup>	5,87 m <sup>2</sup>	6,62 m <sup>2</sup>
Trastero EN-32	5,18 m <sup>2</sup>	5,84 m <sup>2</sup>	6,59 m <sup>2</sup>
Trastero EN-33	6,18 m <sup>2</sup>	7,10 m <sup>2</sup>	8,01 m <sup>2</sup>
Trastero EN-34	5,56 m <sup>2</sup>	6,75 m <sup>2</sup>	7,62 m <sup>2</sup>
Trastero EN-35	4,09 m <sup>2</sup>	4,84 m <sup>2</sup>	5,46 m <sup>2</sup>
Trastero EN-36	3,85 m <sup>2</sup>	4,88 m <sup>2</sup>	5,51 m <sup>2</sup>
Trastero EN-37	4,09 m <sup>2</sup>	4,88 m <sup>2</sup>	5,51 m <sup>2</sup>
Trastero EN-38	3,97 m <sup>2</sup>	4,84 m <sup>2</sup>	5,46 m <sup>2</sup>
Trastero EN-39	4,09 m <sup>2</sup>	4,84 m <sup>2</sup>	5,46 m <sup>2</sup>
Trastero EN-40	3,76 m <sup>2</sup>	4,84 m <sup>2</sup>	5,46 m <sup>2</sup>
Trastero EN-41	4,09 m <sup>2</sup>	4,84 m <sup>2</sup>	5,46 m <sup>2</sup>
Trastero EN-42	3,72 m <sup>2</sup>	4,84 m <sup>2</sup>	5,46 m <sup>2</sup>
Trastero EN-43	4,09 m <sup>2</sup>	4,84 m <sup>2</sup>	5,46 m <sup>2</sup>
Trastero EN-44	3,77 m <sup>2</sup>	4,84 m <sup>2</sup>	5,46 m <sup>2</sup>
Trastero EN-45	3,96 m <sup>2</sup>	5,07 m <sup>2</sup>	5,72 m <sup>2</sup>
Trastero EN-46	3,93 m <sup>2</sup>	4,98 m <sup>2</sup>	5,62 m <sup>2</sup>





## EDIFICIO PLAZA II

### ALGEMESÍ FASE I

#### GARAJE Y TRASTEROS

	SUPERFICIE ÚTIL	SUPERFICIE CONST.	SUPERFICIE CONST. + E.C.
Trastero SS-01	3,40 m <sup>2</sup>	4,05 m <sup>2</sup>	4,57 m <sup>2</sup>
Trastero SS-02	4,29 m <sup>2</sup>	4,93 m <sup>2</sup>	5,56 m <sup>2</sup>
Trastero SS-03	4,96 m <sup>2</sup>	5,61 m <sup>2</sup>	6,33 m <sup>2</sup>
Trastero SS-04	4,26 m <sup>2</sup>	4,83 m <sup>2</sup>	5,45 m <sup>2</sup>
Trastero SS-05	3,83 m <sup>2</sup>	4,42 m <sup>2</sup>	4,99 m <sup>2</sup>

#### LOCALES COMERCIALES

	SUPERFICIE ÚTIL	SUPERFICIE CONST.	SUPERFICIE CONST. + E.C.
LOCAL COMERCIAL 1	129,35 m <sup>2</sup>	136,34 m <sup>2</sup>	153,83 m <sup>2</sup>
LOCAL COMERCIAL 2	97,06 m <sup>2</sup>	102,06 m <sup>2</sup>	115,15 m <sup>2</sup>
LOCAL COMERCIAL 3	145,94 m <sup>2</sup>	154,81 m <sup>2</sup>	174,67 m <sup>2</sup>

# TARIFA DE PRECIOS: VIVIENDAS DISPONIBLES

VIVIENDA	PLANTA	HABITACIONES	BAÑOS	SUPERFICIE CONSTRUIDA + ELEMENTOS COMUNES	PRECIO
1	PRIMERA	3	2	115,14 m <sup>2</sup>	187.224 €
2	PRIMERA	2	2	76,40 m <sup>2</sup>	RESERVADA
3	PRIMERA	2	2	75,81 m <sup>2</sup>	RESERVADA
4	PRIMERA	3	2	109,57 m <sup>2</sup>	175.312 €
5	PRIMERA	3	2	106,10 m <sup>2</sup>	175.760 €
6	PRIMERA	1	1	57,75 m <sup>2</sup>	RESERVADA
7	SEGUNDA	3	2	115,14 m <sup>2</sup>	190.224 €
8	SEGUNDA	2	2	76,40 m <sup>2</sup>	RESERVADA

- IVA no incluido en el precio
- Medidas aproximadas

## TARIFA DE PRECIOS: VIVIENDAS DISPONIBLES

VIVIENDA	PLANTA	HABITACIONES	BAÑOS	SUPERFICIE CONSTRUIDA + ELEMENTOS COMUNES	PRECIO
9	SEGUNDA	2	2	75,81 m <sup>2</sup>	RESERVADA
10	SEGUNDA	3	2	109,57 m <sup>2</sup>	178.312 €
11	SEGUNDA	3	2	105,99 m <sup>2</sup>	RESERVADA
12	SEGUNDA	2	2	74,08 m <sup>2</sup>	RESERVADA
13	TERCERA	3	2	115,14 m <sup>2</sup>	193.224 €
14	TERCERA	2	2	76,40 m <sup>2</sup>	RESERVADA
15	TERCERA	2	2	75,81 m <sup>2</sup>	RESERVADA
16	TERCERA	3	2	109,57 m <sup>2</sup>	181.312 €
17	TERCERA	3	2	105,99 m <sup>2</sup>	RESERVADA

- IVA no incluido en el precio
- Medidas aproximadas



## TARIFA DE PRECIOS: VIVIENDAS DISPONIBLES

VIVIENDA	PLANTA	HABITACIONES	BAÑOS	SUPERFICIE CONSTRUIDA + ELEMENTOS COMUNES	PRECIO
18	TERCERA	2	2	74,08 m <sup>2</sup>	RESERVADA
19	CUARTA	3	2	115,14 m <sup>2</sup>	196.224 €
20	CUARTA	2	2	76,40 m <sup>2</sup>	RESERVADA
21	CUARTA	2	2	75,81 m <sup>2</sup>	RESERVADA
22	CUARTA	3	2	109,57 m <sup>2</sup>	184.312 €
23	CUARTA	3	2	105,99 m <sup>2</sup>	RESERVADA
24	CUARTA	2	2	74,08 m <sup>2</sup>	RESERVADA
25	QUINTA	3	2	115,14 m <sup>2</sup>	199.224 €
26	QUINTA	2	2	76,40 m <sup>2</sup>	RESERVADA

- IVA no incluido en el precio
- Medidas aproximadas

# TARIFA DE PRECIOS: VIVIENDAS DISPONIBLES

VIVIENDA	PLANTA	HABITACIONES	BAÑOS	SUPERFICIE CONSTRUIDA + ELEMENTOS COMUNES	PRECIO
27	QUINTA	2	2	75,81 m <sup>2</sup>	RESERVADA
28	QUINTA	3	2	109,57 m <sup>2</sup>	RESERVADA
29	QUINTA	3	2	105,99 m <sup>2</sup>	181.584 €
30	QUINTA	2	2	74,08 m <sup>2</sup>	RESERVADA
31	SEXTA	3	2	115,14 m <sup>2</sup>	202.224 €
32	SEXTA	2	2	76,40 m <sup>2</sup>	144.880 €
33	SEXTA	2	2	75,81 m <sup>2</sup>	RESERVADA
34	SEXTA	3	2	109,57 m <sup>2</sup>	190.312 €

- IVA no incluido en el precio
- Medidas aproximadas

## TARIFA DE PRECIOS: VIVIENDAS DISPONIBLES

VIVIENDA	PLANTA	HABITACIONES	BAÑOS	SUPERFICIE CONSTRUIDA + ELEMENTOS COMUNES	PRECIO
35	SEXTA	3	2	105,99 m <sup>2</sup>	184.584 €
36	SEXTA	2	2	74,08 m <sup>2</sup>	RESERVADA
37	SÉPTIMA	3	2	115,14 m <sup>2</sup>	RESERVADA
38	SÉPTIMA	2	2	76,40 m <sup>2</sup>	147.880 €
39	SÉPTIMA	2	2	75,81 m <sup>2</sup>	146.877 €
40	SÉPTIMA	3	2	109,57 m <sup>2</sup>	RESERVADA
41	SÉPTIMA	3	2	105,99 m <sup>2</sup>	187.584 €
42	SÉPTIMA	2	2	74,08 m <sup>2</sup>	RESERVADA

- IVA no incluido en el precio
- Medidas aproximadas



## TARIFA DE PRECIOS: VIVIENDAS DISPONIBLES

VIVIENDA	PLANTA	HABITACIONES	BAÑOS	SUPERFICIE CONSTRUIDA + ELEMENTOS COMUNES	PRECIO
43	ÁTICO	3	2	144,68 m <sup>2</sup>	283.190 €
44	ÁTICO	3	2	98,54 m <sup>2</sup>	222.153 €
45	ÁTICO	3	2	106,14 m <sup>2</sup>	RESERVADA
46	ÁTICO	3	2	105,49 m <sup>2</sup>	RESERVADA
47	ÁTICO	1	1	51,59 m <sup>2</sup>	151.237 €

- IVA no incluido en el precio
- Medidas aproximadas

## TARIFA DE PRECIOS: GARAJES PLANTA SEMISÓTANO DISPONIBLES

TIPO	NÚMERO	PLANTA	PRECIO
GARAJES	SS G-1	SEMISÓTANO	17.500 €
GARAJES	SS G-2	SEMISÓTANO	17.500 €
GARAJES	SS G-3	SEMISÓTANO	15.500 €
GARAJES	SS G-4	SEMISÓTANO	15.500 €
GARAJES	SS G-5	SEMISÓTANO	15.500 €
GARAJES	SS G-6	SEMISÓTANO	15.500 €
GARAJES	SS G-7	SEMISÓTANO	15.500 €
GARAJES	SS G-8	SEMISÓTANO	15.500 €

- IVA no incluido en el precio

## TARIFA DE PRECIOS: GARAJES PLANTA SEMISÓTANO DISPONIBLES

TIPO	NÚMERO	PLANTA	PRECIO
GARAJES	SS G-9	SEMISÓTANO	15.500 €
GARAJES	SS G-10	SEMISÓTANO	15.500 €
GARAJES	SS G-11	SEMISÓTANO	18.500 €
GARAJES	SS G-12	SEMISÓTANO	17.000 €
GARAJES	SS G-13	SEMISÓTANO	15.500 €
GARAJES	SS G-14	SEMISÓTANO	16.500 €
GARAJES	SS G-15	SEMISÓTANO	17.000 €
GARAJES	SS G-16	SEMISÓTANO	17.500 €

- IVA no incluido en el precio



## TARIFA DE PRECIOS: GARAJES PLANTA SEMISÓTANO DISPONIBLES

TIPO	NÚMERO	PLANTA	PRECIO
GARAJES + TRASTERO	SS G-17 + T-05	SEMISÓTANO	20.500 €
GARAJES + TRASTERO	SS G-18 + T-04	SEMISÓTANO	20.000 €
GARAJES + TRASTERO	SS G-19 + T-03	SEMISÓTANO	20.000 €
GARAJES + TRASTERO	SS G-20 + T-02	SEMISÓTANO	20.500 €
GARAJES + TRASTERO	SS G-21 + T-01	SEMISÓTANO	20.000 €
GARAJES	SS G-22	SEMISÓTANO	15.500 €
GARAJES	SS G-23	SEMISÓTANO	15.500 €
GARAJES	SS G-24	SEMISÓTANO	17.000 €

- IVA no incluido en el precio

## TARIFA DE PRECIOS: GARAJES PLANTA SEMISÓTANO DISPONIBLES

TIPO	NÚMERO	PLANTA	PRECIO
GARAJES	SS G-25	SEMISÓTANO	17.000 €
GARAJES	SS G-26	SEMISÓTANO	15.500 €
GARAJES	SS G-27	SEMISÓTANO	15.500 €
GARAJES	SS G-28	SEMISÓTANO	15.500 €
GARAJES	SS G-29	SEMISÓTANO	15.500 €
GARAJES	SS G-30	SEMISÓTANO	15.500 €
GARAJES	SS G-31	SEMISÓTANO	15.500 €
GARAJES	SS G-32	SEMISÓTANO	15.500 €

- IVA no incluido en el precio

## TARIFA DE PRECIOS: GARAJES PLANTA SEMISÓTANO DISPONIBLES

TIPO	NÚMERO	PLANTA	PRECIO
GARAJES	SS G-33	SEMISÓTANO	16.500 €
GARAJES	SS G-34	SEMISÓTANO	15.500 €
GARAJES	SS G-35	SEMISÓTANO	15.500 €
GARAJES	SS G-36	SEMISÓTANO	15.500 €
GARAJES	SS G-37	SEMISÓTANO	15.500 €
GARAJES	SS G-38	SEMISÓTANO	15.500 €
GARAJES	SS G-39	SEMISÓTANO	15.500 €
GARAJES	SS G-40	SEMISÓTANO	17.500 €

- IVA no incluido en el precio

## TARIFA DE PRECIOS: GARAJES ENTREPLANTA DISPONIBLES

TIPO	NÚMERO	PLANTA	PRECIO
GARAJES	EN G-1	ENTREPLANTA	RESERVADA
GARAJES	EN G-2	ENTREPLANTA	17.500 €
GARAJES	EN G-3	ENTREPLANTA	RESERVADA
GARAJES	EN G-4	ENTREPLANTA	RESERVADA
GARAJES	EN G-5	ENTREPLANTA	RESERVADA
GARAJES	EN G-6	ENTREPLANTA	17.500 €
GARAJES	EN G-7	ENTREPLANTA	RESERVADA
GARAJES	EN G-8	ENTREPLANTA	RESERVADA

- IVA no incluido en el precio



## TARIFA DE PRECIOS: GARAJES ENTREPLANTA DISPONIBLES

TIPO	NÚMERO	PLANTA	PRECIO
GARAJES	EN G-9	ENTREPLANTA	17.500 €
GARAJES	EN G-10	ENTREPLANTA	<b>RESERVADA</b>
GARAJES	EN G-11	ENTREPLANTA	<b>RESERVADA</b>
GARAJES	EN G-12	ENTREPLANTA	18.500 €
GARAJES	EN G-13	ENTREPLANTA	18.500 €
GARAJES	EN G-14	ENTREPLANTA	<b>RESERVADA</b>
GARAJES	EN G-15	ENTREPLANTA	<b>RESERVADA</b>
GARAJES + TRASTERO	EN G-16 + T-05	ENTREPLANTA	<b>RESERVADA</b>
GARAJES + TRASTERO	EN G-17 + T-04	ENTREPLANTA	<b>RESERVADA</b>

- IVA no incluido en el precio

## TARIFA DE PRECIOS: GARAJES ENTREPLANTA DISPONIBLES

TIPO	NÚMERO	PLANTA	PRECIO
GARAJES + TRASTERO	EN G-18 + T-03	ENTREPLANTA	RESERVADA
GARAJES + TRASTERO	EN G-19 + T-02	ENTREPLANTA	RESERVADA
GARAJES + TRASTERO	EN G-20 + T-01	ENTREPLANTA	RESERVADA
GARAJES	EN G-21	ENTREPLANTA	18.500 €
GARAJES	EN G-22	ENTREPLANTA	18.500 €
GARAJES	EN G-23	ENTREPLANTA	RESERVADA
GARAJES	EN G-24	ENTREPLANTA	17.500 €
GARAJES	EN G-25	ENTREPLANTA	RESERVADA

- IVA no incluido en el precio

## TARIFA DE PRECIOS: GARAJES ENTREPLANTA DISPONIBLES

TIPO	NÚMERO	PLANTA	PRECIO
GARAJES	EN G-26	ENTREPLANTA	17.500 €
GARAJES	EN G-27	ENTREPLANTA	18.000 €
GARAJES	EN G-28	ENTREPLANTA	17.500 €
GARAJES	EN G-29	ENTREPLANTA	17.500 €
GARAJES	EN G-30	ENTREPLANTA	17.500 €
GARAJES	EN G-31	ENTREPLANTA	17.500 €
GARAJES	EN G-32	ENTREPLANTA	17.500 €
GARAJES	EN G-33	ENTREPLANTA	17.500 €

- IVA no incluido en el precio

## TARIFA DE PRECIOS: GARAJES ENTREPLANTA DISPONIBLES

TIPO	NÚMERO	PLANTA	PRECIO
GARAJES	EN G-34	ENTREPLANTA	RESERVADA
GARAJES	EN G-35	ENTREPLANTA	17.500 €
GARAJES	EN G-36	ENTREPLANTA	17.500 €
GARAJES	EN G-37	ENTREPLANTA	17.500 €
GARAJES	EN G-38	ENTREPLANTA	17.500 €
GARAJES	EN G-39	ENTREPLANTA	17.500 €
GARAJES	EN G-40	ENTREPLANTA	17.500 €
GARAJES	EN G-41	ENTREPLANTA	17.500 €

- IVA no incluido en el precio



## TARIFA DE PRECIOS: TRASTEROS ENTREPLANTA DISPONIBLES

TIPO	NÚMERO	PLANTA	PRECIO
TRASTERO	EN T-6	ENTREPLANTA	6.500 €
TRASTERO	EN T-7	ENTREPLANTA	6.000 €
TRASTERO	EN T-8	ENTREPLANTA	RESERVADA
TRASTERO	EN T-9	ENTREPLANTA	5.500 €
TRASTERO	EN T-10	ENTREPLANTA	RESERVADA
TRASTERO	EN T-11	ENTREPLANTA	RESERVADA
TRASTERO	EN T-12	ENTREPLANTA	RESERVADA
TRASTERO	EN T-13	ENTREPLANTA	RESERVADA

- IVA no incluido en el precio

## TARIFA DE PRECIOS: TRASTEROS ENTREPLANTA DISPONIBLES

TIPO	NÚMERO	PLANTA	PRECIO
TRASTERO	EN T-14	ENTREPLANTA	5.500 €
TRASTERO	EN T-15	ENTREPLANTA	5.500 €
TRASTERO	EN T-16	ENTREPLANTA	6.000 €
TRASTERO	EN T-17	ENTREPLANTA	6.500 €
TRASTERO	EN T-18	ENTREPLANTA	6.000 €
TRASTERO	EN T-19	ENTREPLANTA	6.000 €
TRASTERO	EN T-20	ENTREPLANTA	6.000 €
TRASTERO	EN T-21	ENTREPLANTA	RESERVADA

- IVA no incluido en el precio

## TARIFA DE PRECIOS: TRASTEROS ENTREPLANTA DISPONIBLES

TIPO	NÚMERO	PLANTA	PRECIO
TRASTERO	EN T-22	ENTREPLANTA	RESERVADA
TRASTERO	EN T-23	ENTREPLANTA	5.000 €
TRASTERO	EN T-24	ENTREPLANTA	RESERVADA
TRASTERO	EN T-25	ENTREPLANTA	5.000 €
TRASTERO	EN T-26	ENTREPLANTA	5.000 €
TRASTERO	EN T-27	ENTREPLANTA	RESERVADA
TRASTERO	EN T-28	ENTREPLANTA	5.000 €
TRASTERO	EN T-29	ENTREPLANTA	5.000 €

- IVA no incluido en el precio

## TARIFA DE PRECIOS: TRASTEROS ENTREPLANTA DISPONIBLES

TIPO	NÚMERO	PLANTA	PRECIO
TRASTERO	EN T-30	ENTREPLANTA	5.000 €
TRASTERO	EN T-31	ENTREPLANTA	5.500 €
TRASTERO	EN T-32	ENTREPLANTA	5.500 €
TRASTERO	EN T-33	ENTREPLANTA	6.500 €
TRASTERO	EN T-34	ENTREPLANTA	6.000 €
TRASTERO	EN T-35	ENTREPLANTA	5.500 €
TRASTERO	EN T-36	ENTREPLANTA	5.500 €
TRASTERO	EN T-37	ENTREPLANTA	5.500 €

- IVA no incluido en el precio

## TARIFA DE PRECIOS: TRASTEROS ENTREPLANTA DISPONIBLES

TIPO	NÚMERO	PLANTA	PRECIO
TRASTERO	EN T-38	ENTREPLANTA	5.500 €
TRASTERO	EN T-39	ENTREPLANTA	5.500 €
TRASTERO	EN T-40	ENTREPLANTA	5.500 €
TRASTERO	EN T-41	ENTREPLANTA	5.500 €
TRASTERO	EN T-42	ENTREPLANTA	5.500 €
TRASTERO	EN T-43	ENTREPLANTA	5.500 €
TRASTERO	EN T-44	ENTREPLANTA	5.500 €
TRASTERO	EN T-45	ENTREPLANTA	5.500 €
TRASTERO	EN T-46	ENTREPLANTA	5.500 €

- IVA no incluido en el precio



# Memoria de Calidades

**EDIFICIO PLAZA**  
Avda. Generalitat  
Algemesí - Valencia



Estructura



Fachadas



Tabiquería



Pavimentos y revestimientos



Carpintería interior



Carpintería exterior



Mobiliario de cocina



Electrodomésticos



Sanitarios y grifería



Fontanería



Instalaciones y audiovisuales



Zonas comunes



Certificados y Garantías



## Estructura

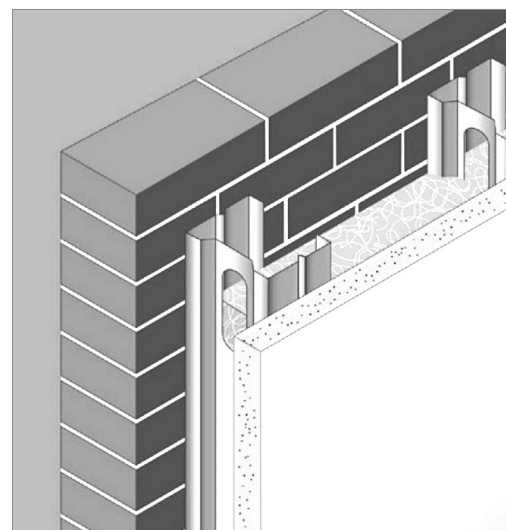


Cimentación y estructura de hormigón armado HA25, con forjados de viguetas unidireccionales, con cantos de forjado 30 y 35 cm.



## Fachadas

Cerramiento con ladrillo cerámico hueco de 11 cm; con acabado mediante mortero monocapa o revoco de mortero de cemento hidrófugo pintado, con ; aislamiento térmico en el interior y trasdosado interiormente sobre perfilera con panel de yeso laminado tipo Pladur o similar.

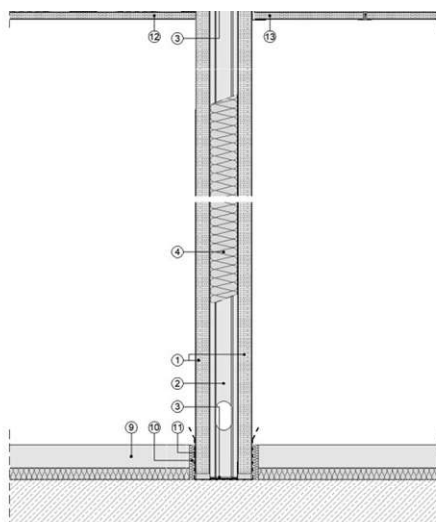




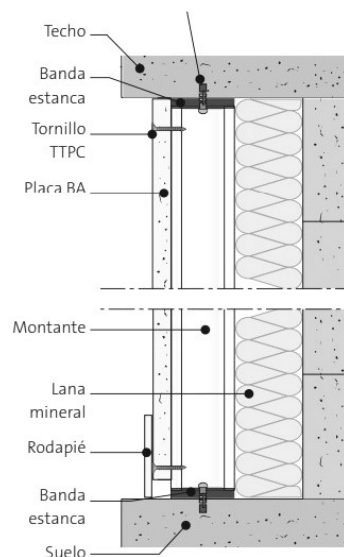
# Tabiquería



**La distribución interior** de la vivienda se realizará mediante estructura metálica autoportante, trasdosada con panel de yeso laminado tipo Pladur o similar.



**Medianeras** entre viviendas, se realizará con ladrillo perforado de 11 cm trasdosado por ambas caras y aislamiento acústico sobre perfilería con panel de yeso laminado tipo Pladur o similar.



La separación de las viviendas **con escalera y elementos comunes**, se realizará mediante pared de ladrillo perforado acústico de 11 cm de espesor, enlucido de yeso en la cara de la escalera y trasdosado interiormente sobre perfilería con panel de yeso laminado tipo Pladur o similar.



# Pavimento



Gres porcelánico a elección del cliente entre los modelos ofrecidos por la promotora, de marcas del grupo PAMESA, o similar.



Ambiente Norwich gris



Norwich gris 60x60



Norwich arena 60x60



Ambiente Walkyria Silver



Walkyria Oak 20x120



Walkyria Silver 20x120



# Revestimientos

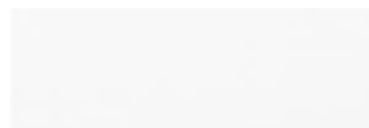
Falsos techos de panel de yeso laminado tipo pladur en baños, cocina y pasillo de toda la vivienda. Para los baños y galería se empleará baldosa de gres cerámico. En las terrazas y balcones, baldosa de gres antideslizante.

Para los baños o galerías en los que se prevé la maquinaria de Aire Acondicionado el falso techo será de placas desmontables.

Pintura plástica lisa en paramentos y techos.

Mortero monocapa en techos de terrazas y antepechos interiores de terrazas.

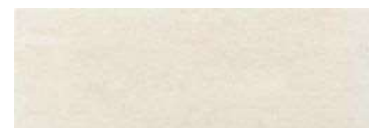
Alicatado hasta falso techo, mediante azulejos cerámicos en baños y galería, de tono, color y modelo a elegir por la dirección facultativa.



Blanco brillo 70x25



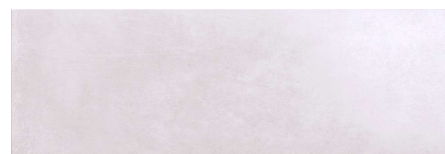
Duna blanco brillo 70x25



Debora crema 75x25



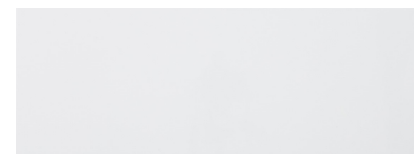
Debora lineal beige 75x25



Savanna ice 90x30



Relieve arcata Savanna  
90x30



Blanco mate rectificado 90x30





# Revestimientos



Ambiente Debora



Ambiente Savanna

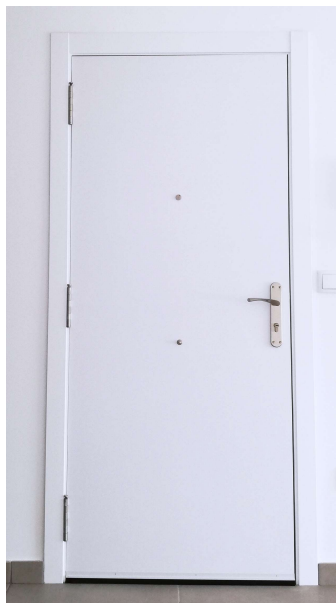


# Carpintería interior



## **Puerta de entrada**

blindada, con acabados de exterior, cerradura de seguridad con 3 puntos de anclaje y mirilla, con chapa de acero interior, maneta y pomo cromados.



## **Armarios empotrados**

con puertas lisas en color blanco con acabado interior en diseño textil, tiradores cromados, con formación de altillo y barra de colgar. Herrajes cromados.



**Puertas de paso** lisas en color blanco, manivelas cromadas.

**Puertas en cocina y salón**, con vidrieras lisas en blanco.





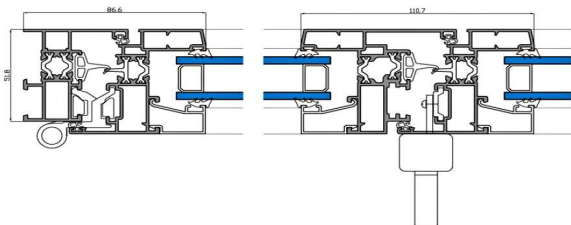
# Carpintería exterior



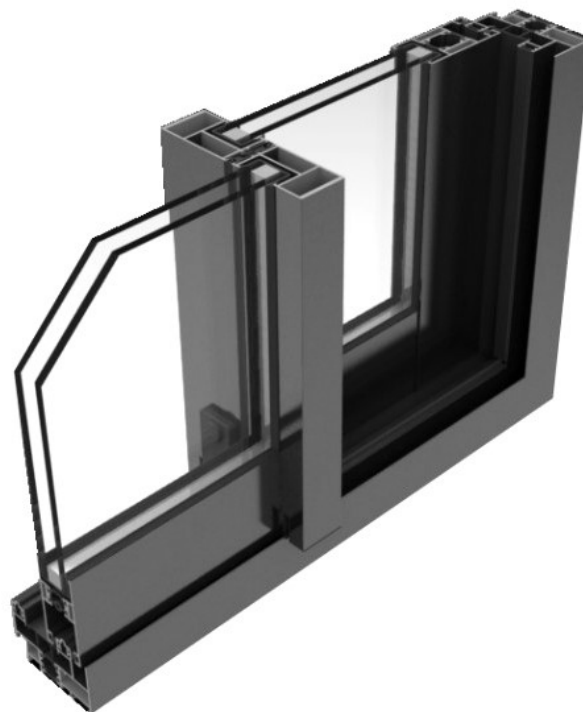
Carpintería de aluminio abatible o corredera, con rotura de puente térmico anodizado en color. La carpintería formará un conjunto monoblock con persiana enrollable de lamas de aluminio del mismo tono y color de la ventana.

Acristalamiento doble tipo CLIMALIT

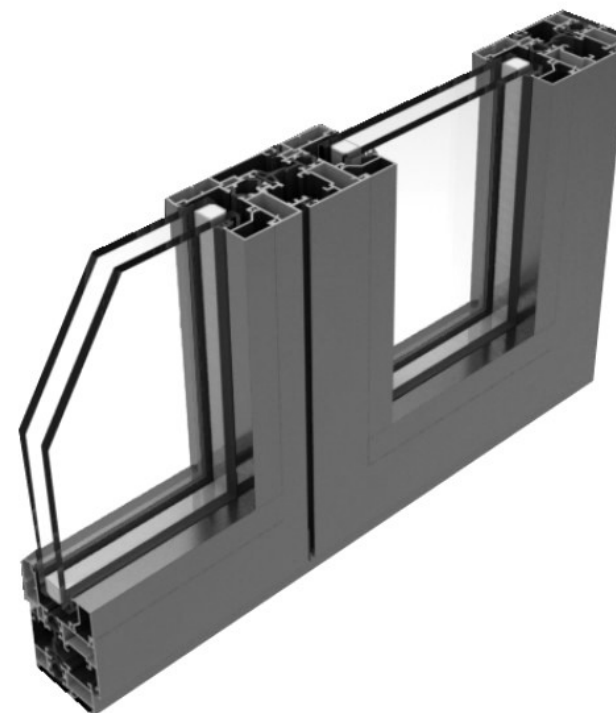
SECCIÓN HORIZONTAL



Sección puente térmico



Sección corredera



Sección abatible



# Mobiliario de cocina



**Mobiliario:** Equipada con muebles altos y bajos modulares, acabado laminado en color blanco o postformado en blanco.

Puertas de 19 mm con cantos chapados en PVC.

Tiradores tipo “uñero” en aluminio plata.



**Fregadero** de fibra de un seno encastrado bajo encimera marca Sintetika o similar.



**Encimera:** Bancada con canto doble de 4 cm y frontal de bancada de cocina de cuarzo blanco pulido.



**Grifo de fregadero** modelo Cox en acabado cromado, o similar.





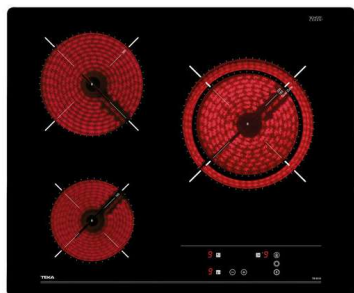
# Electrodomésticos



**Horno eléctrico** modelo  
WHIRPOOL OMR58HU1X  
MF INOX o similar



**Placa vitrocerámica**  
WHIRPOOL AKT807BF 3V  
XONA 28 CM o similar.



**Campana extractora**  
panelada MEPAMSA  
STILO GREEN POW  
70CM INOX LED o  
similar



**Aerotermino** para la  
producción de agua  
caliente sanitaria de  
la marca Thermor, o  
similar.







# Sanitarios y griferías



**Grifería de baño** de la marca IMEX modelo Bali en acabado cromo, o similar.



**Inodoro** de cisterna baja marca Unisan modelo LOOK en color blanco, o similar.



**Mueble de baño con lavabo integrado** modelo Hamilton, en baño principal y secundario, en color blanco o madera a elección del cliente. similar





## Fontanería



Red de distribución de agua fría y caliente realizada con tubería de polietileno reticulado debidamente protegida, con llaves de corte para cada uno de los cuartos húmedos y en cada uno de los aparatos sanitarios.



## Instalaciones y audiovisuales

Instalación de electrificación de grado ELEVADO, según reglamento de baja tensión, con cuadro de protección situado en el vestíbulo de cada una de las viviendas.

Todas las viviendas dispondrán de un sistema de ventilación mecánica controlada higrorregulable.

**Confort térmico:** las entradas de aire serán de tipo acústico para mejorar el confort acústico de la vivienda.

**Instalación de Aire Acondicionado:** Los conductos de aire acondicionado dispondrán de aislamiento acústico necesario para el confort de la vivienda.

Audiovisuales: Instalación de video portero automático, tomas de TV en salón y habitaciones según normas I.C.T.



## Zonas comunes



**Ascensor:** Con capacidad para 6 personas, acabado interior de la cabina modelo Domo Plus de Orona o similar, y pasamanos de acero inoxidable. Luz led y memoria de bajada.

**Escaleras:** Pavimentadas con placas de granito gris perla o similar

**Videoportero:** acabado en acero inoxidable con tornillos de seguridad y pulsadores de acero totalmente estancos con IP 65



## Garantías y certificados

Todos los materiales y acabados incluidos en las obras de Valpa Homes cumplen con los más estrictos controles de calidad de la Comunidad Europea y son instalados por profesionales cualificados y certificados para desempeñar cada una de las tareas.

















**valpa.es**  
**Tel. 641 293 139**

Dirección:  
**Calle La Costera, nº 9**  
**46.680 ALGEMESÍ**  
**Valencia, España**

Diseño y dirección:



MUY IMPORTANTE Las imágenes utilizadas para la promoción de este proyecto representan simulaciones creadas por el departamento técnico y de publicidad por lo que incluyen materiales, acabados, elementos constructivos, elementos de decoración y mobiliario que pueden no corresponder con los indicados en la presente Memoria de Calidades.

EL CLIENTE entiende y acepta que los materiales pueden sufrir posibles modificaciones según criterio de la dirección facultativa y la promotora.