



EDIFICIO PLAZA VIII

C/ PAISES BAJOS, Nº 2 y 4
PAIPORTA (VALENCIA)



UBICACIÓN

- C/ Países Bajos, 2 y 4 - Paiporta (Valencia)
- A 5 minutos de **Valencia**
- En la zona **más moderna** de Paiporta
- **Amplias** calles y avenidas
- Gran densidad de **zonas verdes**
- A sólo 700 metros de la parada del **Metro**
- A pocos minutos del **Auditorio** de Paiporta
- Muy cerca de **centros escolares** y **supermercados**





LAS VIVIENDAS

- Edificio compuesto de Planta Baja, 3 alturas y Ático.
- Viviendas de 1, 2 y 3 habitaciones.
- Áticos de 2 y 3 habitaciones con amplias terrazas.
- Garajes y Trasteros en Plantas Sótano -1 y -2.
- Materiales de primera calidad.
- Instalación de Aire Acondicionado.
- Eficiencia energética.
- Producción de agua caliente mediante Aerotermia.
- Más de 20 años de experiencia



ESCALERA 1

VIVIENDA TIPO B pta.2

PLANTA 1º

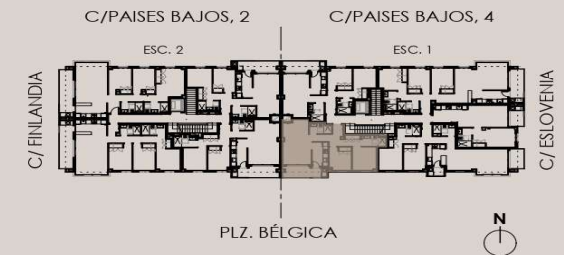
SUPERFICIES ÚTILES

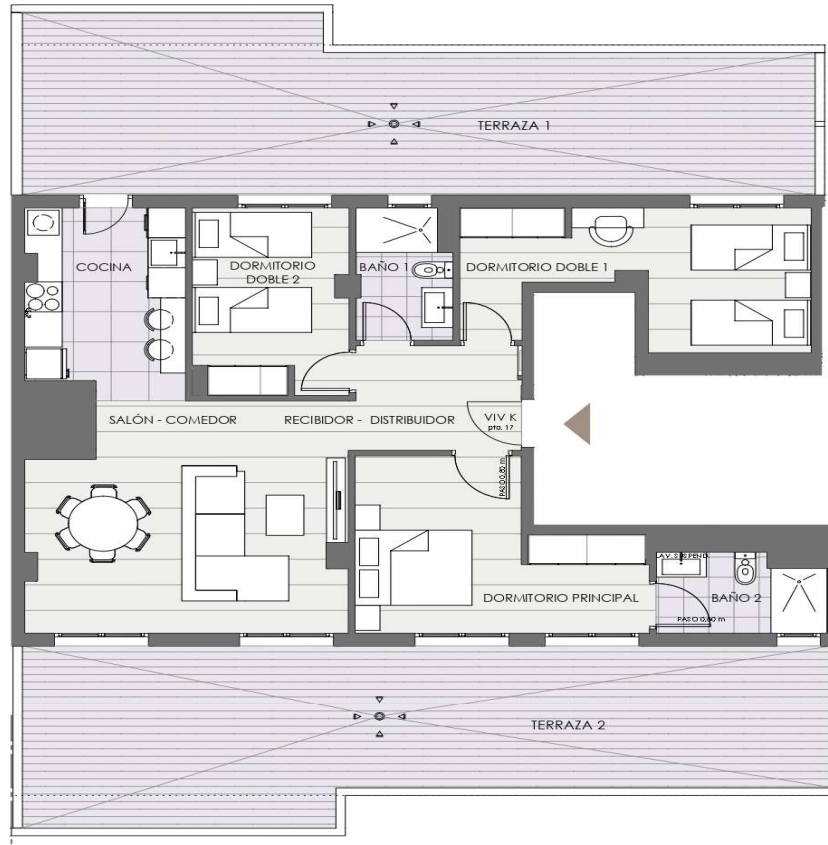
SUPERFICIE CONSTRUIDA	72,50 m²
SUPERFICIE CONSTRUIDA + E.C.	79,52 m²
SUPERFICIE ÚTIL	62,12 m²

Recibidor - Distribuidor	6,10 m ²
Salón - Comedor - Cocina	24,89 m ²
Dormitorio principal	12,12 m ²
Dormitorio doble	8,00 m ²
Baño 1	3,48 m ²
Baño 2	4,01 m ²
TERRAZA (computable 50%)	7,04 m ²



**EDIFICIO
PLAZA VIII**
Paiporta





ESCALERA 1

VIVIENDA TIPO K pta.17

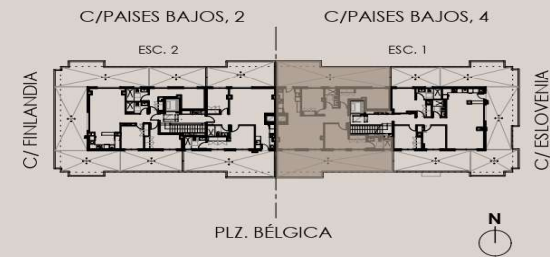
PLANTA ÁTICO

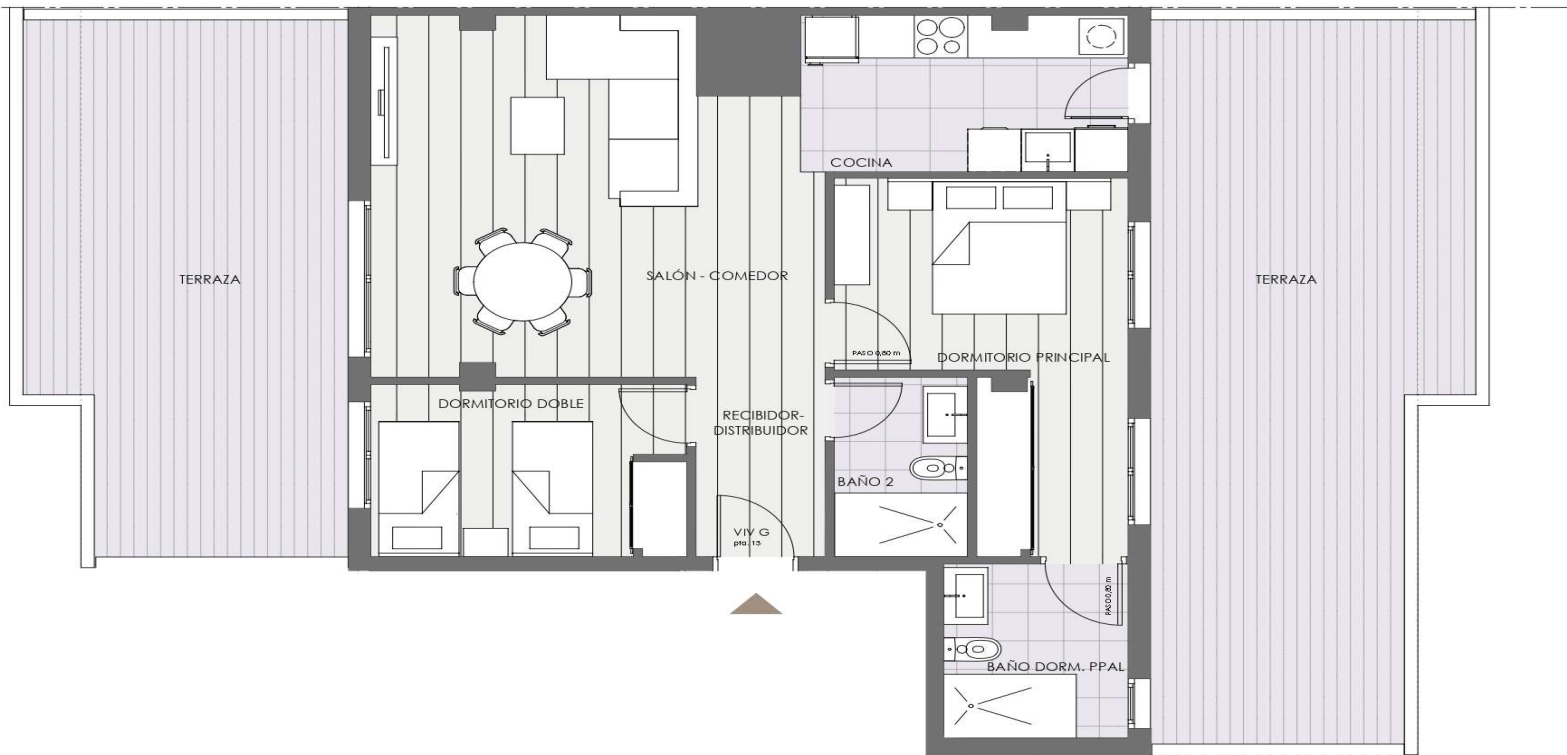
SUPERFICIES ÚTILES

SUPERFICIE CONSTRUIDA	97,95 m²	Recibidor - Distribuidor	5,65 m ²
SUPERFICIE CONSTRUIDA + E.C.	107,43 m²	Salón - Comedor	20,63 m ²
SUPERFICIE ÚTIL	80,64 m²	Cocina	10,99 m ²
		Dormitorio principal	13,34 m ²
		Dormitorio doble 1	12,99 m ²
		Dormitorio doble 2	9,07 m ²
		Baño 1	3,86 m ²
		Baño 2	4,11 m ²
		Terraza 1 (no computable)	39,69 m ²
		Terraza 2 (no computable)	40,64 m ²



**EDIFICIO
PLAZA VIII
Paiporta**





ESCALERA 2

VIVIENDA TIPO G pta.13

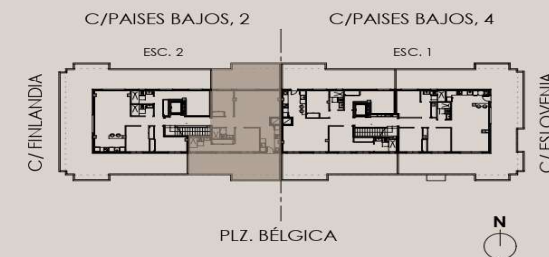
PLANTA ÁTICO

SUPERFICIES ÚTILES

SUPERFICIE CONSTRUIDA	75,97 m²	Recibidor Distribuidor	3,66 m ²
SUPERFICIE CONSTRUIDA + E.C.	159,30 m²	Salón - Comedor	23,91 m ²
SUPERFICIE ÚTIL	66,17 m²	Cocina	8,00 m ²
		Dormitorio principal	13,22 m ²
		Dormitorio doble	8,50 m ²
		Baño dorm. ppal.	5,10 m ²
		Baño 2	3,78 m ²
		Terraza (no computable)	58,89 m ²



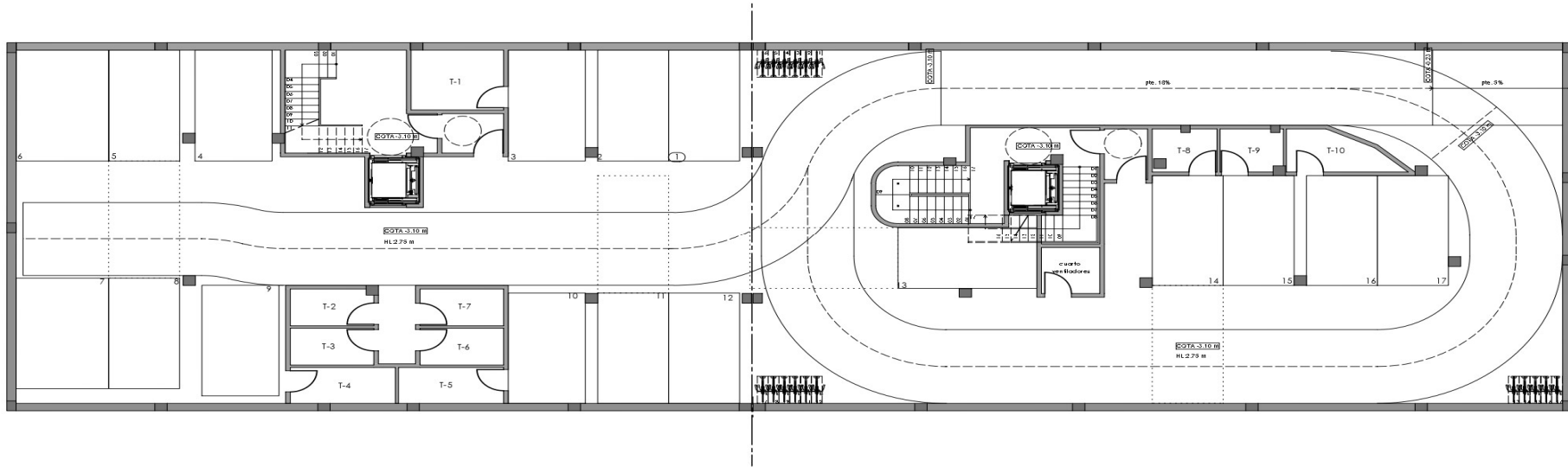
**EDIFICIO
PLAZA VIII
Paiporta**



TARIFA DE PRECIOS: VIVIENDAS DISPONIBLES

ESCALERA	VIVIENDA	PLANTA	HABITACIONES	BAÑOS	SUPERFICIE CONSTRUIDA + E.C.	PRECIO
1	PTA 2 -B	PRIMERO	2	2	79,52 m2	209.700 €
2	PTA 13 - G	ÁTICO	2	2	83,52 m2	282.490 €
1	PTA 17 - K	ÁTICO	3	2	107,43 m2	357.000 €

- IVA no incluido en el precio
- Superficies aproximadas



ESCALERA 1-2

APARCAMIENTOS Y TRASTEROS

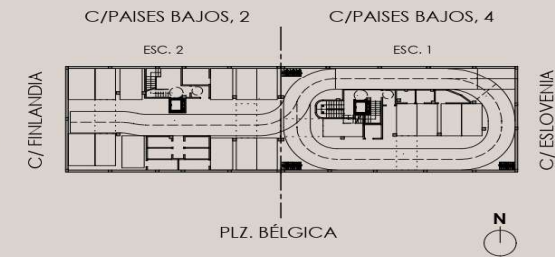
PLANTA -1º

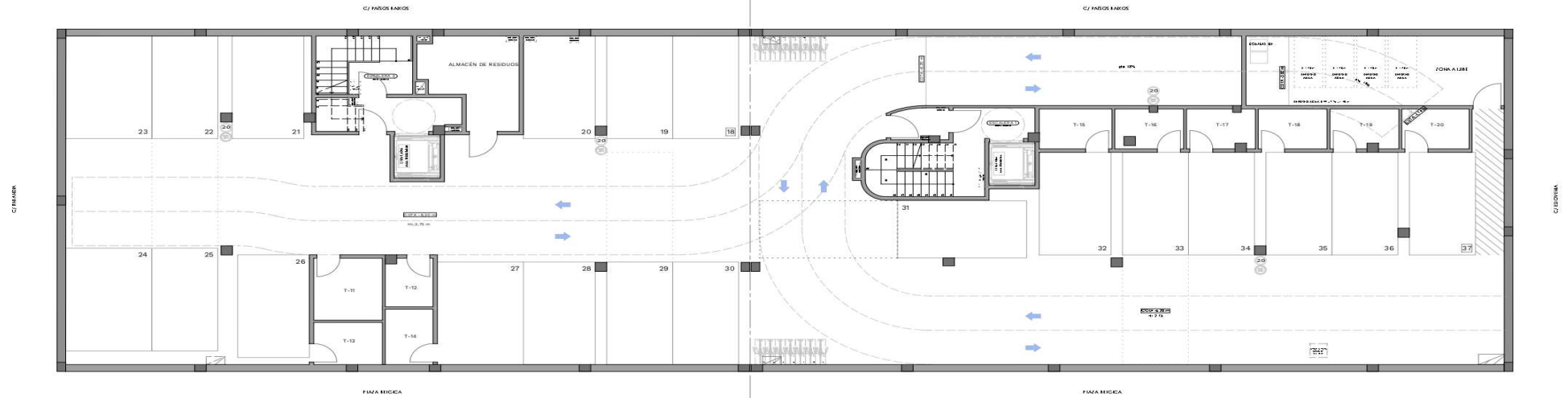
TOTAL PLANTA -1º	SUP. ÚTIL	SUP. CONSTRUIDA	SUP. CONST. + E.C.
Trastero 1	7,29 m ²	8,35 m ²	9,17 m ²
Trastero 2	4,00 m ²	4,69 m ²	5,14 m ²
Trastero 3	4,06 m ²	4,58 m ²	5,02 m ²
Trastero 4	4,98 m ²	5,86 m ²	6,43 m ²
Trastero 5	4,98 m ²	5,83 m ²	6,39 m ²
Trastero 6	4,06 m ²	4,55 m ²	4,99 m ²
Trastero 7	4,06 m ²	4,66 m ²	5,11 m ²
Trastero 8	3,46 m ²	4,27 m ²	4,68 m ²
Trastero 9	3,45 m ²	4,38 m ²	4,80 m ²
Trastero 10	4,93 m ²	5,66 m ²	6,21 m ²

estudi
DUART- VILA ESTUDI S.L.P.



**EDIFICIO
PLAZA VIII
Paiporta**





0 1 2 ESCALA 1:150

ESCALERA 1-2

APARCAMIENTOS Y TRASTEROS

PLANTA SÓTANO -2

TOTAL PLANTA SOT -2	SUP. ÚTIL	SUP. CONSTRUIDA	SUP. CONST. + E.C.
Trastero 11	6,49 m ²	8,34 m ²	9,16 m ²
Trastero 12	3,45 m ²	4,52 m ²	4,96 m ²
Trastero 13	4,43 m ²	4,67 m ²	5,12 m ²
Trastero 14	4,05 m ²	6,03 m ²	6,61 m ²
Trastero 15	4,42 m ²	6,00 m ²	6,58 m ²
Trastero 16	3,99 m ²	5,15 m ²	5,65 m ²
Trastero 17	4,05 m ²	4,87 m ²	5,34 m ²
Trastero 18	4,19 m ²	4,87 m ²	5,34 m ²
Trastero 19	4,09 m ²	4,87 m ²	5,34 m ²
Trastero 20	4,11 m ²	4,87 m ²	5,34 m ²

estudi
DUART-VILA ESTUDI S.L.P.



EDIFICIO PLAZA VIII Paiporta

C/PAISOS BAJOS, 2 C/PAISOS BAJOS, 4



TARIFA DE PRECIOS: GARAJES DISPONIBLES y TRASTEROS

TIPO	PLANTA	SUPERFICIE CONSTRUIDA + E.C.	PRECIO
Garaje 5	Sótano -1	38,63 m2	18.300 €
Garaje 13	Sótano -1	38,63 m2	17.500 €
Garaje 16 + Trastero 10	Sótano -1	6,21 m2	23.000 €
Garaje 19	Sótano -2	38,63 m2	17.500 €
Garaje 20	Sótano -2	38,63 m2	18.000 €
Garaje 23	Sótano -2	38,63 m2	17.500 €
Garaje 24	Sótano -2	38,63 m2	17.500 €
Garaje 29	Sótano -2	38,63 m2	17.000 €
Trastero 11	Sótano -2	9,16 m2	7.500 €
Trastero 12	Sótano -2	4,96 m2	5.500 €

- IVA no incluido en el precio
- Superficies aproximadas

Memoria de Calidades

Memoria de Calidades
EDIFICIO PLAZA VIII
Paiporta - Valencia



Estructura



Fachadas



Tabiquería



Pavimentos y revestimientos



Carpintería interior



Carpintería exterior



Mobiliario de cocina



Electrodomésticos



Sanitarios y grifería



Fontanería



Instalaciones y audiovisuales



Zonas comunes



Certificados y Garantías



Estructura

Memoria de Calidades
EDIFICIO PLAZA VIII
Paiporta - Valencia



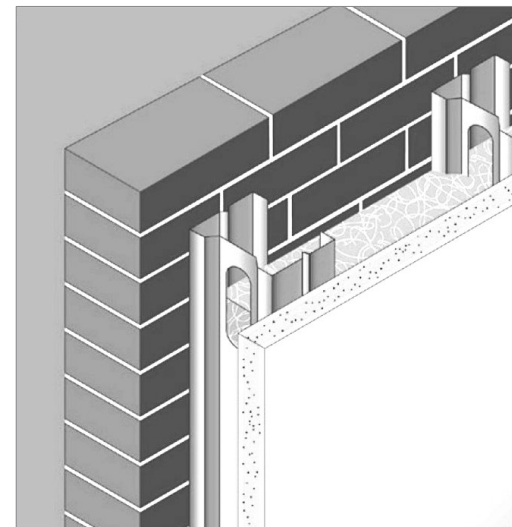
Cimentación y estructura de hormigón armado HA25, con forjados de viguetas unidireccionales, con cantos de forjado de 35 cm (sótano -1) y 30 cm (planta baja y superiores).



Fachadas

Fachada acabado revoco. Cerramiento con ladrillo cerámico hueco de 11 cm con acabado exterior de mortero monocapa, con aislamiento térmico en el interior y trasdosado interiormente sobre perfilería con panel de yeso laminado tipo Pladur o similar.

Fachada alucobond. Cerramiento con ladrillo cerámico hueco de 11 cm con acabado exterior de panel "ALUCOBOND", con aislamiento térmico en el interior y trasdosado interiormente sobre perfilería con panel de yeso laminado tipo Pladur o similar.



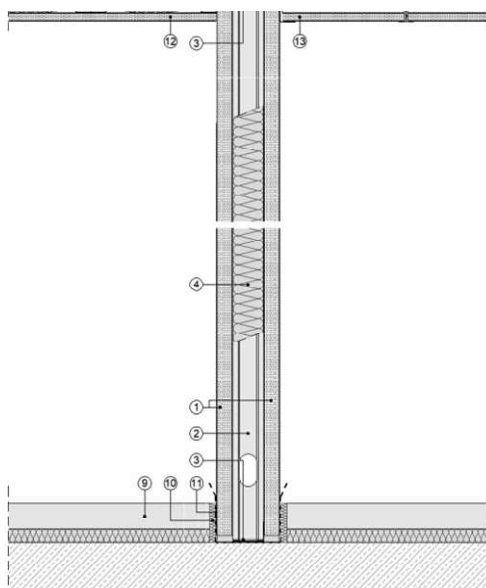


Tabiquería

Memoria de Calidades
EDIFICIO PLAZA VIII
Païporta - Valencia

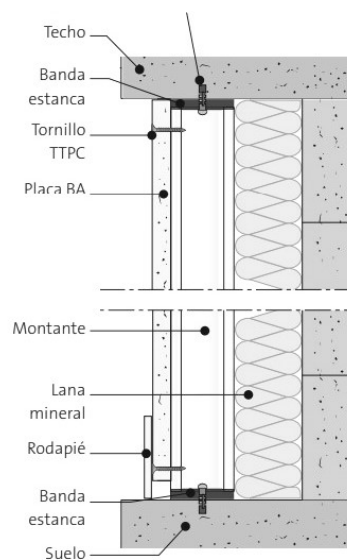


La **distribución interior** de la vivienda se realizará mediante estructura metálica autoportante, trasdosada con panel de yeso laminado tipo Pladur o similar.



45

Medianeras entre viviendas, se realizará con ladrillo perforado de 12 cm trasdosado por ambas caras y aislamiento acústico sobre perfilería con panel de yeso laminado tipo Pladur o similar.



La separación de las viviendas **en escalera y elementos comunes**, se realizará mediante pared de ladrillo perforado acústico de 12 cm de espesor, enlucido de yeso en la cara de la escalera y trasdosado interiormente sobre perfilería con panel de yeso laminado tipo Pladur o similar.



Pavimento

Memoria de Calidades
EDIFICIO PLAZA VIII
Paiporta - Valencia



Pavimento laminado Techstep con un nivel de resistencia de alto tránsito, a elegir entre los modelos ofrecidos por la promotora marca GRATO, o similar. Formato 180x23 cm, o similar.

Este pavimento es totalmente hidrófugo y puede instalarse en zonas húmedas. Incluye lámina antipacto aislante tanto de acústica como térmicamente. Rodapié en color blanco.

El forjado de planta primera en contacto con la planta baja dispondrá de aislamiento térmico y acústico.



Gres porcelánico de la marca Ecoceramic, o similar, a elección del cliente entre los modelos ofrecidos por la promotora.



Norwich gris 60x60



Norwich arena 60x60



Ambiente Norwich gris



Ambiente Walkirya oak



WALKIRYA
SILVER
20x120



WALKIRYA
OAK
20x120



Revestimientos

Memoria de Calidades
EDIFICIO PLAZA VIII
Païporta - Valencia



Falsos techos de panel de yeso laminado tipo pladur en baños, cocina y pasillo de toda la vivienda. Para los baños, aseo y galería se empleará baldosa de gres cerámico. En las terrazas y balcones, baldosa de gres antideslizante.

Para los baños o galerías en los que se prevé la maquinaria de Aire Acondicionado el falso techo será de placas desmontables.

Pintura plástica lisa en paramentos y techos.

Mortero monocapa en techos de terrazas y antepechos interiores de terrazas.

Alicatado hasta falso techo, mediante azulejos cerámicos de la marca Ecoceramic o similar, en baños y galería, de tono, color y modelo a elegir por la dirección facultativa



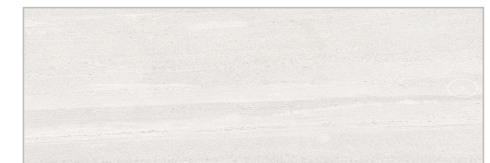
Aral blanco 33,3x90



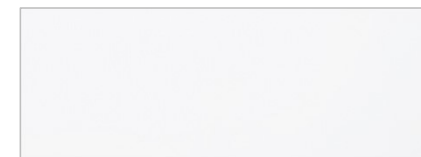
Torano mate 33x100



Japón beige 33,3x90



Spartia blanco 30x90



Blanco mate tripoli 30x90



Carpintería interior

Memoria de Calidades
EDIFICIO PLAZA VIII
Paiporta - Valencia



Puerta de entrada blindada, con acabados de exterior, cerradura de seguridad con 3 puntos de anclaje y mirilla, con chapa de acero interior, maneta y pomo cromados.



Armarios empotrados con puertas lisas en color blanco con acabado interior en diseño textil, tiradores cromados, con formación de altillo y barra de colgar. Herrajes cromados.



En habitaciones y cuartos de baño, puertas de paso lisas en color blanco con manivelas cromadas.





Carpintería exterior

Memoria de Calidades
EDIFICIO PLAZA VIII
Paiporta - Valencia

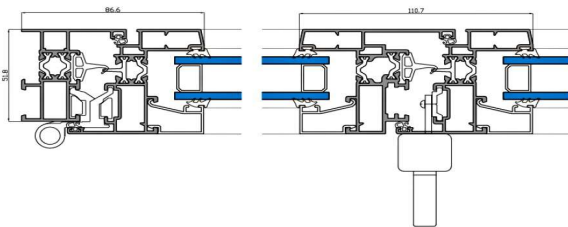


Carpintería de aluminio abatible o corredera, con rotura de puente térmico anodizado en color.

La carpintería formará un conjunto monoblock con persiana enrollable de lamas de aluminio del mismo tono y color de la ventana en los dormitorios y salones.

Acristalamiento doble tipo PLANITHERM.

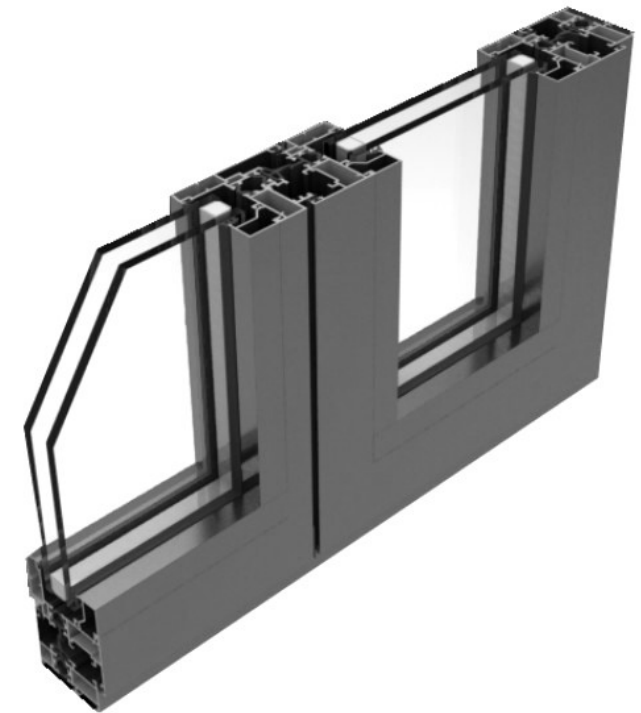
SECCIÓN HORIZONTAL



Sección puente térmico



Sección corredera



Sección abatible



Mobiliario de cocina

Memoria de Calidades
EDIFICIO PLAZA VIII
Paiporta - Valencia



Mobiliario: Equipada con muebles altos y bajos modulares, acabado laminado en color blanco. Puertas de 19 mm con cantos chapados en PVC.

Tiradores tipo en aluminio plata.



Encimera: Bancada con canto doble de 4 cm y frontal de bancada de cocina de cuarzo color blanco pulido o similar.



Fregadero de fibra de un seno encastrado bajo encimera marca Sintetika o similar.



Grifo de fregadero modelo Cox en acabado cromado, o similar.





Sanitarios y griferías

Memoria de Calidades
EDIFICIO PLAZA VIII
Paiporta - Valencia



Grifería de baño de la marca **IMEX** modelo Bali en acabado cromo, o similar.



IMEX
PRODUCTS

Inodoro de cisterna baja marca Unisan modelo LOOK en color blanco, o similar.



Mueble de baño con lavabo integrado modelo Hamilton, o similar, en baño principal y secundario, en color blanco o madera, a elección del cliente.



TORVISCO
BAÑOS



Electrodomésticos

m2

Memoria de Calidades
EDIFICIO PLAZA VIII
Paiporta - Valencia



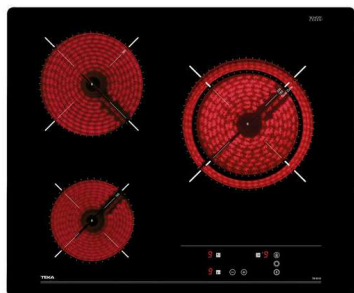
Horno eléctrico modelo
WHIRPOOL OMR58HU1X
MF INOX o similar



Campana extractora
panelada MEPAMSA
STILO GREEN POW 70CM
INOX LED o similar



Placa vitrocerámica
WHIRPOOL AKT807BF 3V
XONA 28 CM o similar.



Aerotermino para la
producción de agua
caliente sanitaria de la
marca Thermor, o similar.





Fontanería

Memoria de Calidades
EDIFICIO PLAZA VIII
Paiporta - Valencia



Red de distribución de agua fría y caliente realizada con tubería de polietileno reticulado debidamente protegida, con llaves de corte para cada uno de los cuartos húmedos y en cada uno de los aparatos sanitarios.



Instalaciones y audiovisuales

Instalación de electrificación de grado ELEVADO, según reglamento de baja tensión, con cuadro de protección situado en el vestíbulo de cada una de las viviendas.

Todas las viviendas dispondrán de un sistema de ventilación mecánica controlada.

Confort térmico: las entradas de aire serán de tipo acústico para mejorar el confort acústico de la vivienda.

Instalación de **Aire Acondicionado** con bomba de frío y calor. Los conductos de aire acondicionado dispondrán de aislamiento acústico necesario para el confort de la vivienda.

Audiovisuales: Instalación de video portero automático, tomas de TV en salón y habitaciones según normas I.C.T.



Zonas comunes

Memoria de Calidades
EDIFICIO PLAZA VIII
Païporta - Valencia



Ascensor: Con capacidad para 6 personas, acabado interior de la cabina modelo Domo Plus de Orona o similar, y pasamanos de acero inoxidable. Luz led y memoria de bajada.

Escaleras: Pavimentadas con placas de granito gris perla o similar

Videoportero: acabado en acero inoxidable con tornillos de seguridad y pulsadores de acero totalmente estancos con IP 65



Garantías y certificados

Todos los materiales y acabados incluidos en las obras cumplen con los más estrictos controles de calidad de la Comunidad Europea y son instalados por profesionales cualificados y certificados para desempeñar cada una de las tareas.













valpa.es
Tel. 641 293 139

Dirección:
Calle La Costera, nº 9
46.680 ALGEMESÍ
Valencia, España

Diseño y dirección:



MUY IMPORTANTE Las imágenes utilizadas para la promoción de este proyecto representan simulaciones creadas por el departamento técnico y de publicidad por lo que incluyen materiales, acabados, elementos constructivos, elementos de decoración y mobiliario que pueden no corresponder con los indicados en la presente Memoria de Calidades.

EL CLIENTE entiende y acepta que los materiales pueden sufrir posibles modificaciones según criterio de la dirección facultativa y la promotora.