



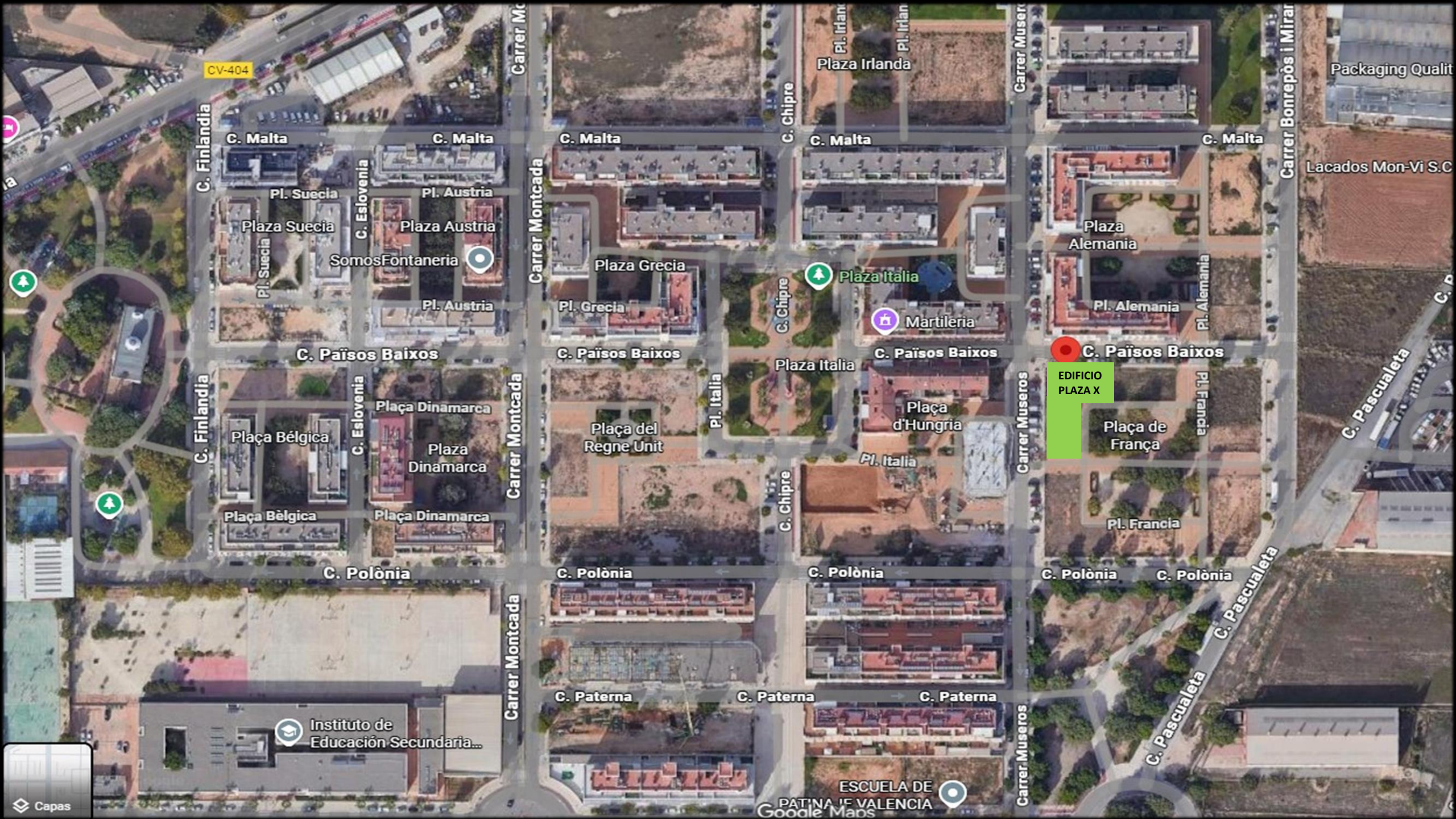
# EDIFICIO PLAZA X

C/ PAÍSES BAJOS ESQUINA C/ MUSEROS  
PAIPORTA (VALENCIA)









CV-404

C. Finlandia

C. Malta

C. Malta

C. Malta

C. Malta

C. Malta

Pl. Suecia

Pl. Austria

Plaza Suecia

Plaza Austria

SomosFontaneria

Pl. Austria

Plaza Grecia

Pl. Grecia

Plaza Italia

Martileria

Plaza Alemania

Pl. Alemania

C. Països Baixos

C. Països Baixos

C. Països Baixos

C. Països Baixos

Plaça Bèlgica

Plaça Dinamarca

Plaza Dinamarca

Plaça Bèlgica

Plaça Dinamarca

Plaça del Regne Unit

Plaza Italia

Plaça d'Hungria

Plaça de França

Pl. França

C. Polònia

C. Polònia

C. Polònia

C. Polònia

C. Polònia

Instituto de Educación Secundaria...

C. Paterna

C. Paterna

C. Paterna

ESCUELA DE PATINA DE VALENCIA

Google Maps

Capas

Packaging Qualit

Lacados Mon-Vi S.C

C. Pasqualeta

Carrer Bonrepòs i Mirar

Carrer Museros

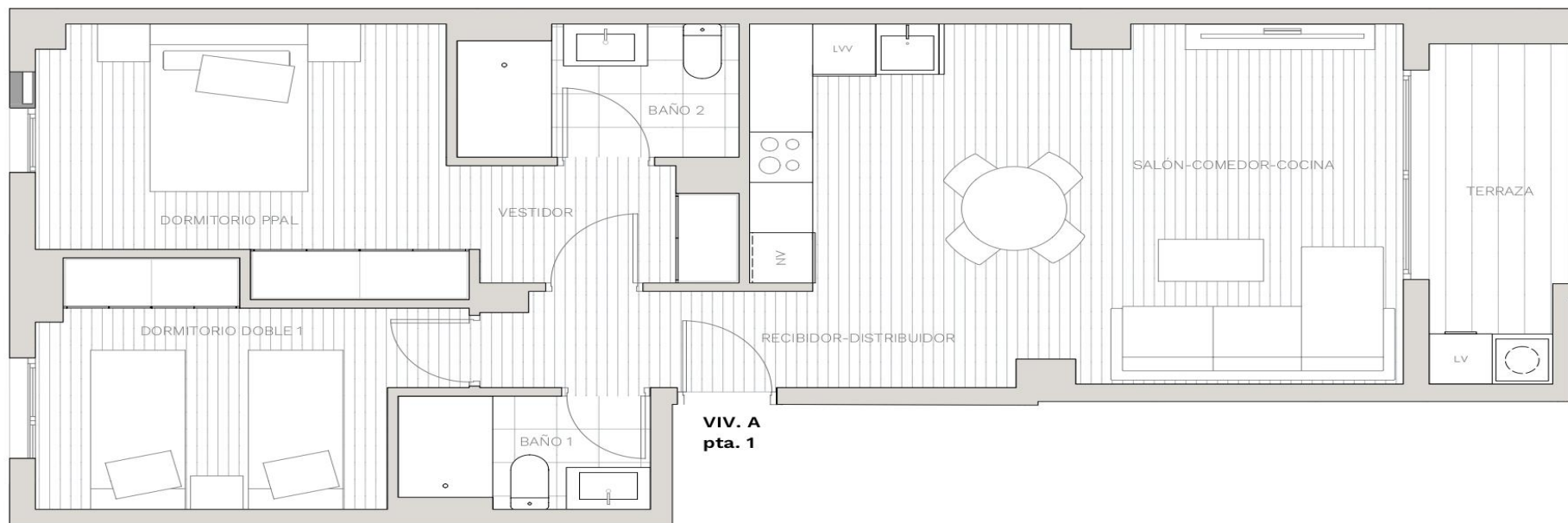
Carrer Museros

C. Pasqualeta

# LAS VIVIENDAS

- Edificio compuesto de Planta Baja, 3 alturas y Ático.
- Viviendas de 1, 2 y 3 habitaciones.
- Áticos de 2 y 3 habitaciones con amplias terrazas.
- Garajes y Trasteros en Plantas Sótano -1 y -2.
- Materiales de primera calidad.
- Instalación de Aire Acondicionado.
- Eficiencia energética.
- Producción de agua caliente mediante Aerotermia.
- Más de 25 años de experiencia

RESERVADA



### CUADRO DE SUPERFICIES

SUPERFICIE CONSTRUIDA :	74,94 m <sup>2</sup>
SUPERFICIE CONSTRUIDA + ELEM.COM:	83,55 m <sup>2</sup>
SUPERFICIE ÚTIL:	64,16 m <sup>2</sup>

### Superficies útiles

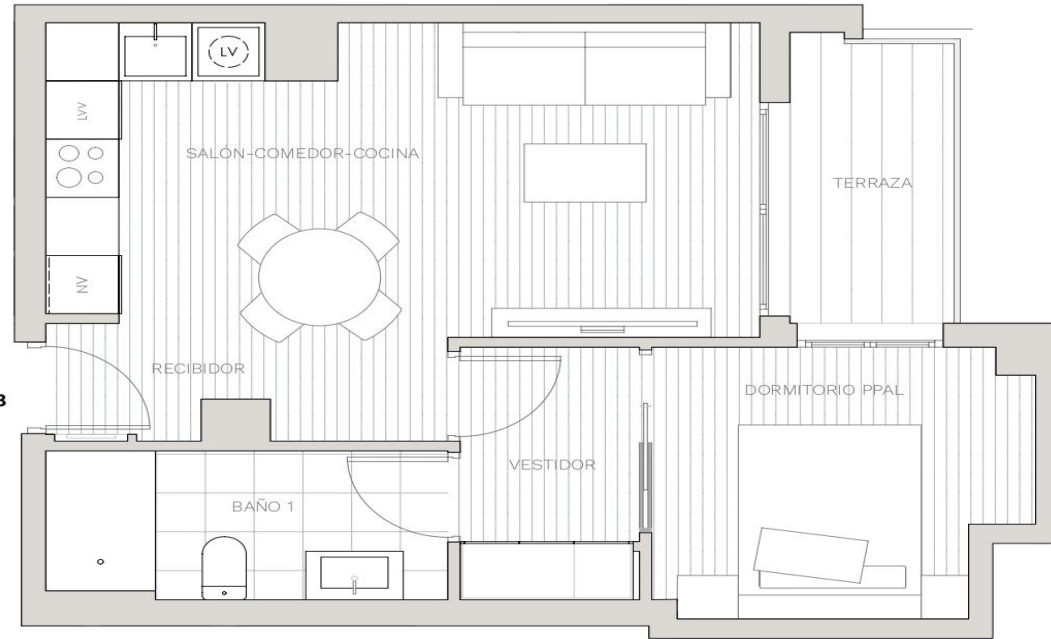
RECIBIDOR-DISTRIBUIDOR:	4,21 m <sup>2</sup>
SALÓN-COMEDOR-COCINA:	25,00 m <sup>2</sup>
DORMITORIO PRINCIPAL:	10,42 m <sup>2</sup>
VESTIDOR:	4,82 m <sup>2</sup>
DORMITORIO DOBLE 1:	9,74 m <sup>2</sup>
BAÑO 1:	3,11 m <sup>2</sup>
BAÑO 2:	4,08 m <sup>2</sup>
TERRAZA (50%):	5,56 m <sup>2</sup>

### EDIFICIO PLAZA X



VIVIENDA TIPO B | Puertas 2, 10 y 18 | Plantas 1ª - 3ª

VIV. B  
pta. 02,10 y 18



### CUADRO DE SUPERFICIES

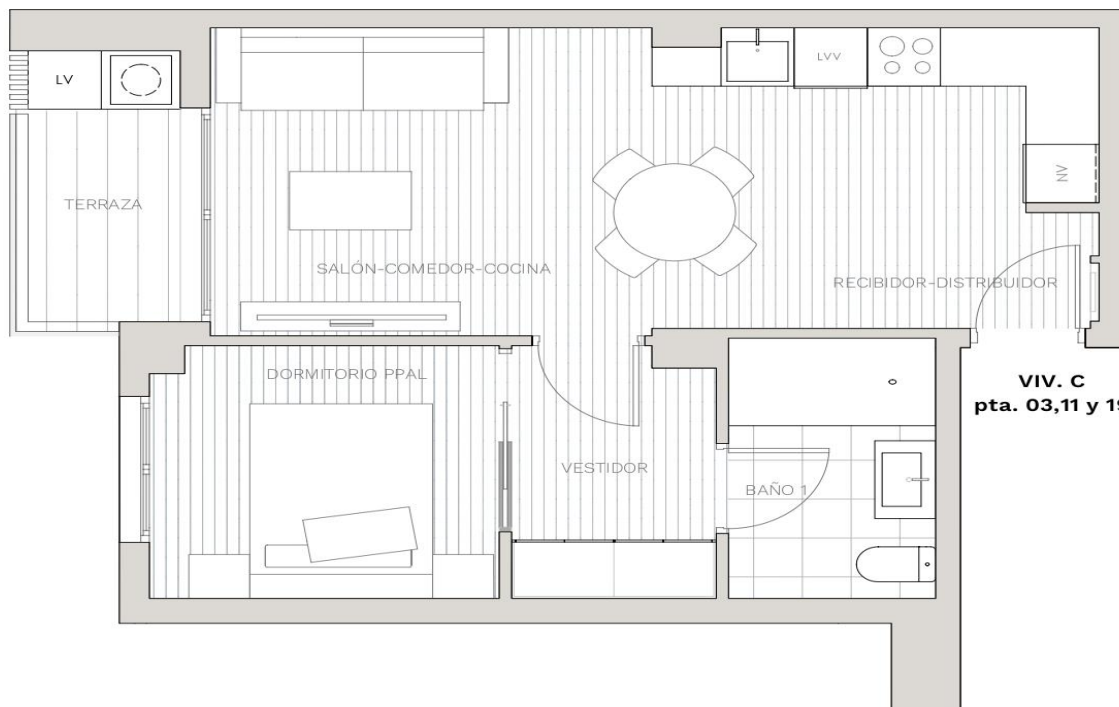
SUPERFICIE CONSTRUIDA :	47,90 m <sup>2</sup>
SUPERFICIE CONSTRUIDA + ELEM.COM:	53,40 m <sup>2</sup>
SUPERFICIE ÚTIL:	40,08 m <sup>2</sup>

### Superficies útiles

RECIBIDOR:	1,55 m <sup>2</sup>
SALÓN-COMEDOR-COCINA:	19,60 m <sup>2</sup>
DORMITORIO PRINCIPAL:	8,15 m <sup>2</sup>
VESTIDOR:	3,83 m <sup>2</sup>
BAÑO 1:	4,98 m <sup>2</sup>
TERRAZA (50%):	3,94 m <sup>2</sup>

### EDIFICIO PLAZA X





VIV. C  
pta. 03,11 y 19



**CUADRO DE SUPERFICIES**

SUPERFICIE CONSTRUIDA :	47,84 m <sup>2</sup>
SUPERFICIE CONSTRUIDA + ELEM.COM:	53,34 m <sup>2</sup>
SUPERFICIE ÚTIL:	40,57 m <sup>2</sup>

**Superficies útiles**

RECIBIDOR:	1,64 m <sup>2</sup>
SALÓN-COMEDOR-COCINA:	21,01 m <sup>2</sup>
DORMITORIO PRINCIPAL:	7,38 m <sup>2</sup>
VESTIDOR:	4,25 m <sup>2</sup>
BAÑO 1:	4,55 m <sup>2</sup>
TERRAZA (50%):	3,48 m <sup>2</sup>

**EDIFICIO PLAZA X**

PLZ. FRANCIA

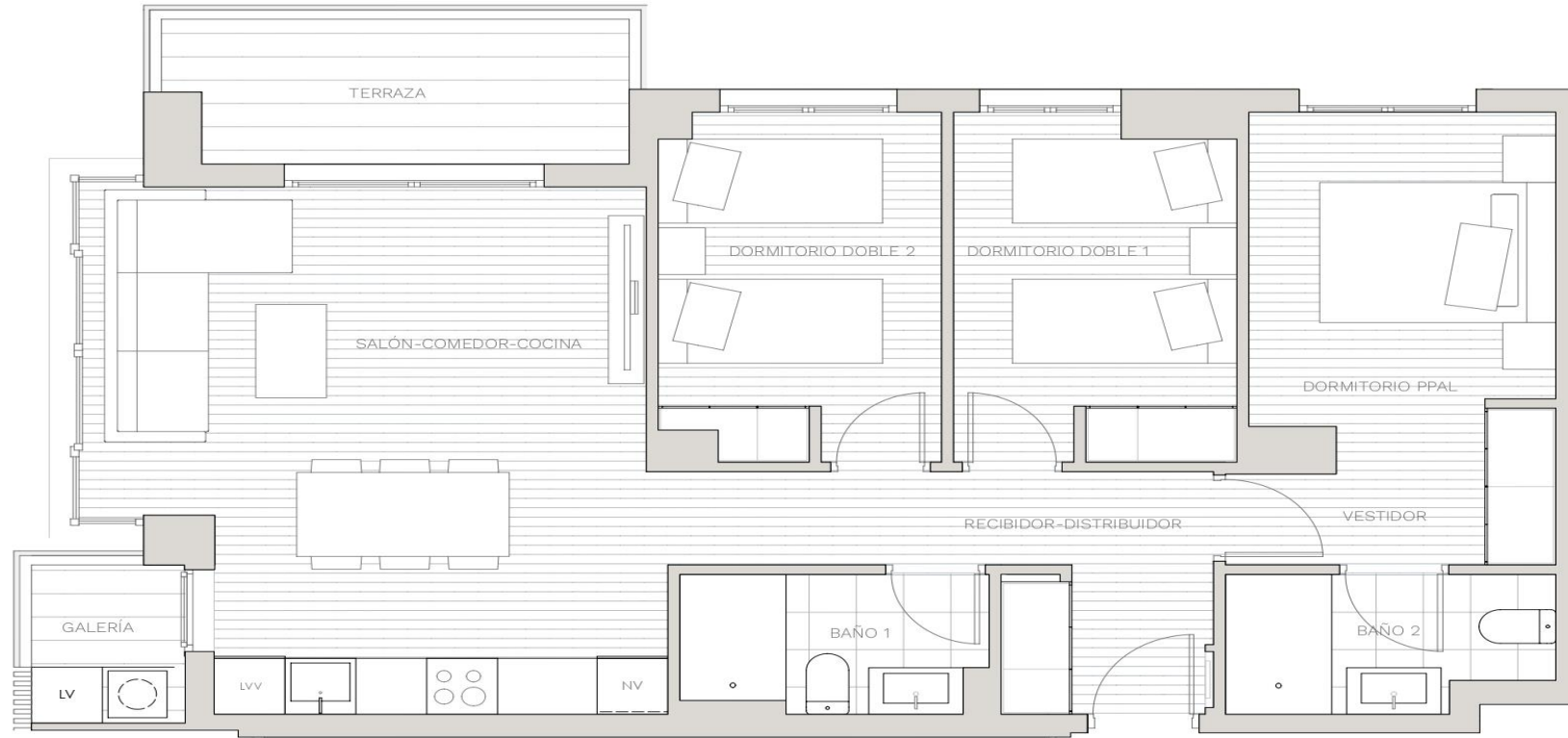


PLZ FRANCIA

C/ MUSEROS



**TODAS  
RESERVADAS**



**VIV. D**  
**pta. 04,12 y 20**



**CUADRO DE SUPERFICIES**

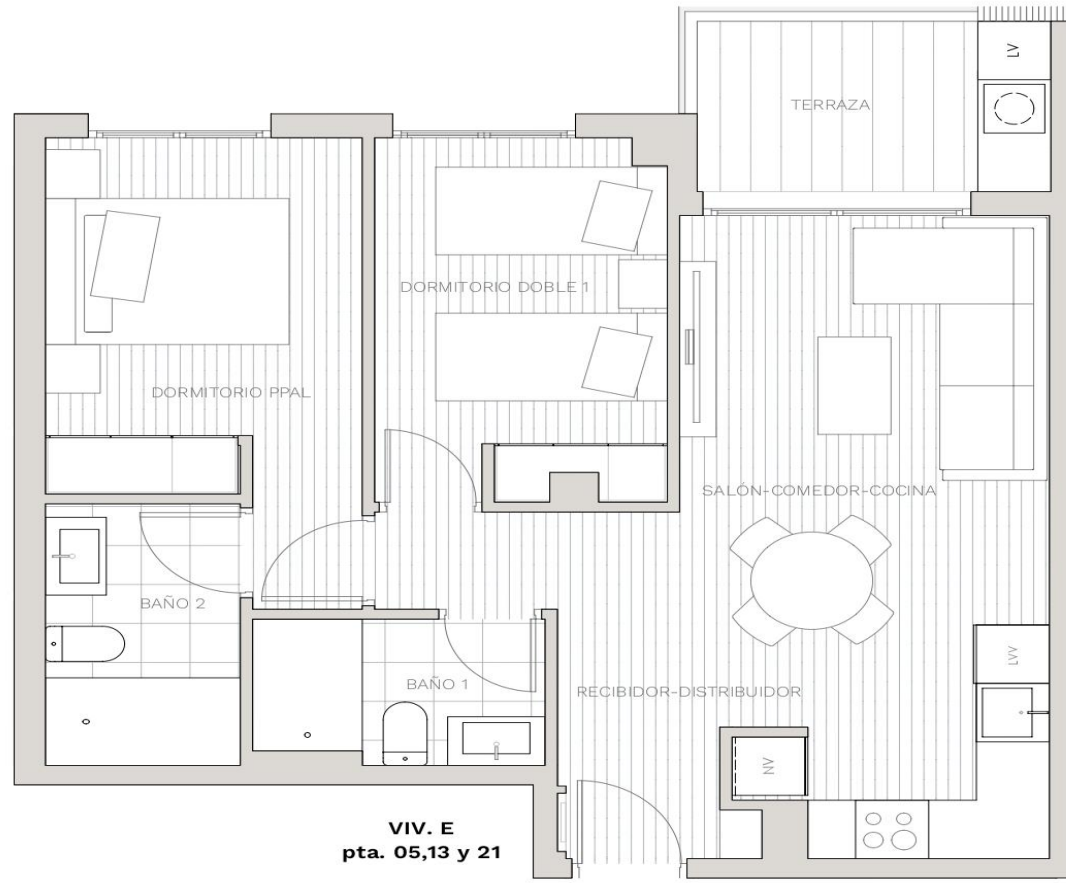
SUPERFICIE CONSTRUIDA :	86,10 m <sup>2</sup>
SUPERFICIE CONSTRUIDA + ELEM.COM:	95,99 m <sup>2</sup>
SUPERFICIE ÚTIL:	74,27 m <sup>2</sup>

**Superficies útiles**

RECIBIDOR-DISTRIBUIDOR:	7,43 m <sup>2</sup>	GALERIA (50%):	2,42 m <sup>2</sup>
SALÓN-COMEDOR-COCINA:	25,15 m <sup>2</sup>	TERRAZA (50%):	6,44 m <sup>2</sup>
DORMITORIO PRINCIPAL:	8,18 m <sup>2</sup>		
VESTIDOR:	4,18 m <sup>2</sup>		
DORMITORIO DOBLE 1:	8,66 m <sup>2</sup>		
DORMITORIO DOBLE 2:	8,68 m <sup>2</sup>		
BAÑO 1:	3,69 m <sup>2</sup>		
BAÑO 2:	3,87 m <sup>2</sup>		

**EDIFICIO PLAZA X**





**VIV. E**  
pta. 05,13 y 21



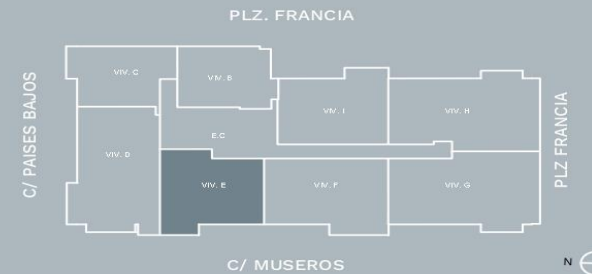
**CUADRO DE SUPERFICIES**

SUPERFICIE CONSTRUIDA :	62,30 m <sup>2</sup>
SUPERFICIE CONSTRUIDA + ELEM.COM:	69,46 m <sup>2</sup>
SUPERFICIE ÚTIL:	54,45 m <sup>2</sup>

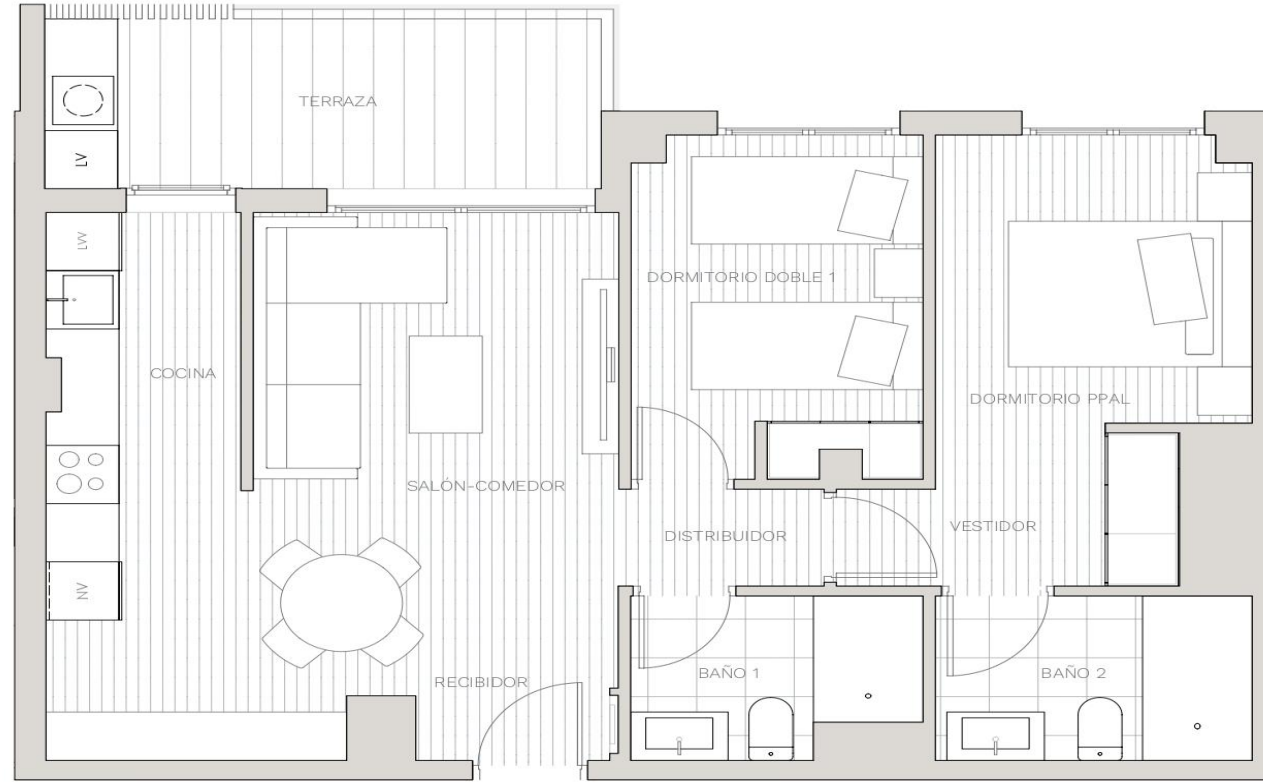
**Superficies útiles**

RECIBIDOR-DISTRIBUIDOR:	5,69 m <sup>2</sup>
SALÓN-COMEDOR-COCINA:	19,03 m <sup>2</sup>
DORMITORIO PRINCIPAL:	10,52 m <sup>2</sup>
DORMITORIO DOBLE 1:	8,73 m <sup>2</sup>
BAÑO 1:	3,47 m <sup>2</sup>
BAÑO 2:	4,30 m <sup>2</sup>
TERRAZA (50%):	5,42 m <sup>2</sup>

EDIFICIO **PLAZA X**



**TODAS  
RESERVADAS**



**VIV. F**  
**pta. 06,14 y 22**



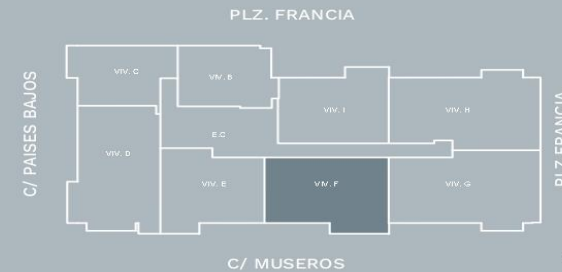
**CUADRO DE SUPERFICIES**

SUPERFICIE CONSTRUIDA :	69,78 m <sup>2</sup>
SUPERFICIE CONSTRUIDA + ELEM.COM:	77,80 m <sup>2</sup>
SUPERFICIE ÚTIL:	59,78 m <sup>2</sup>

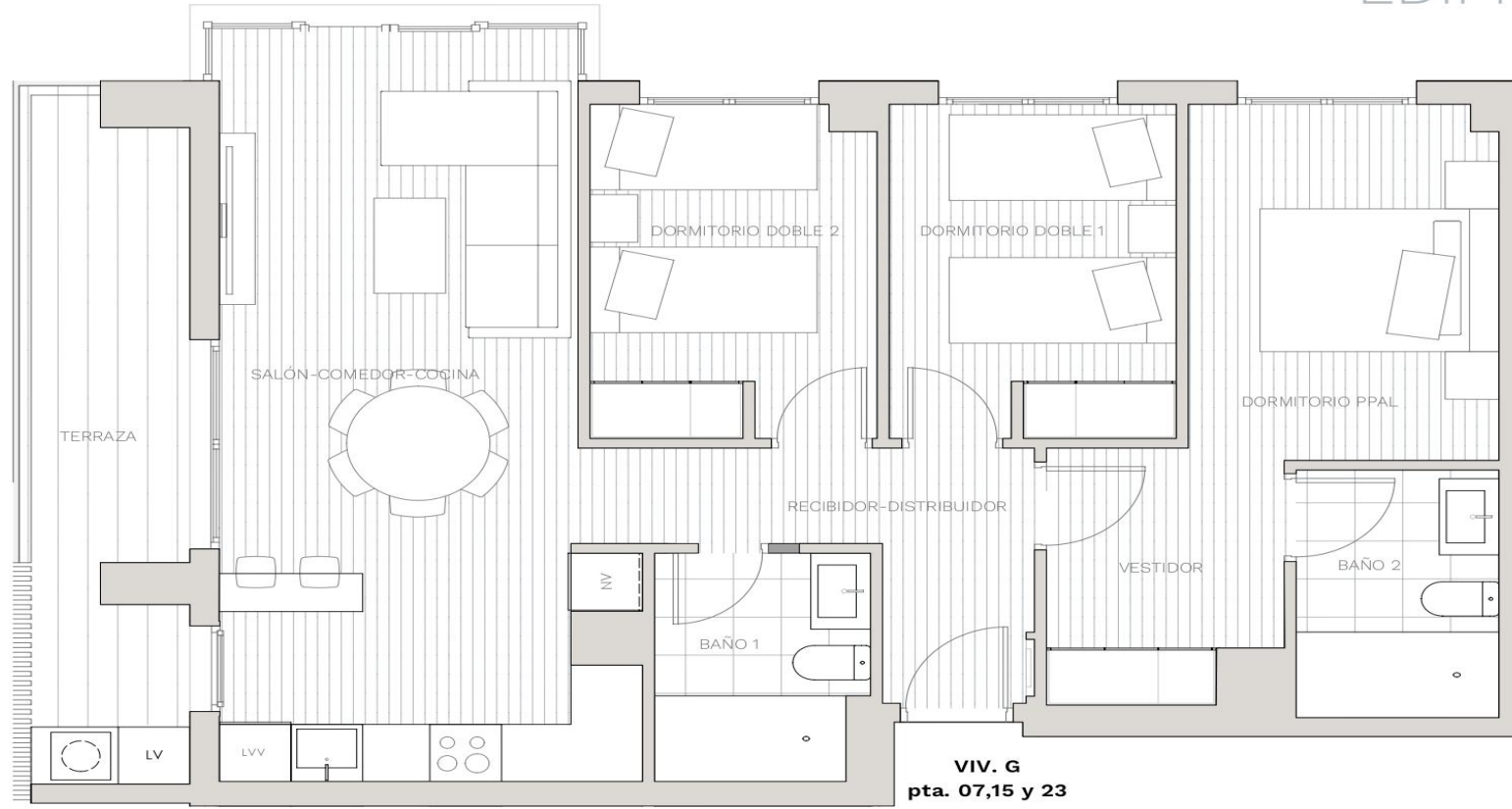
**Superficies útiles**

RECIBIDOR:	1,21 m <sup>2</sup>	BAÑO 2:	4,41 m <sup>2</sup>
DISTRIBUTOR:	1,68 m <sup>2</sup>	TERRAZA (50%):	8,40 m <sup>2</sup>
SALÓN-COMEDOR:	15,33 m <sup>2</sup>		
COCINA:	9,24 m <sup>2</sup>		
DORMITORIO PRINCIPAL:	7,64 m <sup>2</sup>		
VESTIDOR:	4,10 m <sup>2</sup>		
DORMITORIO DOBLE 1:	8,25 m <sup>2</sup>		
BAÑO 1:	3,72 m <sup>2</sup>		

**EDIFICIO PLAZA X**



**TODAS  
RESERVADAS**


**CUADRO DE SUPERFICIES**

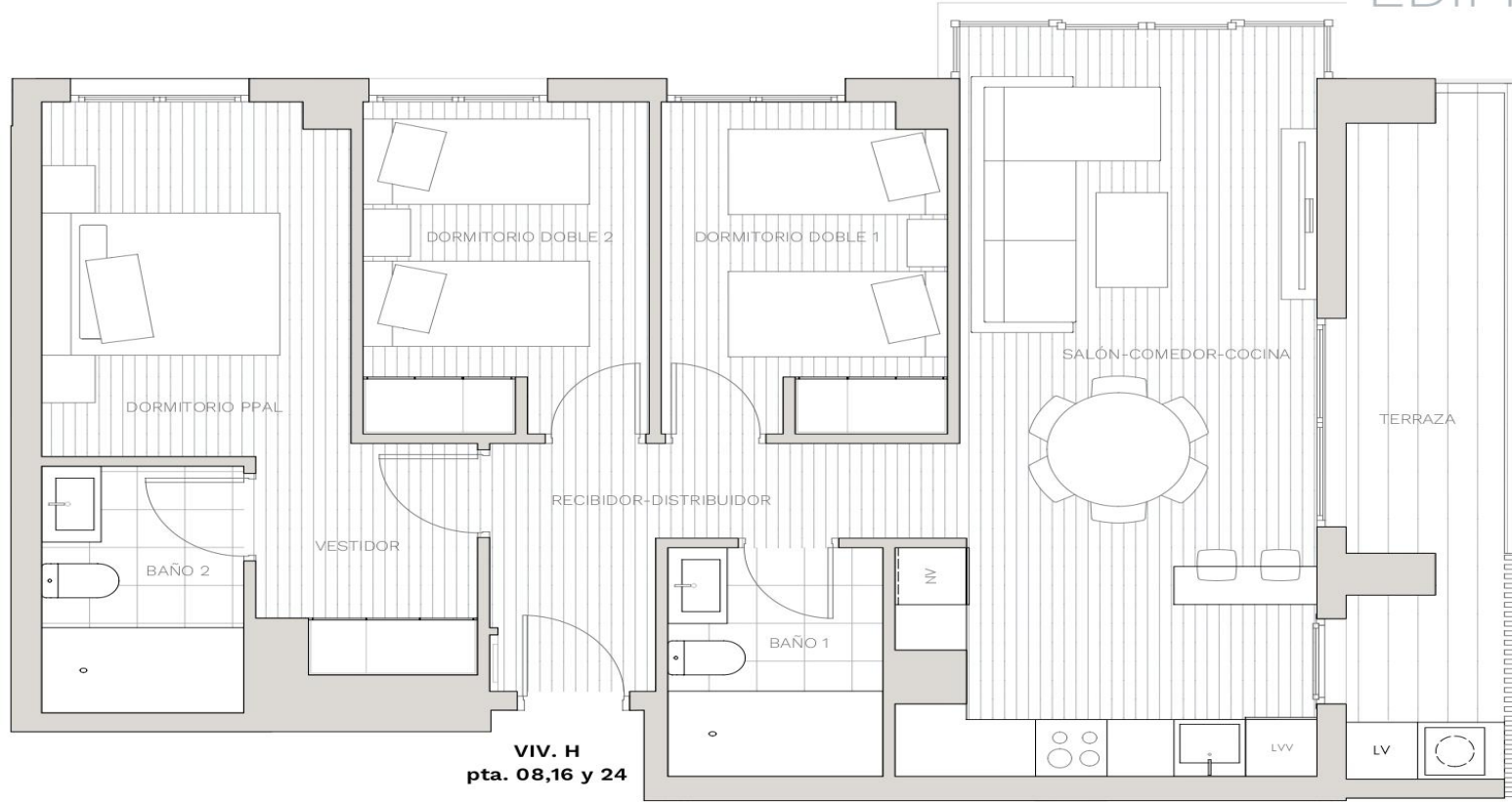
SUPERFICIE CONSTRUIDA :	87,38 m <sup>2</sup>
SUPERFICIE CONSTRUIDA + ELEM.COM:	97,42 m <sup>2</sup>
SUPERFICIE ÚTIL:	76,26 m <sup>2</sup>

**Superficies útiles**

RECIBIDOR-DISTRIBUIDOR:	5,97 m <sup>2</sup>
SALÓN-COMEDOR-COCINA:	24,69 m <sup>2</sup>
DORMITORIO PRINCIPAL:	10,85 m <sup>2</sup>
VESTIDOR:	4,73 m <sup>2</sup>
DORMITORIO DOBLE 1:	8,38 m <sup>2</sup>
DORMITORIO DOBLE 2:	8,27 m <sup>2</sup>
BAÑO 1:	4,15 m <sup>2</sup>
BAÑO 2:	4,42 m <sup>2</sup>
TERRAZA (50%):	9,60 m <sup>2</sup>

**EDIFICIO PLAZA X**


TODAS  
RESERVADAS



VIV. H  
pta. 08,16 y 24



**CUADRO DE SUPERFICIES**

SUPERFICIE CONSTRUIDA :	87,35 m <sup>2</sup>
SUPERFICIE CONSTRUIDA + ELEM.COM:	97,39 m <sup>2</sup>
SUPERFICIE ÚTIL:	75,61 m <sup>2</sup>

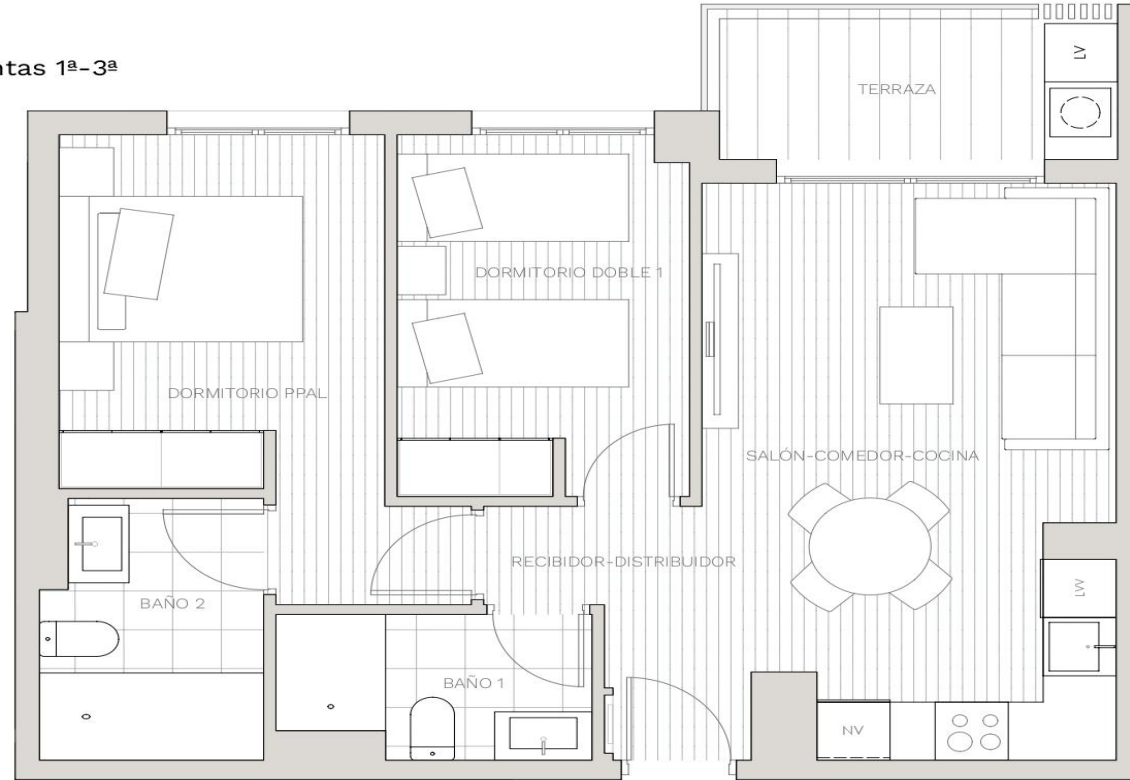
**Superficies útiles**

RECIBIDOR-DISTRIBUIDOR:	6,20 m <sup>2</sup>
SALÓN-COMEDOR-COCINA:	24,69 m <sup>2</sup>
DORMITORIO PRINCIPAL:	9,61 m <sup>2</sup>
VESTIDOR:	4,93 m <sup>2</sup>
DORMITORIO DOBLE 1:	8,36 m <sup>2</sup>
DORMITORIO DOBLE 2:	8,24 m <sup>2</sup>
BAÑO 1:	4,36 m <sup>2</sup>
BAÑO 2:	4,42 m <sup>2</sup>
TERRAZA (50%):	9,60 m <sup>2</sup>

**EDIFICIO PLAZA X**



TODAS  
RESERVADAS



VIV. I  
pta. 09,17 y 25



**CUADRO DE SUPERFICIES**

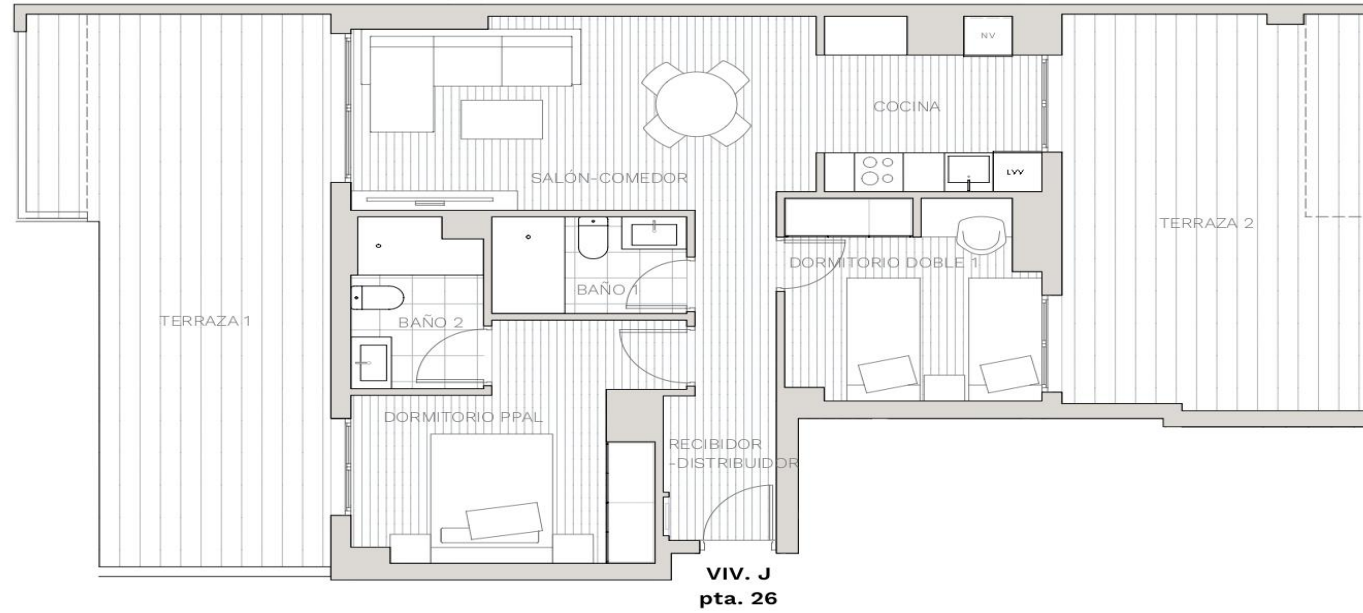
SUPERFICIE CONSTRUIDA :	62,37 m <sup>2</sup>
SUPERFICIE CONSTRUIDA + ELEM.COM:	69,54 m <sup>2</sup>
SUPERFICIE ÚTIL:	53,83 m <sup>2</sup>

**Superficies útiles**

RECIBIDOR-DISTRIBUIDOR:	4,16 m <sup>2</sup>
SALÓN-COMEDOR-COCINA:	18,44 m <sup>2</sup>
DORMITORIO PRINCIPAL:	9,86 m <sup>2</sup>
ENTRADA DORM.PPAL:	1,63 m <sup>2</sup>
DORMITORIO DOBLE 1:	8,81 m <sup>2</sup>
BAÑO 1:	3,63 m <sup>2</sup>
BAÑO 2:	4,75 m <sup>2</sup>
TERRAZA (50%):	5,10 m <sup>2</sup>

**EDIFICIO PLAZA X**





**CUADRO DE SUPERFICIES**

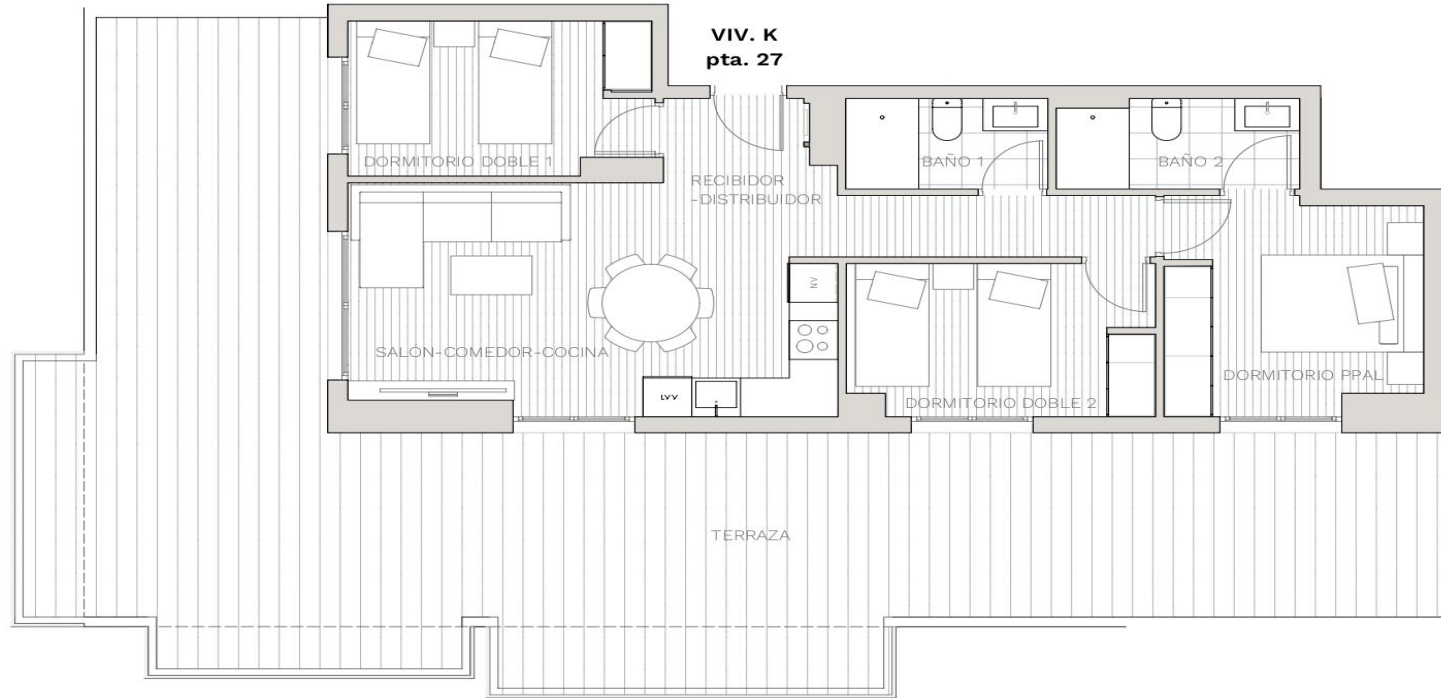
SUPERFICIE CONSTRUIDA :	69,57 m <sup>2</sup>
SUPERFICIE CONSTRUIDA + ELEM.COM:	77,56 m <sup>2</sup>
SUPERFICIE ÚTIL:	51,84 m <sup>2</sup>

**Superficies útiles**

RECIBIDOR-DISTRIBUIDOR:	6,28 m <sup>2</sup>
SALÓN-COMEDOR:	16,14 m <sup>2</sup>
COCINA:	6,78 m <sup>2</sup>
DORMITORIO PPAL:	11,88 m <sup>2</sup>
DORMITORIO DOBLE 1:	9,36 m <sup>2</sup>
BAÑO 1:	3,59 m <sup>2</sup>
BAÑO 2:	4,09 m <sup>2</sup>
TERRAZA 1 (no computable 100%):	27,49 m <sup>2</sup>
TERRAZA 2 (no computable 100%):	23,05 m <sup>2</sup>

**EDIFICIO PLAZA X**





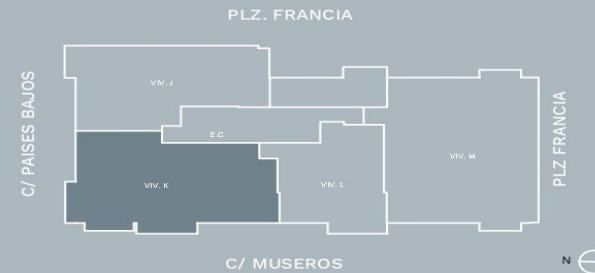
**CUADRO DE SUPERFICIES**

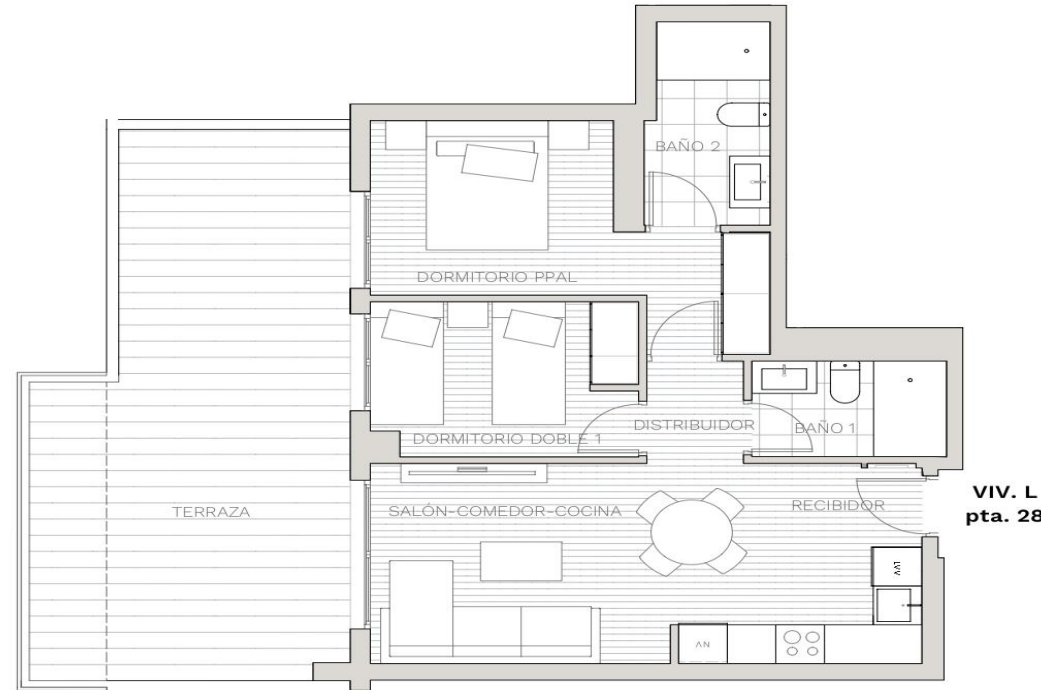
SUPERFICIE CONSTRUIDA :	74,23 m <sup>2</sup>
SUPERFICIE CONSTRUIDA + ELEM.COM:	82,76 m <sup>2</sup>
SUPERFICIE ÚTIL:	62,75 m <sup>2</sup>

**Superficies útiles**

RECIBIDOR-DISTRIBUIDOR:	8,62 m <sup>2</sup>
SALÓN-COMEDOR-COCINA:	18,79 m <sup>2</sup>
DORMITORIO PRINCIPAL:	10,28 m <sup>2</sup>
DORMITORIO DOBLE 1:	8,70 m <sup>2</sup>
DORMITORIO DOBLE 2:	8,80 m <sup>2</sup>
BAÑO 1:	3,49 m <sup>2</sup>
BAÑO 2:	4,07 m <sup>2</sup>
TERRAZA (no computable 100%):	79,21 m <sup>2</sup>

**EDIFICIO PLAZA X**





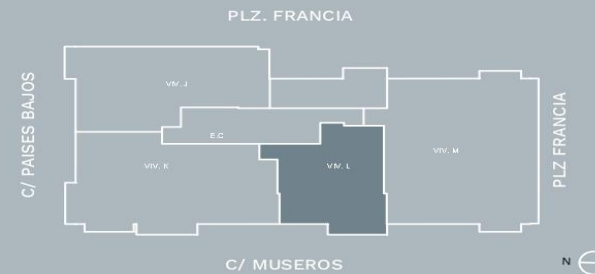
**CUADRO DE SUPERFICIES**

SUPERFICIE CONSTRUIDA :	58,38 m <sup>2</sup>
SUPERFICIE CONSTRUIDA + ELEM.COM:	65,09 m <sup>2</sup>
SUPERFICIE ÚTIL:	50,15 m <sup>2</sup>

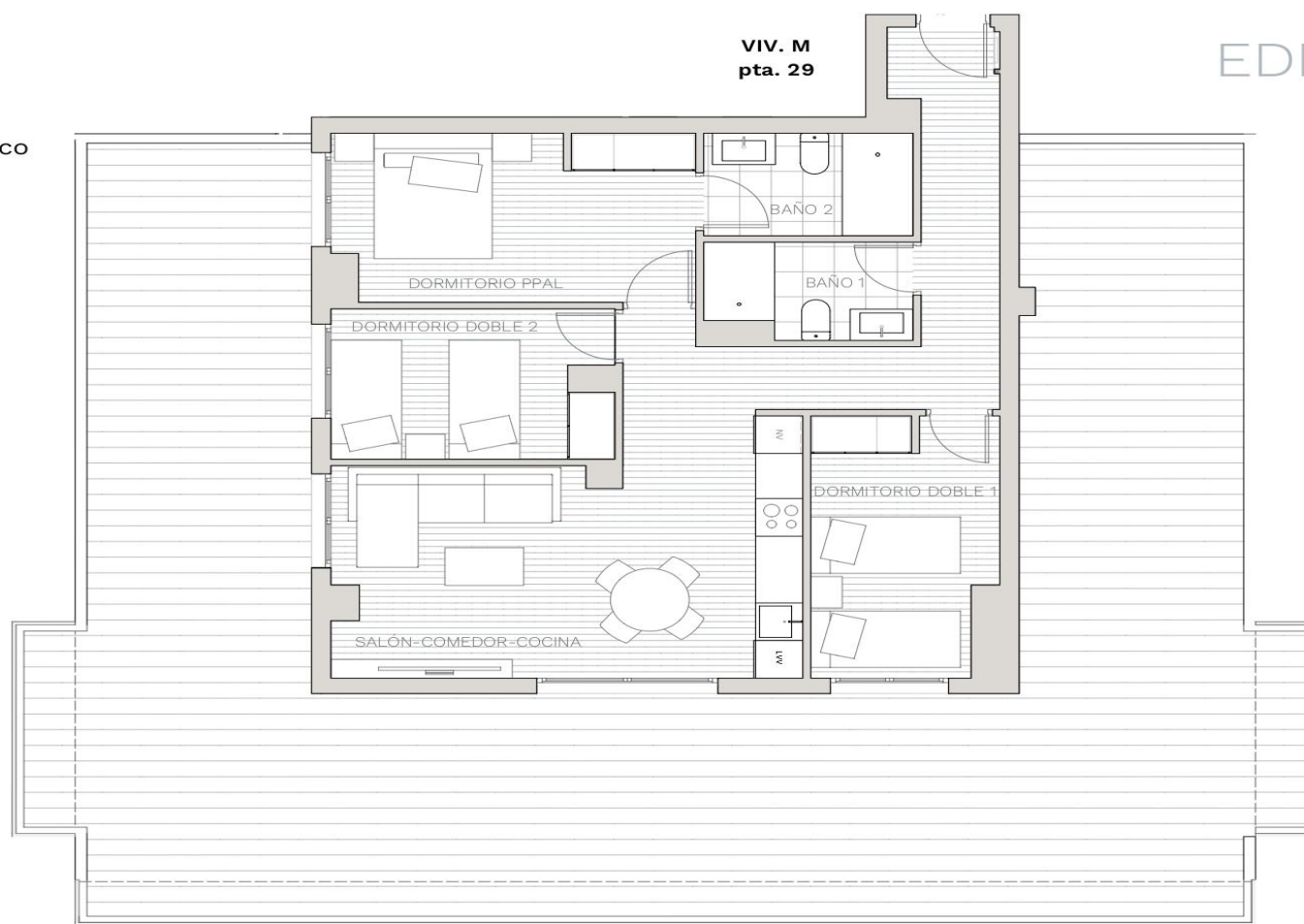
**Superficies útiles**

RECIBIDOR:	1,22 m <sup>2</sup>
SALÓN-COMEDOR-COCINA:	19,73 m <sup>2</sup>
DISTRIBUIDOR:	1,88 m <sup>2</sup>
DORMITORIO PRINCIPAL:	11,36 m <sup>2</sup>
DORMITORIO DOBLE 1:	7,72 m <sup>2</sup>
BAÑO 1:	3,59 m <sup>2</sup>
BAÑO 2:	4,65 m <sup>2</sup>
TERRAZA (no computable 100%):	29,91 m <sup>2</sup>

**EDIFICIO PLAZA X**



VIV. M  
pta. 29



**CUADRO DE SUPERFICIES**

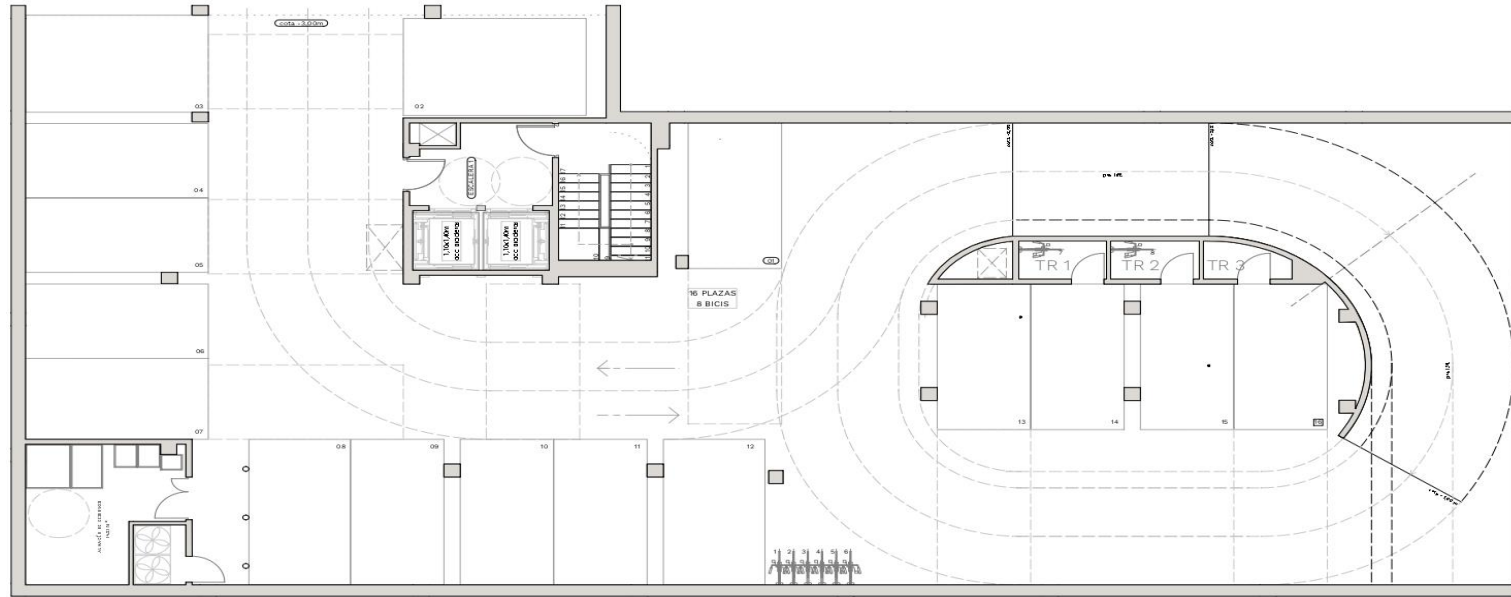
SUPERFICIE CONSTRUIDA :	84,48 m <sup>2</sup>
SUPERFICIE CONSTRUIDA + ELEM.COM:	94,19 m <sup>2</sup>
SUPERFICIE ÚTIL:	71,08 m <sup>2</sup>

**Superficies útiles**

RECIBIDOR-DISTRIBUIDOR:	10,94 m <sup>2</sup>
SALÓN-COMEDOR-COCINA:	21,90 m <sup>2</sup>
DORMITORIO PRINCIPAL:	12,17 m <sup>2</sup>
DORMITORIO DOBLE 1:	9,44 m <sup>2</sup>
DORMITORIO DOBLE 2:	8,40 m <sup>2</sup>
BAÑO 1:	3,88 m <sup>2</sup>
BAÑO 2:	4,35 m <sup>2</sup>
TERRAZA (no computable 100%):	109,59 m <sup>2</sup>

**EDIFICIO PLAZA X**



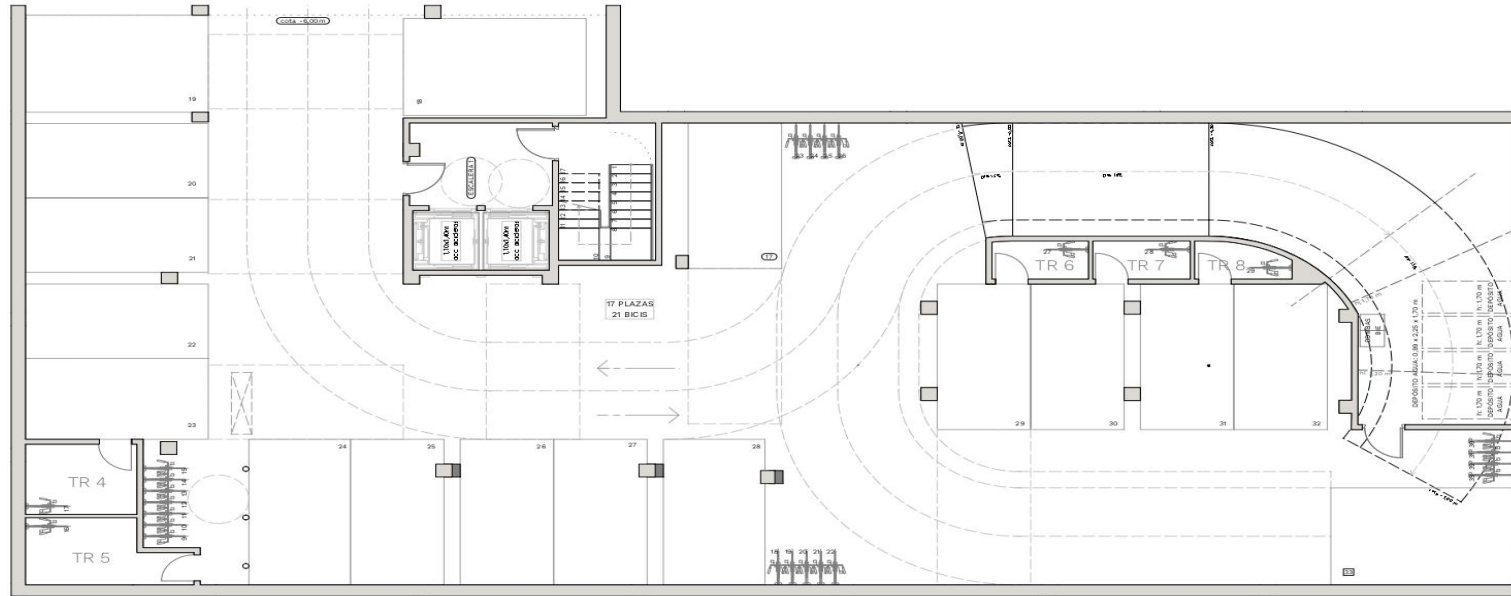


**CUADRO DE SUPERFICIES**

	sup. útiles	sup. const	sup. const + e.c.
TR01:	2,55 m <sup>2</sup>	3,04 m <sup>2</sup>	3,39 m <sup>2</sup>
TR02:	2,55 m <sup>2</sup>	3,04 m <sup>2</sup>	3,39 m <sup>2</sup>
TR03:	2,19 m <sup>2</sup>	2,98 m <sup>2</sup>	3,32 m <sup>2</sup>

**EDIFICIO PLAZA X**





**CUADRO DE SUPERFICIES**

	sup. útil	sup. const	sup. const + e.c.
TR 4:	5,97 m <sup>2</sup>	7,30 m <sup>2</sup>	8,14 m <sup>2</sup>
TR 5:	7,10 m <sup>2</sup>	9,85 m <sup>2</sup>	10,98 m <sup>2</sup>
TR 6:	2,80 m <sup>2</sup>	3,33 m <sup>2</sup>	3,71 m <sup>2</sup>
TR 7:	2,84 m <sup>2</sup>	3,33 m <sup>2</sup>	3,71 m <sup>2</sup>
TR 8:	2,45 m <sup>2</sup>	3,27 m <sup>2</sup>	3,65 m <sup>2</sup>

**EDIFICIO PLAZA X**



# TARIFA DE PRECIOS: VIVIENDAS DISPONIBLES

VIVIENDA	PLANTA	HABITACIONES	BAÑOS	SUPERFICIE CONSTRUIDA + Elementos comunes	PRECIO
1	Entreplanta	2	2	83,55 m2	<b>RESERVADA</b>
2	Primera	1	1	53,40 m2	168.800 €
3	Primera	1	1	53,34 m2	168.700 €
5	Primera	2	2	69,46 m2	198.500 €
9	Primera	2	2	69,54 m2	<b>RESERVADA</b>
10	Segunda	1	1	53,40 m2	<b>RESERVADA</b>
11	Segunda	1	1	53,34 m2	174.700 €
14	Segunda	2	2	77,80 m2	<b>RESERVADA</b>
17	Segunda	2	2	69,54 m2	<b>RESERVADA</b>

- IVA no incluido en el precio
- Superficies aproximadas

# TARIFA DE PRECIOS: VIVIENDAS DISPONIBLES

VIVIENDA	PLANTA	HABITACIONES	BAÑOS	SUPERFICIE CONSTRUIDA + Elementos comunes	PRECIO
18	Tercera	1	1	53,40 m2	180.800 €
19	Tercera	1	1	53,34 m2	180.700 €
22	Tercera	2	2	77,80 m2	<b>RESERVADA</b>
23	Tercera	3	2	97,42 m2	<b>RESERVADA</b>
24	Tercera	3	2	97,39 m2	<b>RESERVADA</b>
26	Ático	2	2	77,56 m2	279.300 €
27	Ático	3	2	82,76 m2	347.600 €
28	Ático	2	2	65,09 m2	263.600 €
29	Ático	3	2	94,19 m2	384.100 €

- IVA no incluido en el precio
- Superficies aproximadas

# TARIFA DE PRECIOS: GARAJES DISPONIBLES

TIPO	PLANTA	SUPERFICIE CONSTRUIDA + Elementos comunes	PRECIO
Garaje 1	Sótano -1	26 m2	17.500 €
Garaje 4	Sótano -1	26 m2	<b>RESERVADA</b>
Garaje 5	Sótano -1	26 m2	<b>RESERVADA</b>
Garaje 7	Sótano -1	26 m2	17.500 €
Garaje 8	Sótano -1	26 m2	<b>RESERVADA</b>
Garaje 10	Sótano -1	26 m2	<b>RESERVADA</b>
Garaje 11	Sótano -1	26m2	16.500 €
Garaje 12	Sótano -1	26 m2	17.500 €

- IVA no incluido en el precio
- Superficies aproximadas

# TARIFA DE PRECIOS: GARAJES y TRASTEROS DISPONIBLES

TIPO	PLANTA	SUPERFICIE CONSTRUIDA + Elementos comunes	PRECIO
Garaje 13	Sótano -1	26 m2	16.500 €
Garaje 16 + Trastero 3	Sótano -1	26 m2 + 3,32 m2	21.500 €
Garaje 17	Sótano -2	26 m2	16.500 €
Garaje 20	Sótano -2	26 m2	15.500 €
Garaje 21	Sótano -2	26 m2	15.500 €
Garaje 23 + Trastero 4	Sótano -2	26 m2 + 8,14 m2	<b>RESERVADA</b>
Trastero 5	Sótano -2	10,98 m2	<b>RESERVADA</b>
Garaje 24	Sótano -2	26 m2	16.500 €

- IVA no incluido en el precio
- Superficies aproximadas

# TARIFA DE PRECIOS: GARAJES y TRASTEROS DISPONIBLES

TIPO	PLANTA	SUPERFICIE CONSTRUIDA + Elementos comunes	PRECIO
Garaje 27	Sótano -2	26 m2	15.500 €
Garaje 28	Sótano -2	26 m2	16.500 €
Garaje 29 + Trastero 6	Sótano -2	26 m2 + 3,71 m2	20.500 €
Garaje 30 + Trastero 7	Sótano -2	26 m2 + 3,71 m2	20.500 €
Garaje 31 + Trastero 8	Sótano -2	26 m2 + 3,65 m2	20.500 €
Garaje 32	Sótano -2	26 m2	15.500 €
Garaje 33	Sótano -2	26 m2	17.000 €

- IVA no incluido en el precio
- Superficies aproximadas

# Memoria de Calidades

Memoria de Calidades  
EDIFICIO PLAZA X  
Paiporta - Valencia



Estructura



Fachadas



Tabiquería



Pavimentos y revestimientos



Carpintería interior



Carpintería exterior



Mobiliario de cocina



Electrodomésticos



Sanitarios y grifería



Fontanería



Instalaciones y audiovisuales



Zonas comunes



Certificados y Garantías



# Estructura

Memoria de Calidades  
EDIFICIO PLAZA X  
Paiporta - Valencia

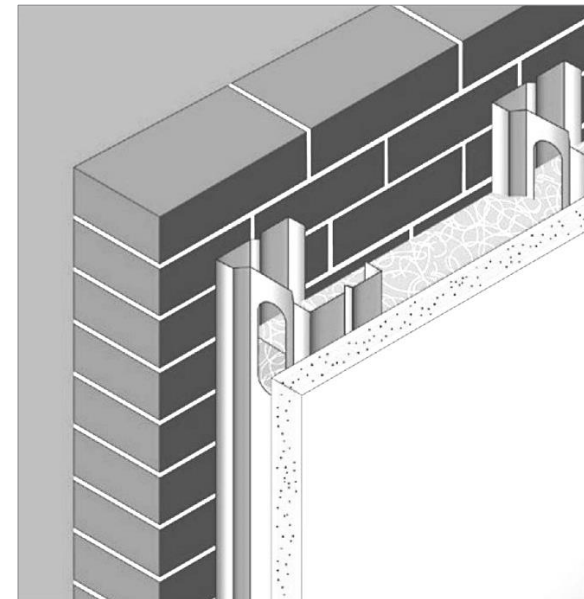


Cimentación y estructura de hormigón armado HA25/ HA30, con forjados de viguetas unidireccionales, con cantos de forjado 30 cm.



# Fachadas

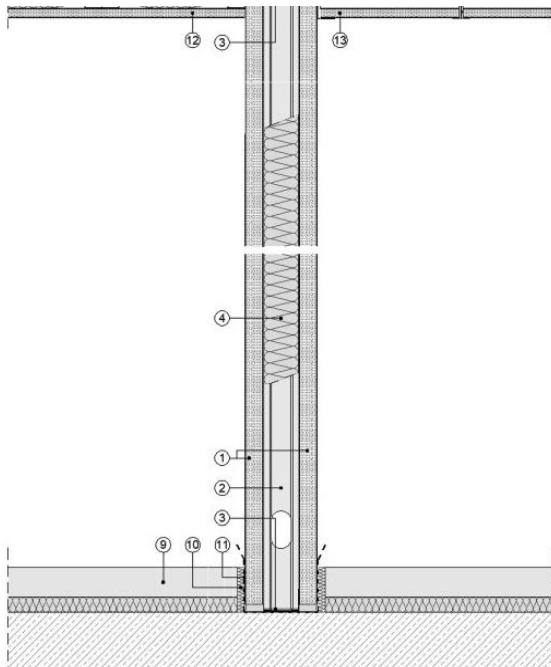
Cerramiento con ladrillo cerámico hueco de 11 cm con acabado mediante mortero monocapa o revoco de mortero de cemento hidrófugo pintado, con aislamiento térmico en el interior y trasdosado interiormente sobre perfilaría con panel de yeso laminado tipo Pladur o similar.



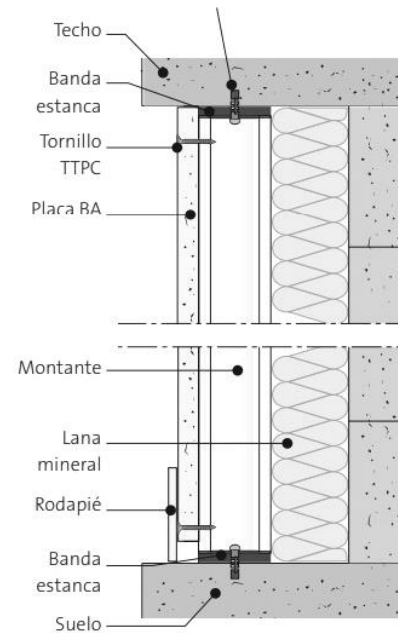


# Tabiquería

La **distribución interior** de la vivienda se realizará mediante estructura metálica autoportante, trasdosada con panel de yeso laminado tipo Pladur o similar.



**Medianeras** entre viviendas, se realizará con ladrillo perforado de 11 cm trasdosado por ambas caras y aislamiento acústico sobre perfilería con panel de yeso laminado tipo Pladur o similar.



La separación de las viviendas **en escalera y elementos comunes**, se realizará mediante pared de ladrillo perforado acústico de 11 cm de espesor, enlucido de yeso en la cara de la escalera y trasdosado interiormente sobre perfilería con panel de yeso laminado tipo Pladur o similar.



# Pavimento

Pavimento laminado Techstep con un nivel de resistencia de alto tránsito, a elegir entre los modelos ofrecidos por la promotora marca GRATO, o similar. Formato 180x23 cm, o similar.

Este pavimento es totalmente hidrófugo y puede instalarse en zonas húmedas. Incluye lámina antipacto aislante tanto de acústica como térmicamente. Rodapié en color blanco.

El forjado de planta primera en contacto con la planta baja dispondrá de aislamiento térmico y acústico.

Gres porcelánico de la marca Ecoceramic, o similar, a elección del cliente entre los modelos ofrecidos por la promotora.



Ambiente Norwich gris



Ambiente Walkirya oak



Norwich gris 60x60



Norwich arena 60x60



WALKIRYA  
SILVER  
20x120



WALKIRYA  
OAK  
20x120



# Revestimientos

Memoria de Calidades  
EDIFICIO PLAZA X  
Paiporta - Valencia



Falsos techos de panel de yeso laminado tipo pladur en baños, cocina y pasillo de toda la vivienda. Para los baños, aseos y galerías se empleará baldosa de gres cerámico. En las terrazas y balcones, baldosa de gres antideslizante.

Para los baños o galerías en los que se prevé la maquinaria de Aire Acondicionado el falso techo será de placas desmontables.

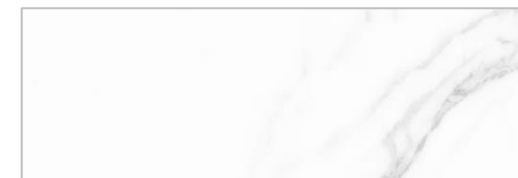
Pintura plástica lisa en paramentos y techos.

Mortero monocapa en techos de terrazas y antepechos interiores de terrazas.

Alicatado hasta falso techo, mediante azulejos cerámicos de la marca Ecoceramic o similar, en baños, y galería, de tono, color y modelo a elegir por la dirección facultativa



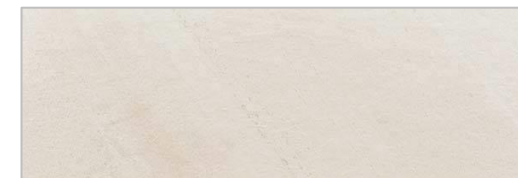
Aral blanco 33,3x90



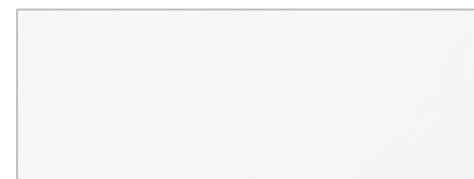
Torano mate 33x100



Japón beige 33,3x90



Sparta marfil 30x90



Blanco mate tripoli 30x90



# Carpintería interior

Memoria de Calidades  
EDIFICIO PLAZA X  
Païporta - Valencia



**Puerta de entrada** blindada, con acabados de exterior, cerradura de seguridad con 3 puntos de anclaje y mirilla, con chapa de acero interior, maneta y pomo cromados.



**Armarios empotrados** con puertas lisas en color blanco con acabado interior en diseño textil, tiradores cromados, con formación de altillo y barra de colgar. Herrajes cromados.



**Puertas de paso** lisas en color blanco, manivelas cromadas.  
**Puertas en cocina y salón en color blanco**, con vidrieras.





# Carpintería exterior

Memoria de Calidades  
EDIFICIO PLAZA X  
Paiporta - Valencia

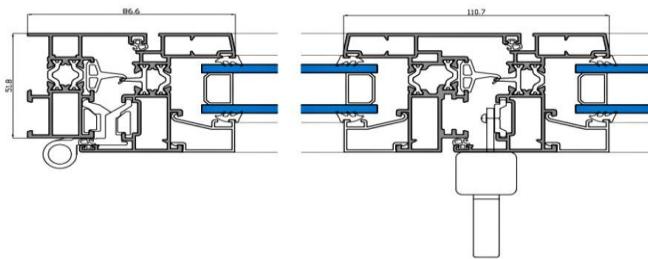


Carpintería de aluminio abatible o corredera, con rotura de puente térmico anodizado en color.

La carpintería formará un conjunto monoblock con persiana enrollable de lamas de aluminio del mismo tono y color de la ventana.

Acrisolamiento doble tipo CLIMALIT

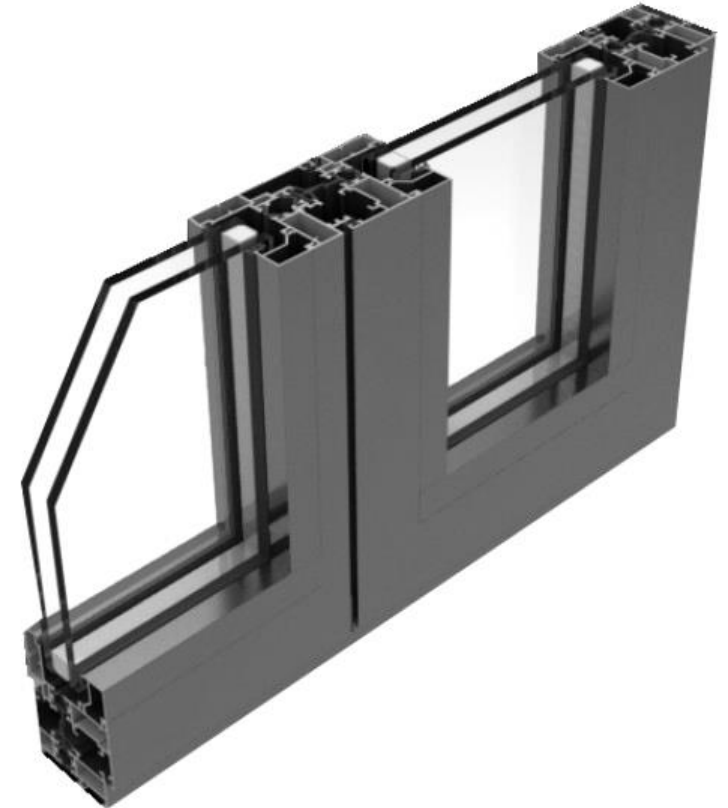
SECCIÓN HORIZONTAL



Sección puente térmico



Sección corredera



Sección abatible



# Mobiliario de cocina

Memoria de Calidades  
EDIFICIO PLAZA X  
Paiporta - Valencia



**Mobiliario:** Equipada con muebles altos y bajos modulares, acabado laminado en color blanco. Puertas de 19 mm con cantos chapados en PVC.

Tiradores tipo en aluminio plata.



**Encimera:** Bancada con canto doble de 4 cm y frontal de bancada de cocina de cuarzo blanco pulido.



**Fregadero** de fibra de un seno encastrado bajo encimera marca Sintetika o similar.



**Grifo de fregadero** modelo Cox en acabado cromado, o similar.





# Sanitarios y griferías

Memoria de Calidades  
EDIFICIO PLAZA X  
Paiporta - Valencia



**Grifería de baño** de la marca **IMEX** modelo Bali en acabado cromo, o similar.



**Inodoro** de cisterna baja marca Unisan modelo LOOK en color blanco, o similar.



**Mueble de baño con lavabo integrado** modelo Hamilton, o similar, en baño principal y secundario, en color blanco o madera, a elección del cliente.





# Electrodomésticos

m2

Memoria de Calidades  
EDIFICIO PLAZA X  
Pajporta - Valencia



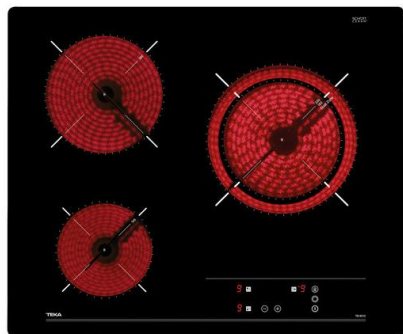
**Horno eléctrico** modelo  
WHIRPOOL OMR58HU1X  
MF INOX o similar



**Campana extractora** panelada  
MEPAMSA STILO GREEN POW  
70CM INOX LED o similar



**Placa vitrocerámica**  
WHIRPOOL AKT807BF 3V  
XONA 28 CM o similar.



**Aerotermino** para la producción  
de agua caliente sanitaria de la  
marca Thermor, o similar.





# Fontanería

Memoria de Calidades  
EDIFICIO PLAZA X  
Paiporta - Valencia



Red de distribución de agua fría y caliente realizada con tubería de polietileno reticulado debidamente protegida, con llaves de corte para cada uno de los cuartos húmedos y en cada uno de los aparatos sanitarios.



# Instalaciones y audiovisuales

Instalación de electrificación de grado ELEVADO, según reglamento de baja tensión, con cuadro de protección situado en el vestíbulo de cada una de las viviendas.

Todas las viviendas dispondrán de un sistema de ventilación mecánica controlada.

**Confort térmico:** las entradas de aire serán de tipo acústico para mejorar el confort acústico de la vivienda.

Instalación de **Aire Acondicionado** con bomba de frío y calor. Los conductos de aire acondicionado dispondrán de aislamiento acústico necesario para el confort de la vivienda.

Audiovisuales: Instalación de video portero automático, tomas de TV en salón y habitaciones según normas I.C.T.



# Zonas comunes

**Ascensor:** Con capacidad para 6 personas, acabado interior de la cabina modelo Domo Plus de Orona o similar, y pasamanos de acero inoxidable. Luz led y memoria de bajada.

**Escaleras:** Pavimentadas con placas de granito gris perla o similar

**Videoportero:** acabado en acero inoxidable con tornillos de seguridad y pulsadores de acero totalmente estancos con IP 65



# Garantías y certificados

Todos los materiales y acabados incluidos en las obras cumplen con los más estrictos controles de calidad de la Comunidad Europea y son instalados por profesionales cualificados y certificados para desempeñar cada una de las tareas.













[www.valpa.es](http://www.valpa.es)  
Tel. 641 293 139

Dirección:  
Calle La Costera, nº 9  
46.680 ALGEMESÍ  
Valencia, España

Diseño y dirección:



MUY IMPORTANTE Las imágenes utilizadas para la promoción de este proyecto representan simulaciones creadas por el departamento técnico y de publicidad por lo que incluyen materiales, acabados, elementos constructivos, elementos de decoración y mobiliario que pueden no corresponder con los indicados en la presente Memoria de Calidades.

EL CLIENTE entiende y acepta que los materiales pueden sufrir posibles modificaciones según criterio de la dirección facultativa y la promotora.