



EDIFICIO PLAZA

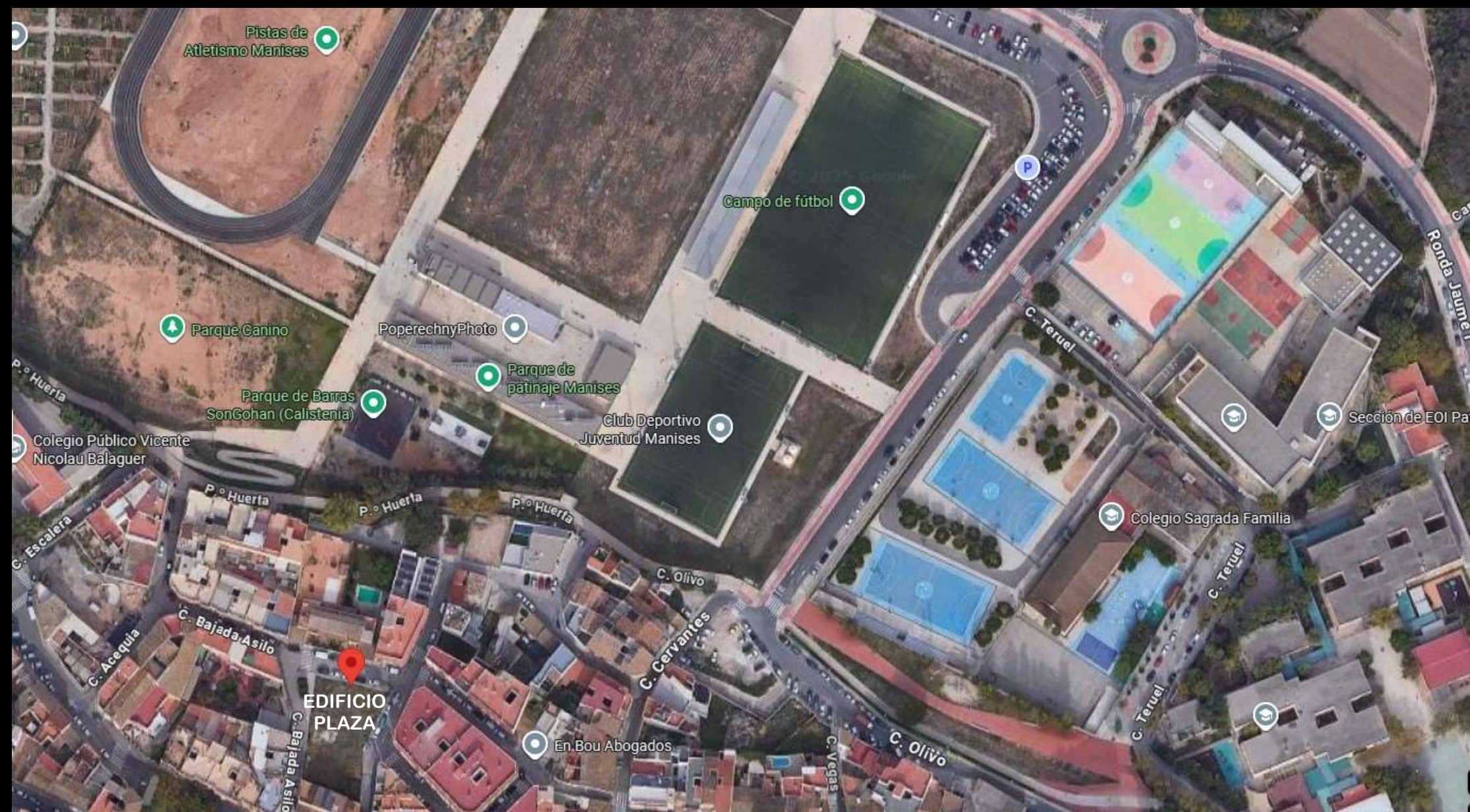
C/ SOLEDAD ESQUINA C/ RINCONADA

MANISES (VALENCIA)

UBICACIÓN

- C/ Soledad esquina C/ Rinconada
- Manises (Valencia)**
- A 10 minutos de **Valencia**
 - En la zona **más céntrica** de Manises
 - Muy próxima a **La Casa de la Cultura**
 - Gran densidad de **zonas verdes**
 - A sólo 700 metros de la parada del **Metro**
 - Muy próxima a **centros escolares, deportivos y supermercados**

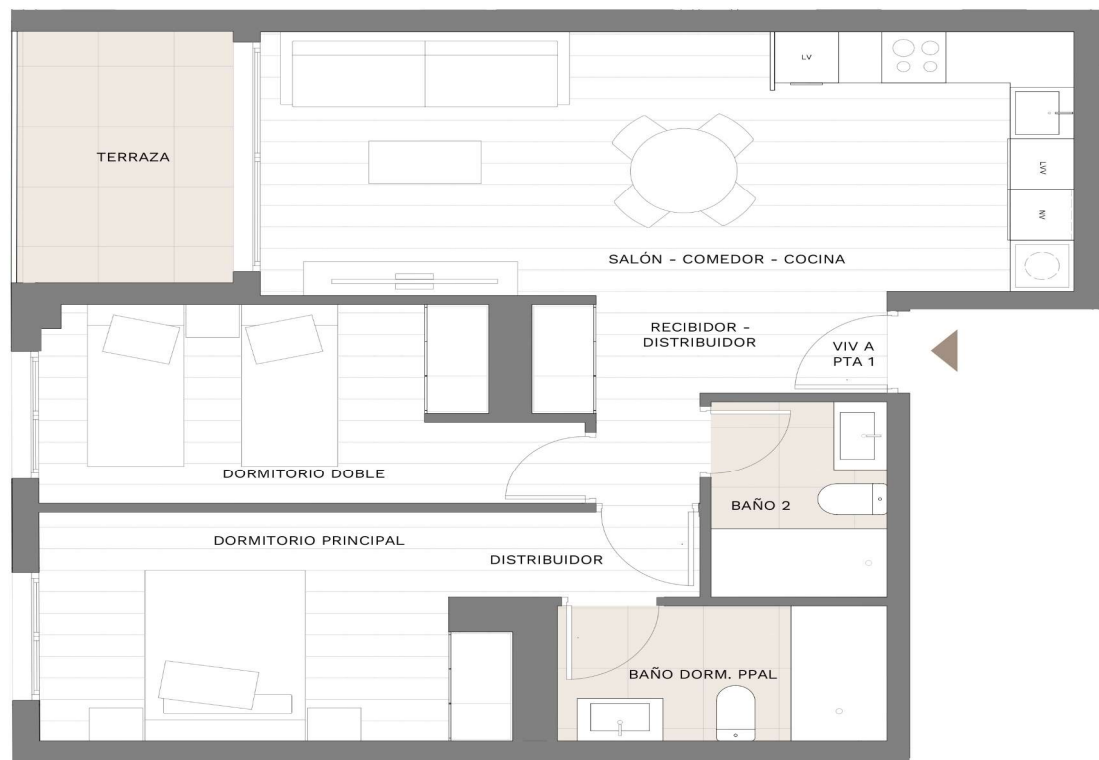






LAS VIVIENDAS

- Edificio compuesto de sótano, planta baja y dos alturas.
- Viviendas de 1, 2 y 3 habitaciones, y dúplex de 2 y 3 habitaciones.
- Garajes y Trasteros en Planta Sótano -1.
- Materiales de primera calidad.
- Instalación de Aire Acondicionado.
- Eficiencia energética.
- Producción de agua caliente mediante Aerotermia.
- Más de 25 años de experiencia



VIVIENDA TIPO A pta.1 - PB

SUPERFICIES ÚTILES

SUPERFICIE CONSTRUIDA	73,69 m ²	Recibidor - Distribuidor	5,15 m ²
SUPERFICIE CONSTRUIDA + E.C.	82,35 m ²	Salón - Comedor - Cocina	23,56 m ²
SUPERFICIE ÚTIL	64,22 m ²	Distribuidor	2,34 m ²
		Dormitorio principal	11,05 m ²
		Dormitorio doble	10,62 m ²
		Baño dorm. ppal	4,91 m ²
		Baño 2	3,80 m ²
		Terraza (computable 50%)	5,90 m ²



EDIFICIO
PLAZA
Manises



SETANTA
arquitectura

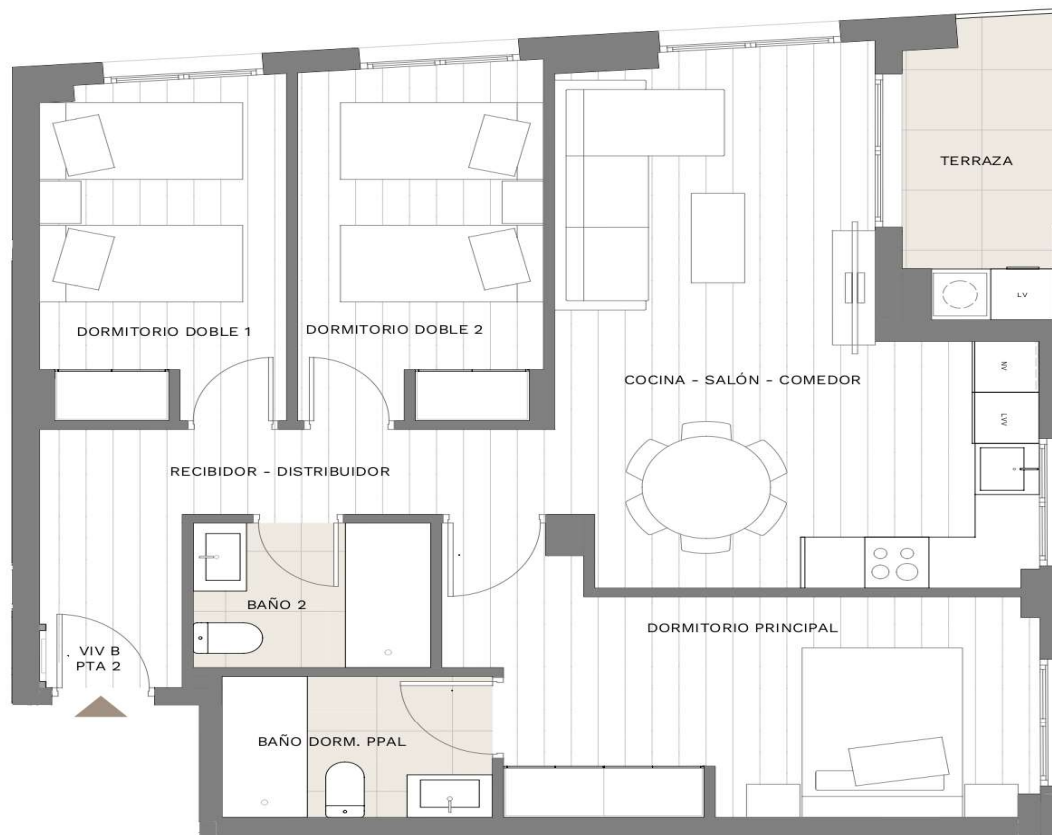
VALPA HOMES S.L

C/ LA COSTERA, 9 - 46680 - Algemesí

TEL. 641-293139

www.valpa.es

El presente documento es de carácter informativo y podrá experimentar variaciones por exigencias técnicas del proyecto. Todo el mobiliario, incluido el de la cocina, es meramente informativo. Los giros de las puertas y la distribución de aparatos sanitarios no son vinculantes. Las superficies expresadas son aproximadas pudiendo experimentar variaciones por razones técnicas en el desarrollo de la ejecución de la obra.



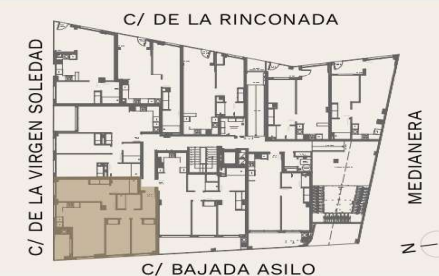
VIVIENDA TIPO B pta.2 - PB

SUPERFICIES ÚTILES

SUPERFICIE CONSTRUIDA	85,37 m ²	Recibidor-Distribuidor	7,53 m ²
SUPERFICIE CONSTRUIDA + E.C.	95,41 m ²	Salón - Comedor - Cocina	22,76 m ²
SUPERFICIE ÚTIL	73,72 m ²	Dormitorio principal	7,74 m ²
		Vestidor	6,59 m ²
		Dormitorio doble 1	9,11 m ²
		Dormitorio doble 2	9,53 m ²
		Baño dorm. ppal	3,78 m ²
		Baño 2	4,22 m ²
		Terraza (computable 50%)	4,92 m ²



EDIFICIO PLAZA Manises



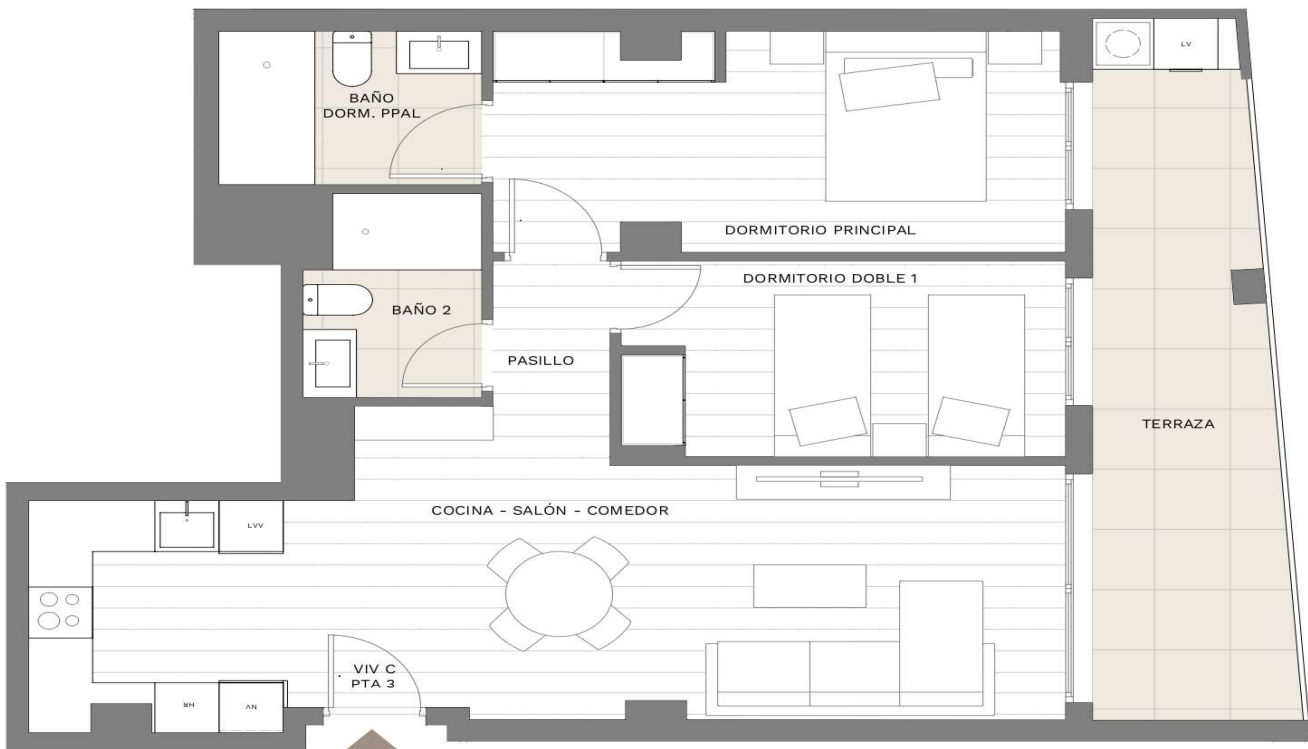
SETANTA
arquitectura

VALPA PROYECTOS S.L C/ LA COSTERA, 9 - 46680 - Algemesí

TEL. 641-293139

www.valpa.es

El presente documento es de carácter informativo y podrá experimentar variaciones por exigencias técnicas del proyecto. Todo el mobiliario, incluido el de la cocina, es meramente informativo. Los giros de las puertas y la distribución de aparatos sanitarios no son vinculantes. Las superficies expresadas son aproximadas pudiendo experimentar variaciones por razones técnicas en el desarrollo de la ejecución de la obra.



0 0.5 1 2

VIVIENDA TIPO C pta.3 - PB

SUPERFICIES ÚTILES

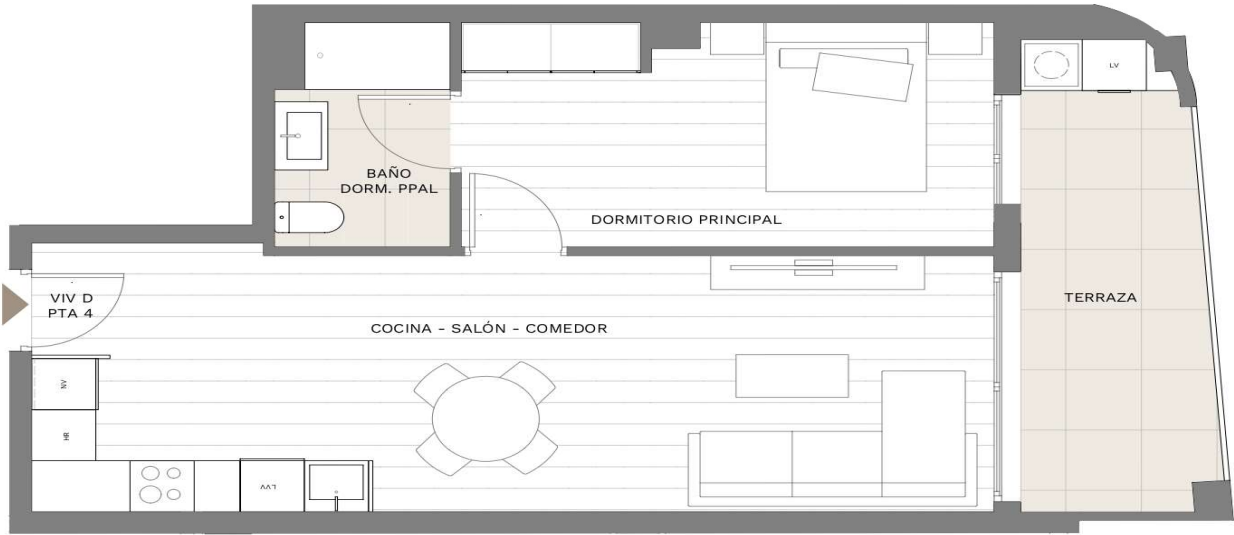
SUPERFICIE CONSTRUIDA	78,77 m ²	Cocina - Salón - Comedor	28,75 m ²
SUPERFICIE CONSTRUIDA + E.C.	88,03 m ²	Pasillo	1,71 m ²
SUPERFICIE ÚTIL	68,84 m ²	Dormitorio principal	12,33 m ²
		Dormitorio doble	9,11 m ²
		Baño dorm. ppal	4,40 m ²
		Baño 2	5,68 m ²
		Terraza (computable 50%)	13,72 m ²



EDIFICIO
PLAZA
Manises



RESERVADA



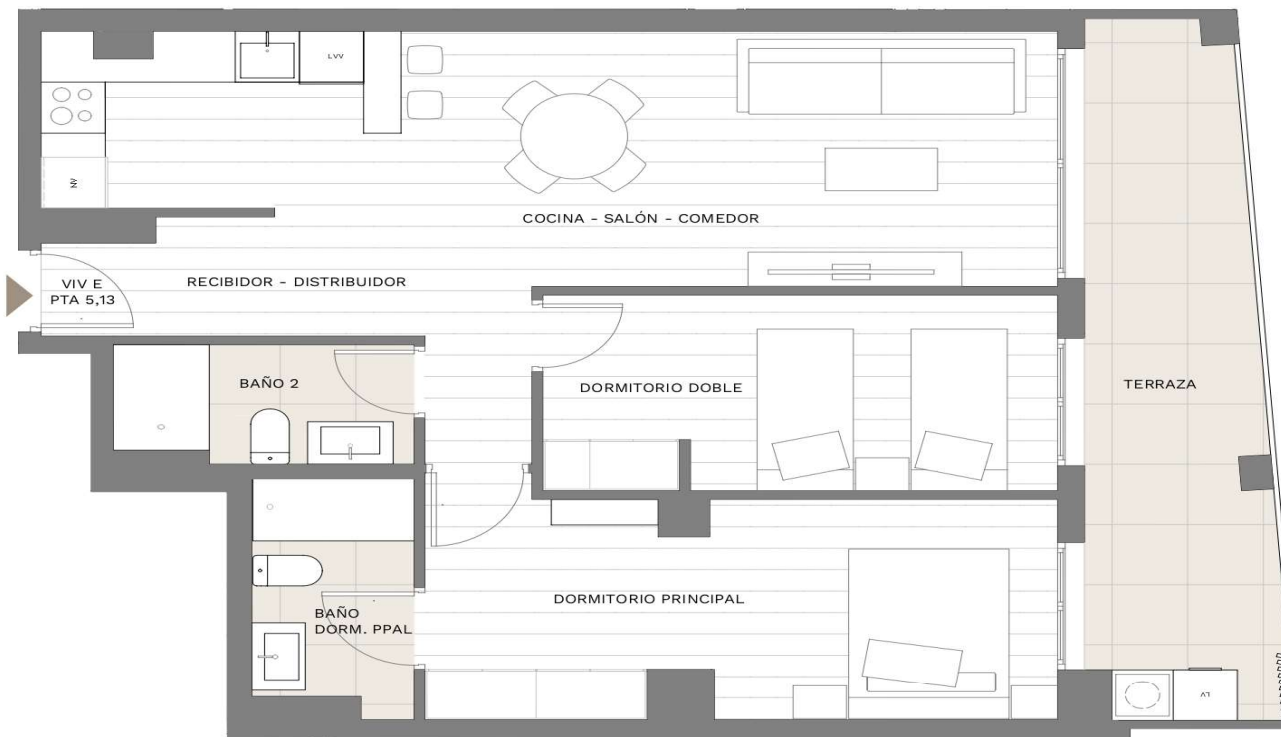
VIVIENDA TIPO D pta.4 - PB		SUPERFICIES ÚTILES	
SUPERFICIE CONSTRUIDA	55,46 m ²	Cocina - Salón - Comedor	27,41 m ²
SUPERFICIE CONSTRUIDA + E.C.	61,98 m ²	Dormitorio principal	13,00 m ²
SUPERFICIE ÚTIL	49,22 m ²	Baño dorm. ppal	4,13 m ²
		Terraza (computable 50%)	9,36 m ²

SETANTA
arquitectura



EDIFICIO
PLAZA
Manises





0 0.5 1 2

VIVIENDA TIPO E pta.5,13 - P1, P2

SUPERFICIES ÚTILES

SUPERFICIE CONSTRUIDA	83,09 m ²	Recibidor	2,72 m ²
SUPERFICIE CONSTRUIDA + E.C.	92,86 m ²	Distribuidor	1,51 m ²
SUPERFICIE ÚTIL	72,74 m ²	Cocina - Salón - Comedor	27,74 m ²
		Dormitorio principal	15,11 m ²
		Dormitorio doble	11,01 m ²
		Baño dorm. ppal	4,14 m ²
		Baño 2	3,81 m ²
		Terraza (computable 50%)	13,40 m ²



EDIFICIO PLAZA Manises



SETANTA
arquitectura

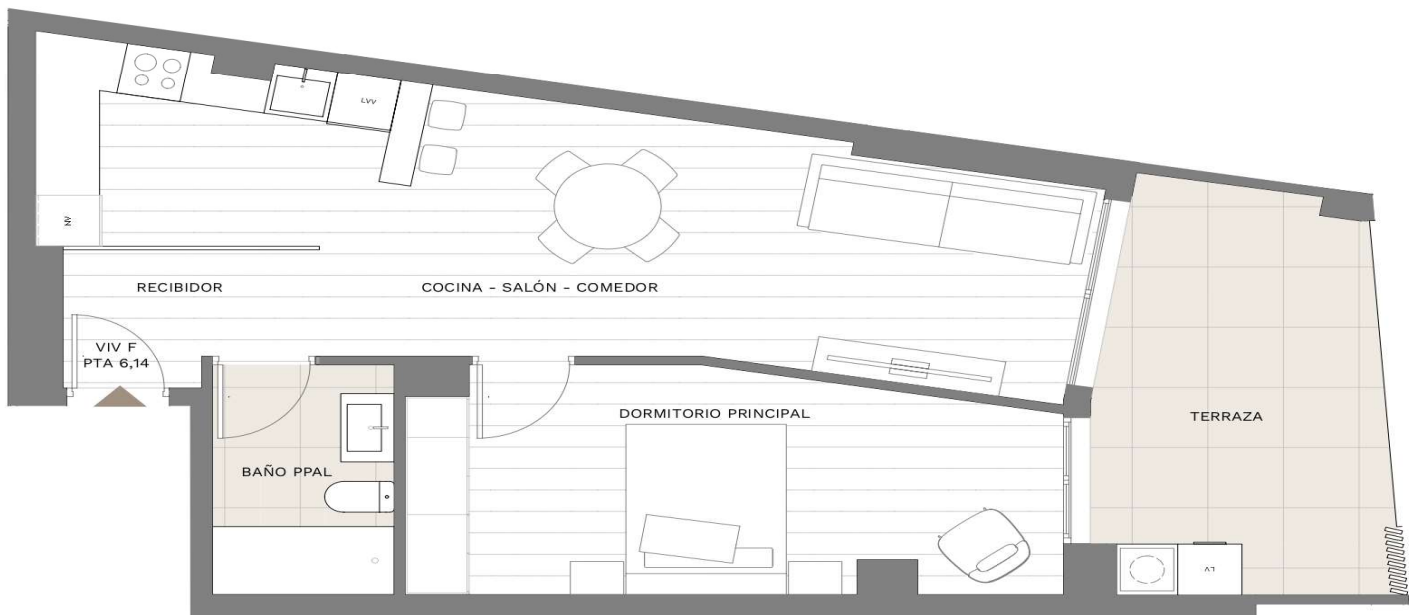
VALPA HOMES S.L C/ LA COSTERA, 9 - 46680 - Algemesí

TEL. 641-293139

www.valpa.es

El presente documento es de carácter informativo y podrá experimentar variaciones por exigencias técnicas del proyecto. Todo el mobiliario, incluido el de la cocina, es meramente informativo. Los giros de las puertas y la distribución de aparatos sanitarios no son vinculantes. Las superficies expresadas son aproximadas pudiendo experimentar variaciones por razones técnicas en el desarrollo de la ejecución de la obra.

RESERVADA



0 0.5 1 2

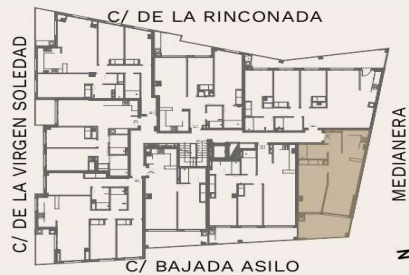
VIVIENDA TIPO F pta.6 - P1

SUPERFICIES ÚTILES

SUPERFICIE CONSTRUIDA	64,58 m²	Recibidor	3,58 m ²
SUPERFICIE CONSTRUIDA + E.C.	72,17 m²	Cocina - Salón - Comedor	26,53 m ²
SUPERFICIE ÚTIL	56,10 m²	Dormitorio principal	15,20 m ²
		Baño ppal	4,59 m ²
		Terraza (computable 50%)	12,40 m ²



EDIFICIO
PLAZA
Manises



SETANTA
arquitectura

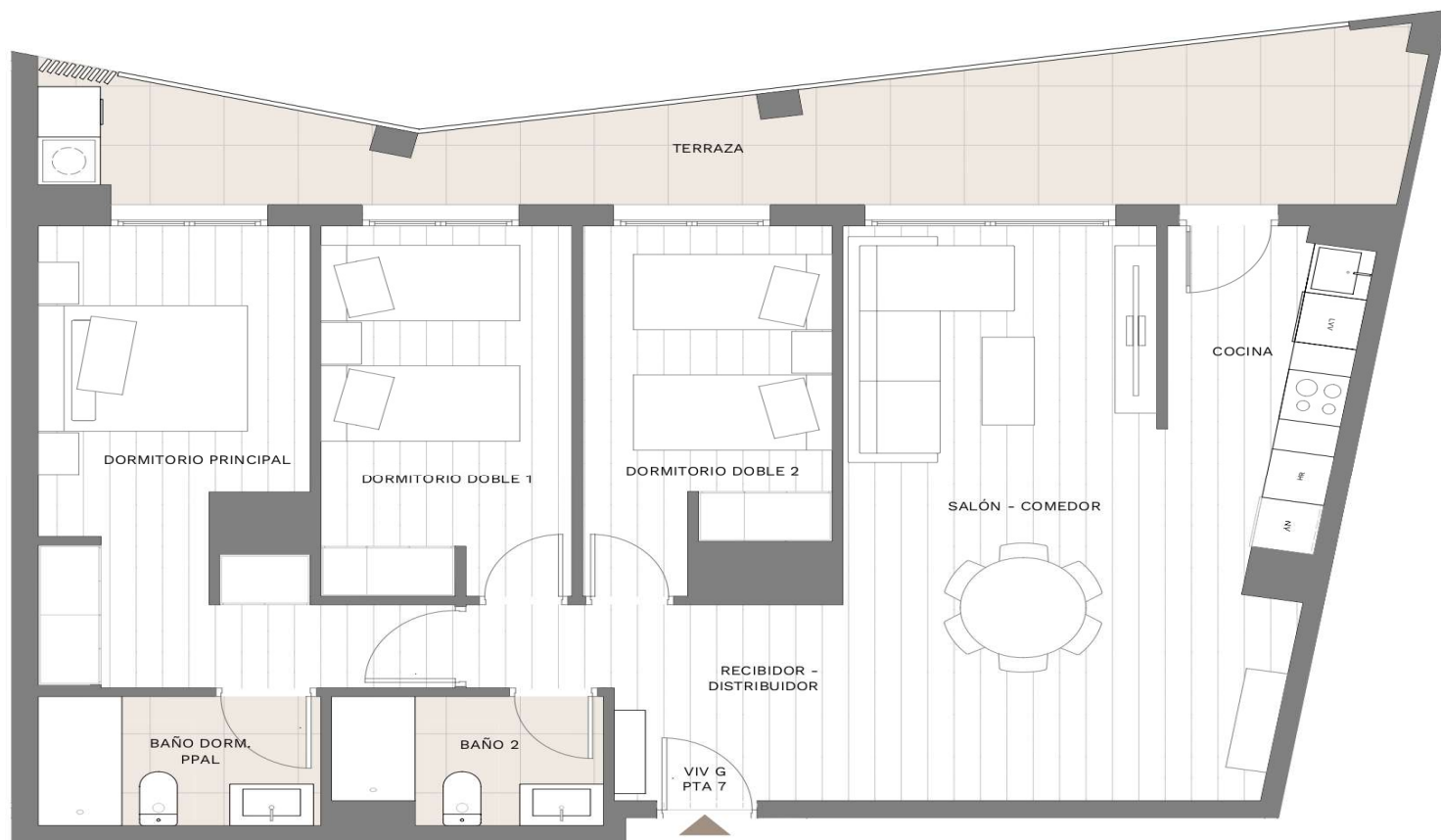
VALPA HOMES S.L C/ LA COSTERA, 9 - 46680 - Algemesí

TEL. 641-293139

www.valpa.es

El presente documento es de carácter informativo y podrá experimentar variaciones por exigencias técnicas del proyecto. Todo el mobiliario, incluido el de la cocina, es meramente informativo. Los giros de las puertas y la distribución de aparatos sanitarios no son vinculantes. Las superficies expresadas son aproximadas pudiendo experimentar variaciones por razones técnicas en el desarrollo de la ejecución de la obra.

RESERVADA



VIVIENDA TIPO G pta.7 - P1

SUPERFICIES ÚTILES

SUPERFICIE CONSTRUIDA	103,94 m2
SUPERFICIE CONSTRUIDA + E.C.	116,65 m2
SUPERFICIE ÚTIL	89,72 m2

Recibidor	2,95 m2
Distribuidor	3,60 m2
Cocina	7,81 m2
Salón - Comedor	23,18 m2
Dormitorio principal	14,46 m2
Dormitorio doble 1	9,66 m2
Dormitorio doble 2	10,64 m2
Baño dorm. ppal	4,19 m2
Baño 2	3,80 m2
Terraza (computable 50%)	18,86 m2



EDIFICIO
PLAZA
Manises



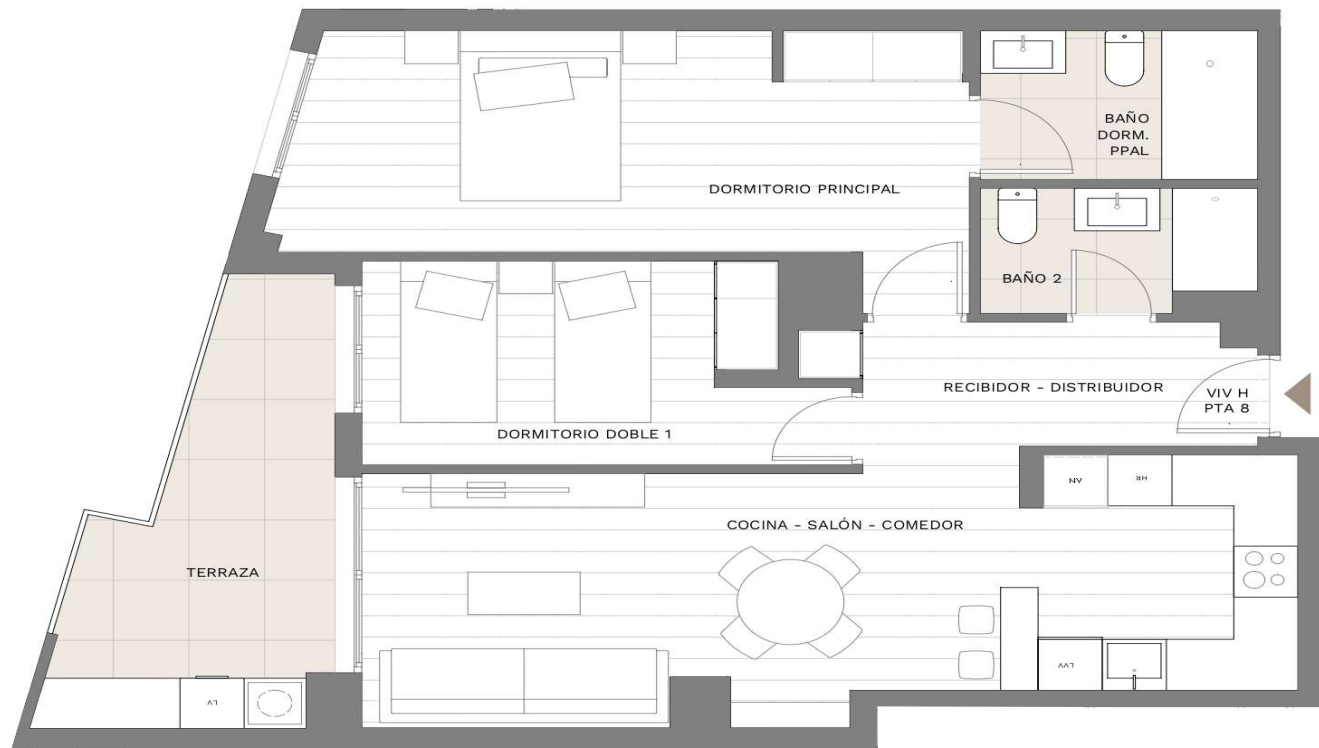
SETANTA
arquitectura

VALPA HOMES S.L. C/ LA COSTERA, 9 - 46680 - Algemesí

TEL. 641-293139

www.valpa.es

El presente documento es de carácter informativo y podrá experimentar variaciones por exigencias técnicas del proyecto. Todo el mobiliario, incluido el de la cocina, es meramente informativo. Los giros de las puertas y la distribución de aparatos sanitarios no son vinculantes. Las superficies expresadas son aproximadas pudiendo experimentar variaciones por razones técnicas en el desarrollo de la ejecución de la obra.



VIVIENDA TIPO H pta.8 - P1

SUPERFICIE CONSTRUIDA
SUPERFICIE CONSTRUIDA + E.C.
SUPERFICIE ÚTIL

81,01 m²
90,53 m²
70,04 m²

SUPERFICIES ÚTILES

Recibidor - Distribuidor	6,05 m ²
Cocina - Salón - Comedor	24,77 m ²
Dormitorio principal	11,70 m ²
Vestidor	4,42 m ²
Dormitorio doble 1	9,90 m ²
Baño dorm. ppal	4,55 m ²
Baño 2	3,62 m ²
Terraza (computable 50%)	10,06 m ²



EDIFICIO
PLAZA
Manises





0 0.5 1 2 3

VIVIENDA TIPO I pta.9. - P1

SUPERFICIES ÚTILES

SUPERFICIE CONSTRUIDA	105,53 m²	Recibidor - Distribuidor	10,87 m ²
SUPERFICIE CONSTRUIDA + E.C.	117,94 m²	Cocina - Salón - Comedor	28,44 m ²
SUPERFICIE ÚTIL	90,26 m²	Dormitorio principal	14,11 m ²
		Vestidor	3,12 m ²
		Dormitorio doble 1	10,11 m ²
		Dormitorio doble 2	11,34 m ²
		Baño dorm. ppal	4,41 m ²
		Baño 2	4,07 m ²
		Terraza (computable 50%)	7,58 m ²



EDIFICIO PLAZA Manises



SETANTA
arquitectura



0 0.5 1 2

VIVIENDA TIPO J pta.10. - P1

SUPERFICIES ÚTILES

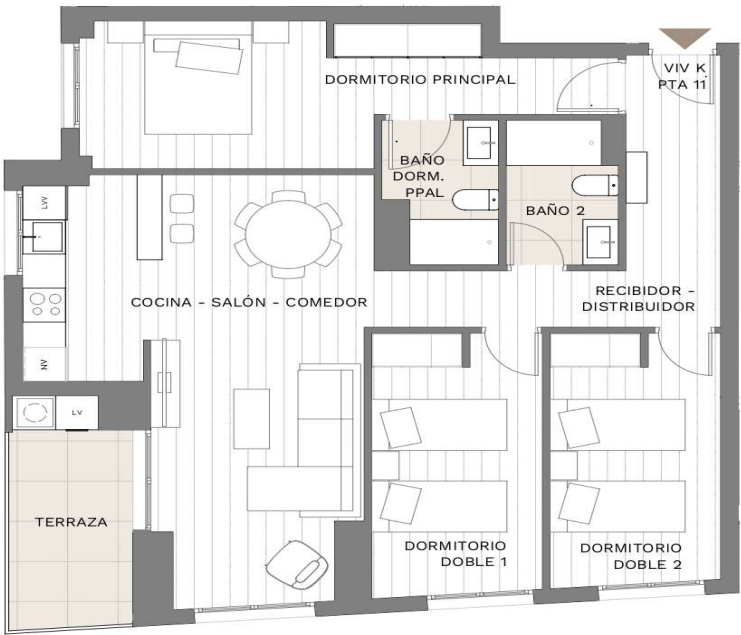
SUPERFICIE CONSTRUIDA	72,09 m ²	Distribuidor	2,23 m ²
SUPERFICIE CONSTRUIDA + E.C.	80,57 m ²	Cocina - Salón - Comedor	25,04 m ²
SUPERFICIE ÚTIL	62,75 m ²	Dormitorio principal	14,26 m ²
		Dormitorio doble 1	10,41 m ²
		Baño dorm. ppal	4,25 m ²
		Baño 2	3,82 m ²
		Terraza (computable 50%)	5,48 m ²



EDIFICIO PLAZA Manises



SETANTA
arquitectura



VIVIENDA TIPO K pta.11. - P1

SUPERFICIES ÚTILES

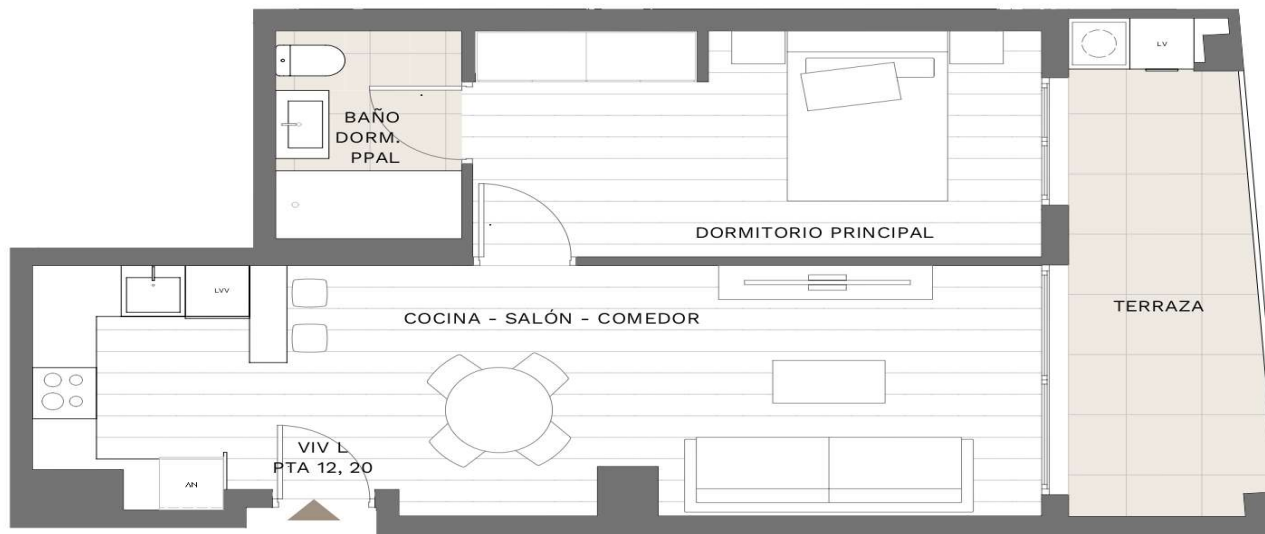
SUPERFICIE CONSTRUIDA	100,09 m²	Recibidor - Distribuidor	10,07 m²
SUPERFICIE CONSTRUIDA + E.C.	111,82 m²	Cocina	6,01 m²
SUPERFICIE ÚTIL	85,92 m²	Salón - Comedor	22,30 m²
		Dormitorio principal	15,07 m²
		Dormitorio doble 1	10,56 m²
		Dormitorio doble 2	10,98 m²
		Baño dorm. ppal	3,71 m²
		Baño 2	3,83 m²
		Terraza (computable 50%)	6,78 m²



EDIFICIO
PLAZA
Manises



RESERVADA



0 0.5 1 2 3

VIVIENDA TIPO L pta.12, 20. - P1, P2

SUPERFICIES ÚTILES

SUPERFICIE CONSTRUIDA	56,91 m²	Cocina - Salón - Comedor	26,42 m ²
SUPERFICIE CONSTRUIDA + E.C.	63,58 m²	Dormitorio principal	14,07 m ²
SUPERFICIE ÚTIL	50,13 m²	Baño dorm. ppal	4,63 m ²
		Terraza (computable 50%)	10,02 m ²



EDIFICIO
PLAZA
Manises



SETANTA
arquitectura

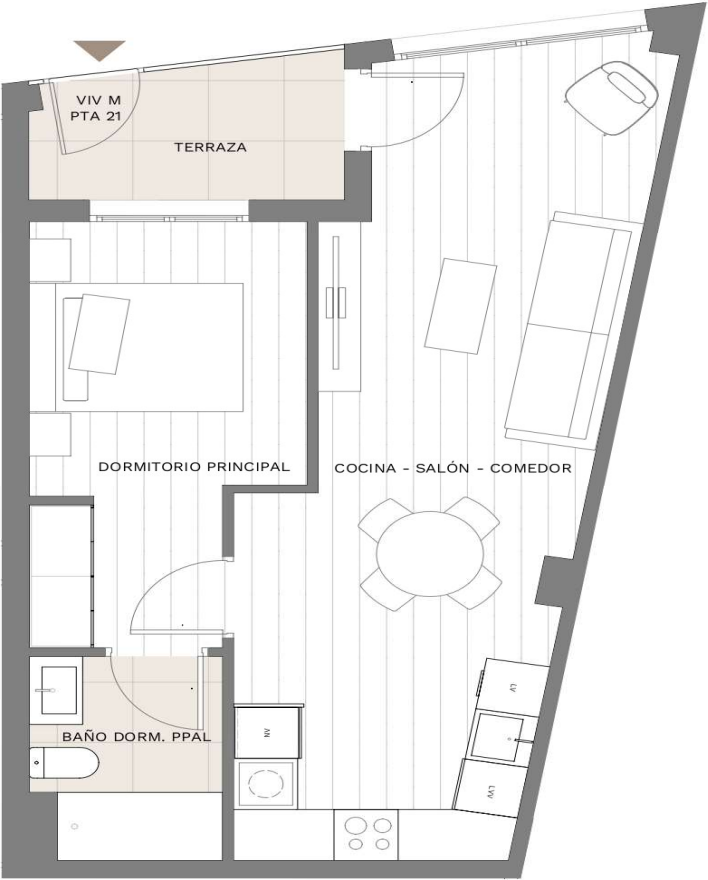
VALPA HOMES S.L C/ LA COSTERA, 9 - 46680 - Algemesí

TEL. 641-293139

www.valpa.es

El presente documento es de carácter informativo y podrá experimentar variaciones por exigencias técnicas del proyecto. Todo el mobiliario, incluido el de la cocina, es meramente informativo. Los giros de las puertas y la distribución de aparatos sanitarios no son vinculantes. Las superficies expresadas son aproximadas pudiendo experimentar variaciones por razones técnicas en el desarrollo de la ejecución de la obra.

RESERVADA



VIVIENDA TIPO M pta.21 - PB

SUPERFICIES ÚTILES

SUPERFICIE CONSTRUIDA	51,13 m ²	Cocina - Salón - Comedor	27,01 m ²
SUPERFICIE CONSTRUIDA + E.C.	57,14 m ²	Dormitorio principal	11,47 m ²
SUPERFICIE ÚTIL	44,89 m ²	Baño dorm. ppal	4,13 m ²
		Terraza (computable 50%)	4,56 m ²

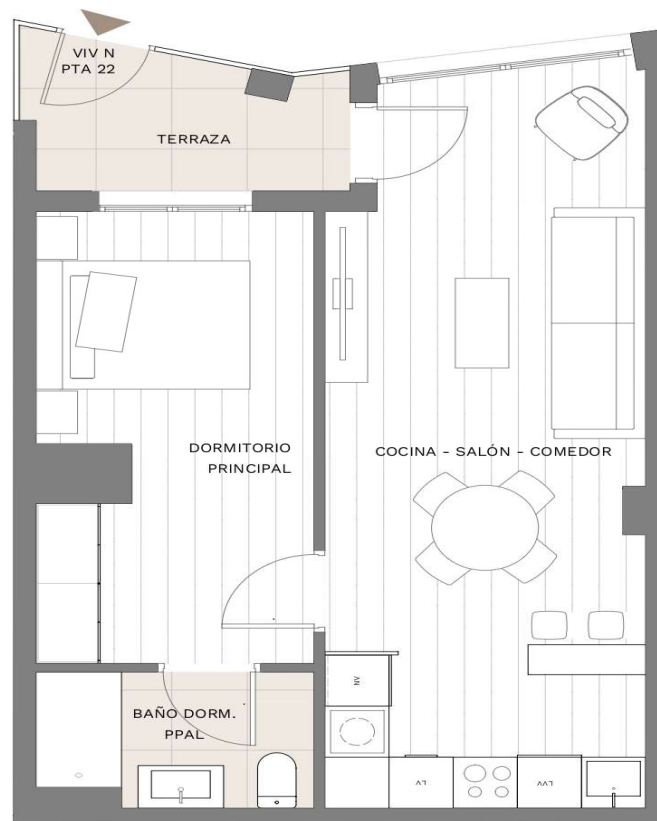
SETANTA
arquitectura



EDIFICIO
PLAZA
Manises



RESERVADA



0 0.5 1 2

VIVIENDA TIPO N pta.22 - PB

SUPERFICIES ÚTILES

SUPERFICIE CONSTRUIDA	51,43 m²	Cocina - Salón - Comedor	25,13 m ²
SUPERFICIE CONSTRUIDA + E.C.	57,48 m²	Dormitorio principal	13,18 m ²
SUPERFICIE ÚTIL	44,61 m²	Baño dorm. ppal	3,96 m ²
		Terraza (computable 50%)	4,68 m ²

SETANTA
arquitectura



EDIFICIO
PLAZA
Manises



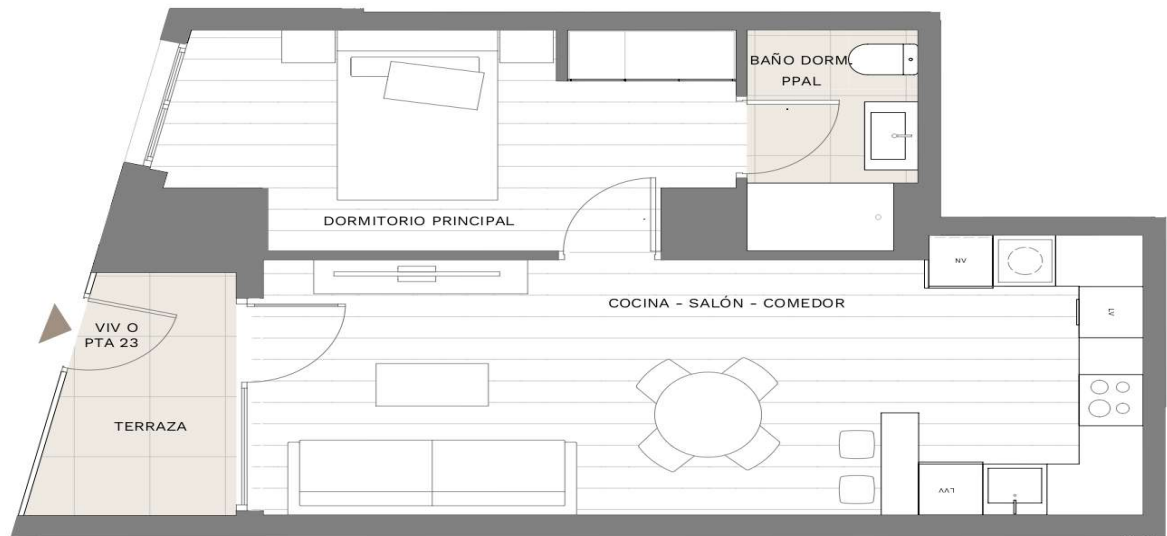
VALPA HOMES S.L C/ LA COSTERA, 9 - 46680 - Algemesí

TEL. 641-293139

www.valpa.es

El presente documento es de carácter informativo y podrá experimentar variaciones por exigencias técnicas del proyecto. Todo el mobiliario, incluido el de la cocina, es meramente informativo. Los giros de las puertas y la distribución de aparatos sanitarios no son vinculantes. Las superficies expresadas son aproximadas pudiendo experimentar variaciones por razones técnicas en el desarrollo de la ejecución de la obra.

RESERVADA



0 0.5 1 2

VIVIENDA TIPO O pta.23 - PB

SUPERFICIES ÚTILES

SUPERFICIE CONSTRUIDA	51,49 m ²	Cocina - Salón - Comedor	25,52 m ²
SUPERFICIE CONSTRUIDA + E.C.	57,54 m ²	Dormitorio principal	8,76 m ²
SUPERFICIE ÚTIL	44,40 m ²	Vestidor	3,79 m ²
		Baño dorm. ppal	3,98 m ²
		Terraza (computable 50%)	4,70 m ²



EDIFICIO
PLAZA
Manises



SETANTA
arquitectura

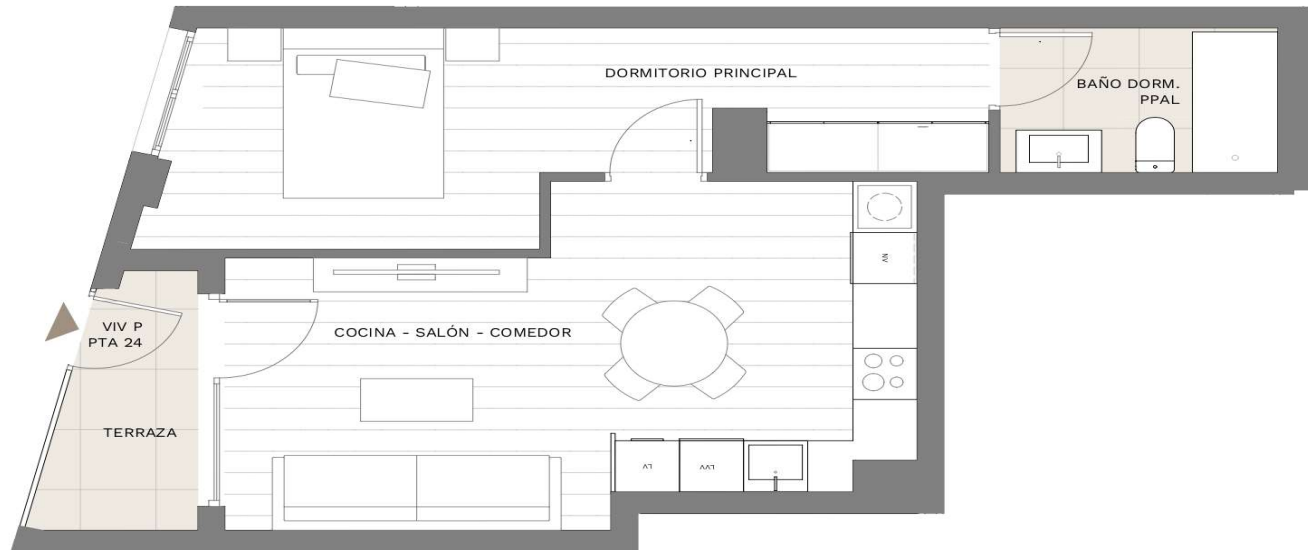
VALPA HOMES S.L C/ LA COSTERA, 9 - 46680 - Algemesí

TEL. 641-293139

www.valpa.es

El presente documento es de carácter informativo y podrá experimentar variaciones por exigencias técnicas del proyecto. Todo el mobiliario, incluido el de la cocina, es meramente informativo. Los giros de las puertas y la distribución de aparatos sanitarios no son vinculantes. Las superficies expresadas son aproximadas pudiendo experimentar variaciones por razones técnicas en el desarrollo de la ejecución de la obra.

RESERVADA



0 0.5 1 2

VIVIENDA TIPO P pta.24 - PB

SUPERFICIES ÚTILES

SUPERFICIE CONSTRUIDA	51,66 m ²	Cocina - Salón - Comedor	22,28 m ²
SUPERFICIE CONSTRUIDA + E.C.	57,73 m ²	Dormitorio principal	10,88 m ²
SUPERFICIE ÚTIL	44,46 m ²	Vestidor	4,97 m ²
		Baño dorm. ppal	4,42 m ²
		Terraza (computable 50%)	3,82 m ²

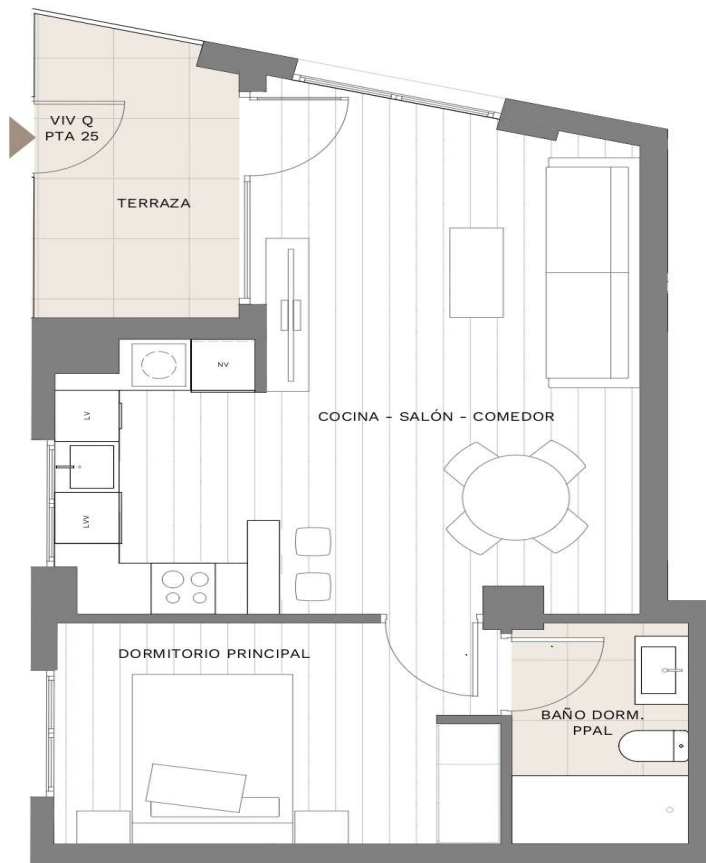
SETANTA
arquitectura



EDIFICIO
PLAZA
Manises



RESERVADA



0 0.5 1 2

VIVIENDA TIPO Q pta.25 - PB

SUPERFICIES ÚTILES

SUPERFICIE CONSTRUIDA	52,40 m ²	Cocina - Salón - Comedor	26,58 m ²
SUPERFICIE CONSTRUIDA + E.C.	58,56 m ²	Dormitorio principal	10,74 m ²
SUPERFICIE ÚTIL	44,77 m ²	Baño dorm. ppal	4,28 m ²
		Terraza (computable 50%)	6,34 m ²



**EDIFICIO
PLAZA
Manises**



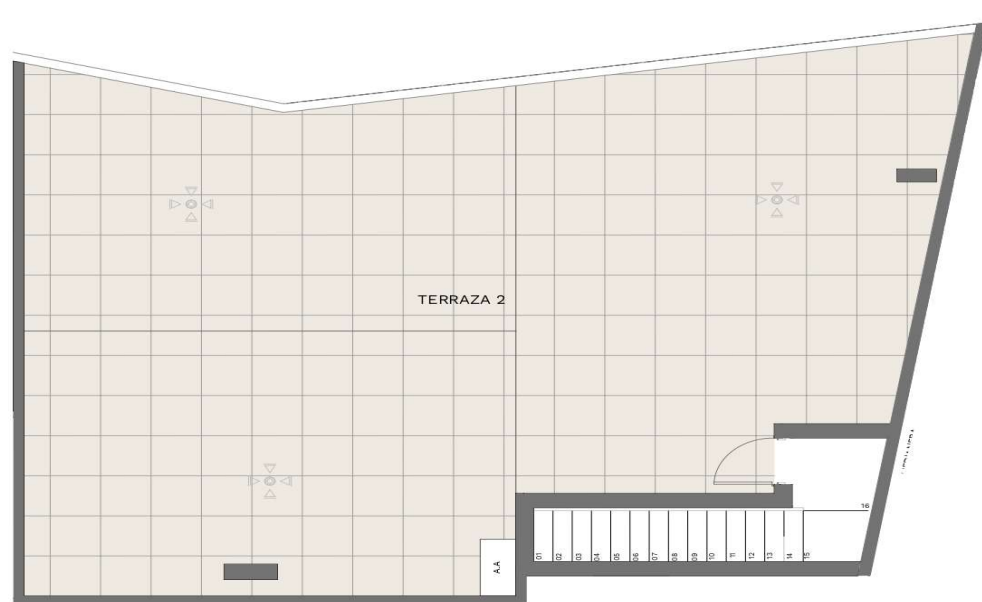
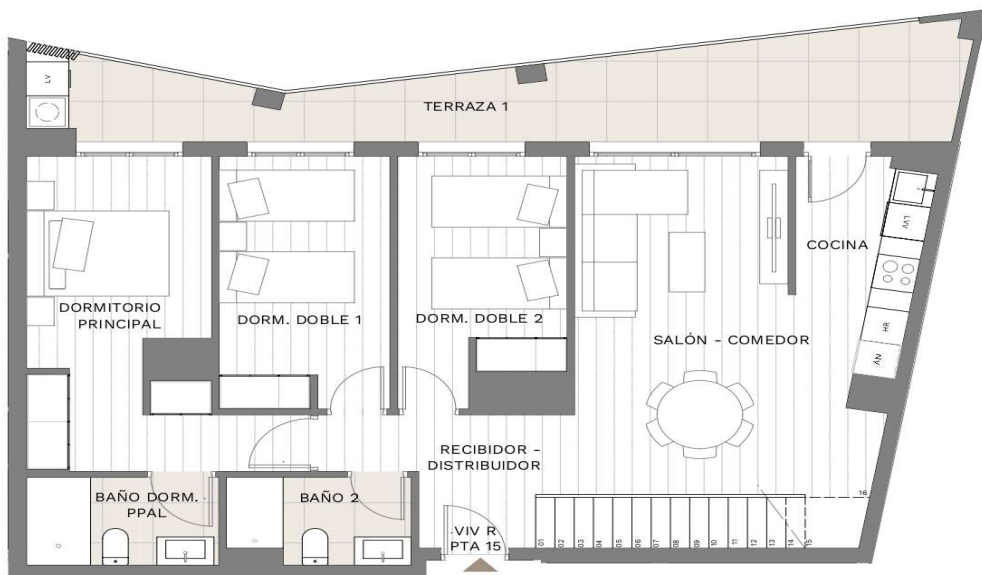
SETANTA
arquitectura

VALPA PROYECTOS S.L. C/ LA COSTERA, 9 - 46680 - Algemesí

TEL. 641-293139

www.valpa.es

El presente documento es de carácter informativo y podrá experimentar variaciones por exigencias técnicas del proyecto. Todo el mobiliario, incluido el de la cocina, es meramente informativo. Los giros de las puertas y la distribución de aparatos sanitarios no son vinculantes. Las superficies expresadas son aproximadas pudiendo experimentar variaciones por razones técnicas en el desarrollo de la ejecución de la obra.



0 0.5 1 2 3

VIVIENDA TIPO R pta. 15. - P2, PCUB

SUPERFICIES ÚTILES

SUPERFICIE CONSTRUIDA	112,64 m2	Recibidor	2,22 m ²
SUPERFICIE CONSTRUIDA + E.C.	125,84 m2	Distribuidor	3,82 m ²
SUPERFICIE ÚTIL	92,82 m2	Cocina	7,53 m ²
		Salón - Comedor	21,12 m ²
		Dormitorio principal	14,46 m ²
		Dormitorio doble 1	9,66 m ²
		Dormitorio doble 2	10,64 m ²
		Baño dorm. ppal	4,19 m ²
		Baño 2	3,80 m ²
		Terraza 1 (computable 50%)	18,86 m ²
		Terraza 2 (no computable)	102,46 m ²



EDIFICIO
PLAZA
Manises



SETANTA
arquitectura

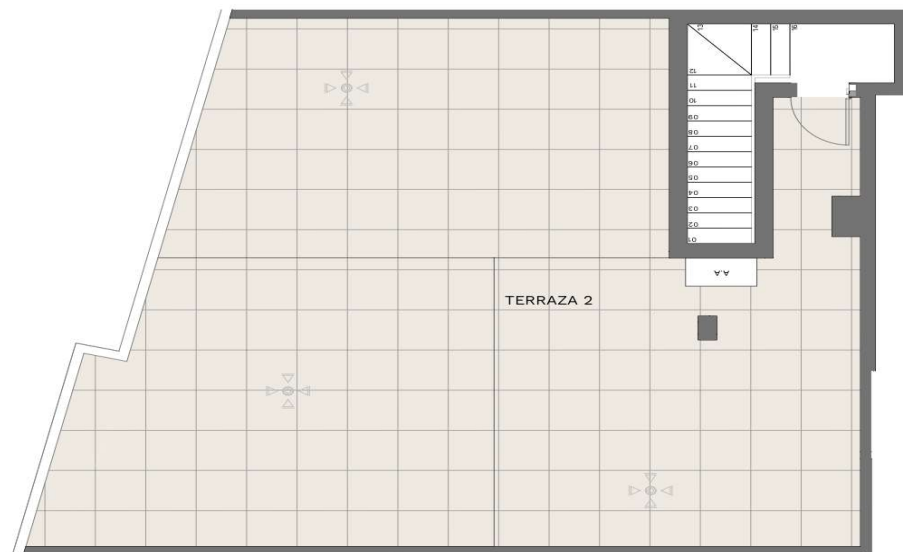
VALPA HOMES S.L

C/ LA COSTERA, 9 - 46680 - Algemés

TEL. 641-293139

www.valpa.es

El presente documento es de carácter informativo y podrá experimentar variaciones por exigencias técnicas del proyecto. Todo el mobiliario, incluido el de la cocina, es meramente informativo. Los giros de las puertas y la distribución de aparatos sanitarios no son vinculantes. Las superficies expresadas son aproximadas pudiendo experimentar variaciones por razones técnicas en el desarrollo de la ejecución de la obra.



0 0.5 1 2 3

VIVIENDA TIPO S pta.16. - P2, PCUB

SUPERFICIES ÚTILES

SUPERFICIE CONSTRUIDA	89,45 m²	Recibidor - Distribuidor	5,85 m ²
SUPERFICIE CONSTRUIDA + E.C.	99,93 m²	Cocina - Salón - Comedor	23,48 m ²
SUPERFICIE ÚTIL	72,37 m²	Escalera	5,62 m ²
		Dormitorio principal	14,30 m ²
		Dormitorio doble 1	10,11 m ²
		Baño dorm. ppal	4,11 m ²
		Baño 2	3,87 m ²
		Terraza 1 (computable 50%)	10,06 m ²
		Terraza 2 (no computable)	86,61 m ²



EDIFICIO PLAZA Manises



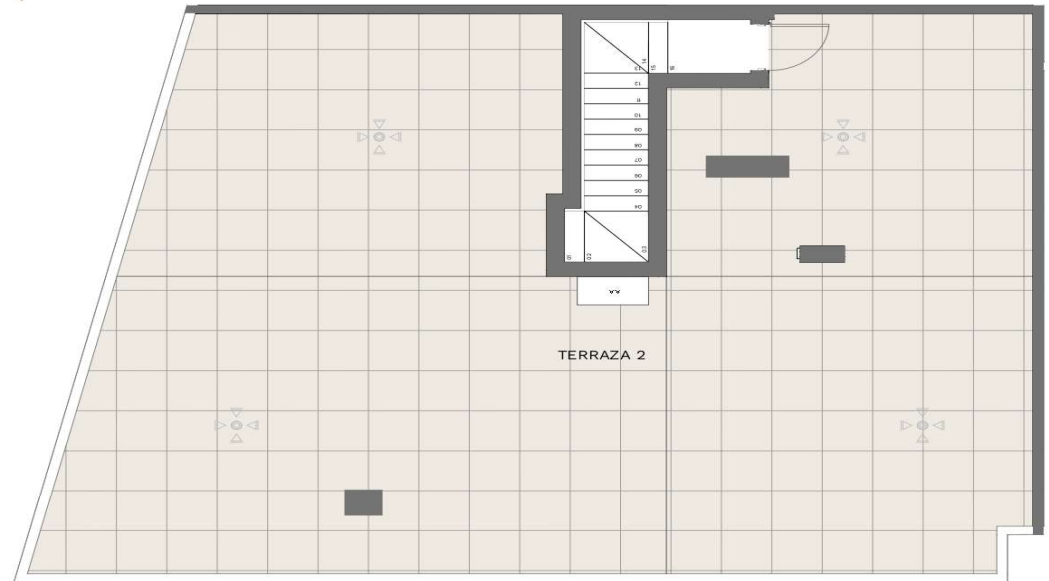
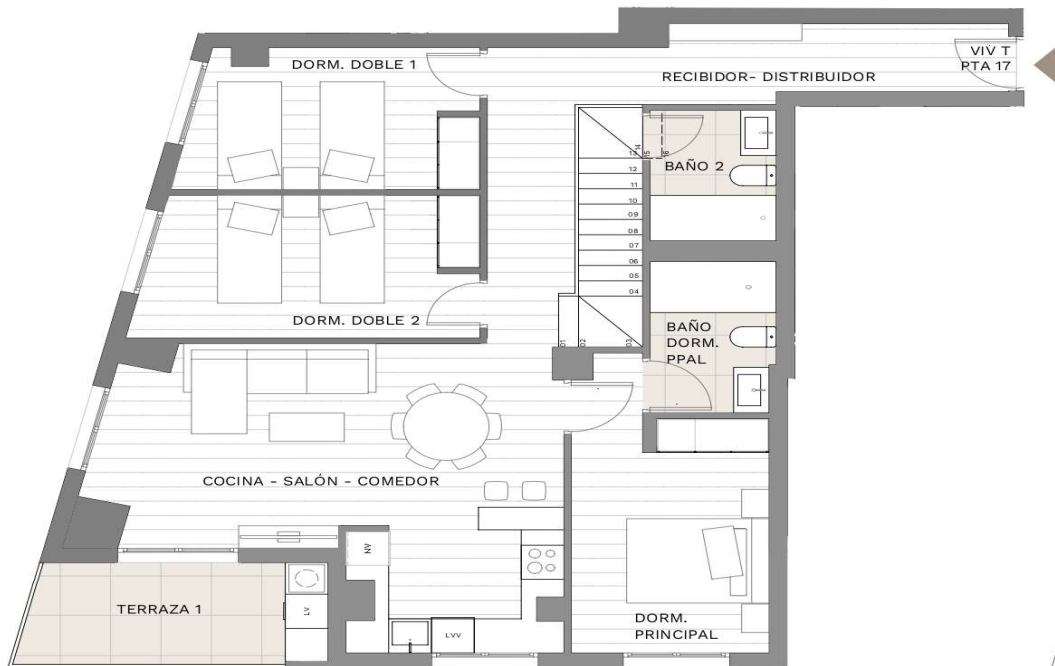
SETANTA
arquitectura

VALPA HOMES S.L C/ LA COSTERA, 9 - 46680 - Algemesí

TEL. 641-293139

www.valpa.es

El presente documento es de carácter informativo y podrá experimentar variaciones por exigencias técnicas del proyecto. Todo el mobiliario, incluido el de la cocina, es meramente informativo. Los giros de las puertas y la distribución de aparatos sanitarios no son vinculantes. Las superficies expresadas son aproximadas pudiendo experimentar variaciones por razones técnicas en el desarrollo de la ejecución de la obra.



0 0.5 1 2 3

VIVIENDA TIPO T pta. 17. - P2, PCUB

SUPERFICIES ÚTILES

SUPERFICIE CONSTRUIDA	116,67 m ²	Recibidor - Distribuidor	13,63 m ²
SUPERFICIE CONSTRUIDA + E.C.	130,34 m ²	Cocina - Salón - Comedor	27,84 m ²
SUPERFICIE ÚTIL	93,67 m ²	Escalera	5,64 m ²
		Dormitorio principal	12,46 m ²
		Dormitorio doble 1	9,91 m ²
		Dormitorio doble 2	11,68 m ²
		Baño dorm. ppal	4,64 m ²
		Baño 2	4,08 m ²
		Terraza 1 (computable 50%)	7,58 m ²
		Terraza 2 (no computable)	117,43 m ²



EDIFICIO PLAZA Manises



SETANTA
arquitectura

VALPA HOMES S.L. C/ LA COSTERA, 9 - 46680 - Algemesí

TEL. 641-293139

www.valpa.es

El presente documento es de carácter informativo y podrá experimentar variaciones por exigencias técnicas del proyecto. Todo el mobiliario, incluido el de la cocina, es meramente informativo. Los giros de las puertas y la distribución de aparatos sanitarios no son vinculantes. Las superficies expresadas son aproximadas pudiendo experimentar variaciones por razones técnicas en el desarrollo de la ejecución de la obra.



VIVIENDA TIPO U pta. 18. - P2

SUPERFICIES ÚTILES

SUPERFICIE CONSTRUIDA	70,56 m2	Distribuidor	2,40 m2
SUPERFICIE CONSTRUIDA + E.C.	78,83 m2	Cocina - Salón - Comedor	23,59 m2
SUPERFICIE ÚTIL	60,99 m2	Dormitorio principal	14,25 m2
		Dormitorio doble 1	9,86 m2
		Baño dorm. ppal	4,22 m2
		Baño 2	4,02 m2
		Terraza (computable 50%)	5,30 m2

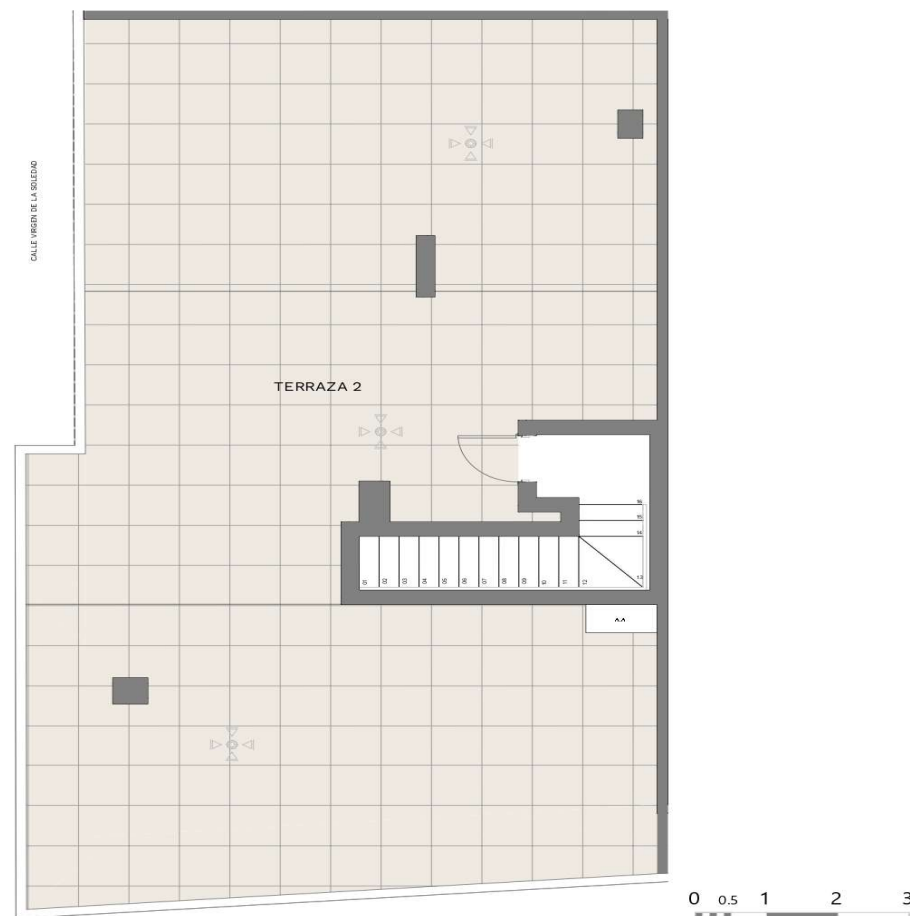
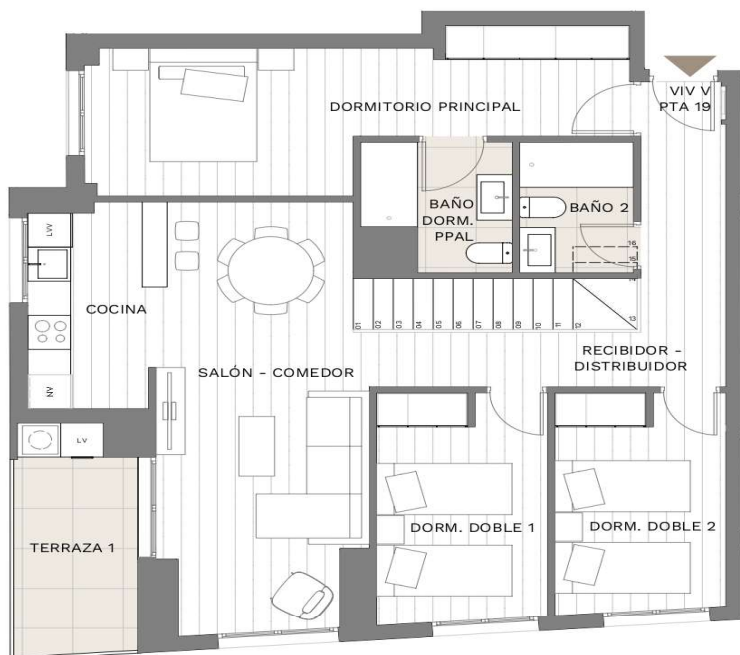
SETANTA
arquitectura



EDIFICIO PLAZA Manises



RESERVADA



VIVIENDA TIPO V pta.19. - P2, PCUB

SUPERFICIES ÚTILES

SUPERFICIE CONSTRUIDA	112,49 m ²	Recibidor - Distribuidor	10,04 m ²
SUPERFICIE CONSTRUIDA + E.C.	125,67 m ²	Cocina	6,01 m ²
SUPERFICIE ÚTIL	90,86 m ²	Salón - Comedor	21,50 m ²
		Escalera	6,30 m ²
		Dormitorio principal	16,85 m ²
		Dormitorio doble 1	9,19 m ²
		Dormitorio doble 2	9,61 m ²
		Baño dorm. ppal	4,27 m ²
		Baño 2	3,69 m ²
		Terraza 1 (computable 50%)	6,80 m ²
		Terraza 2 (no computable)	120,13 m ²



EDIFICIO
PLAZA
Manises



VALPA HOMES S.L

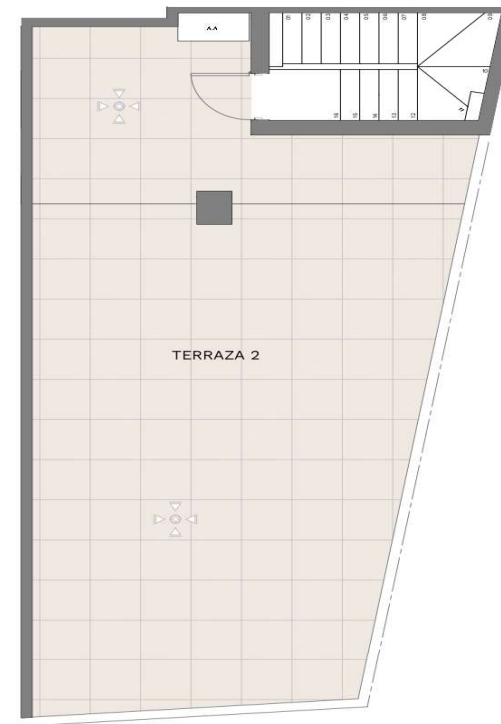
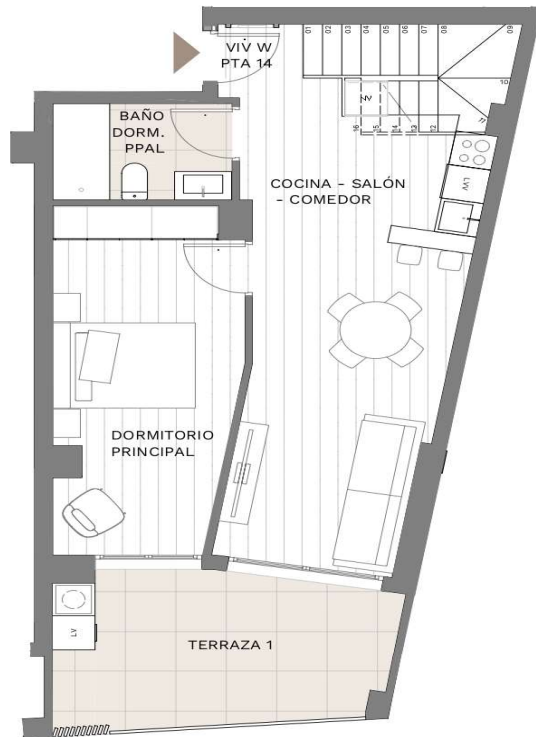
C/ LA COSTERA, 9 - 46680 - Algemesí

TEL. 641-293139

www.valpa.es

El presente documento es de carácter informativo y podrá experimentar variaciones por exigencias técnicas del proyecto. Todo el mobiliario, incluido el de la cocina, es meramente informativo. Los giros de las puertas y la distribución de aparatos sanitarios no son vinculantes. Las superficies expresadas son aproximadas pudiendo experimentar variaciones por razones técnicas en el desarrollo de la ejecución de la obra.

RESERVADA



0 0.5 1 2 3

VIVIENDA TIPO W pta.14. - P2, PCUB

SUPERFICIES ÚTILES

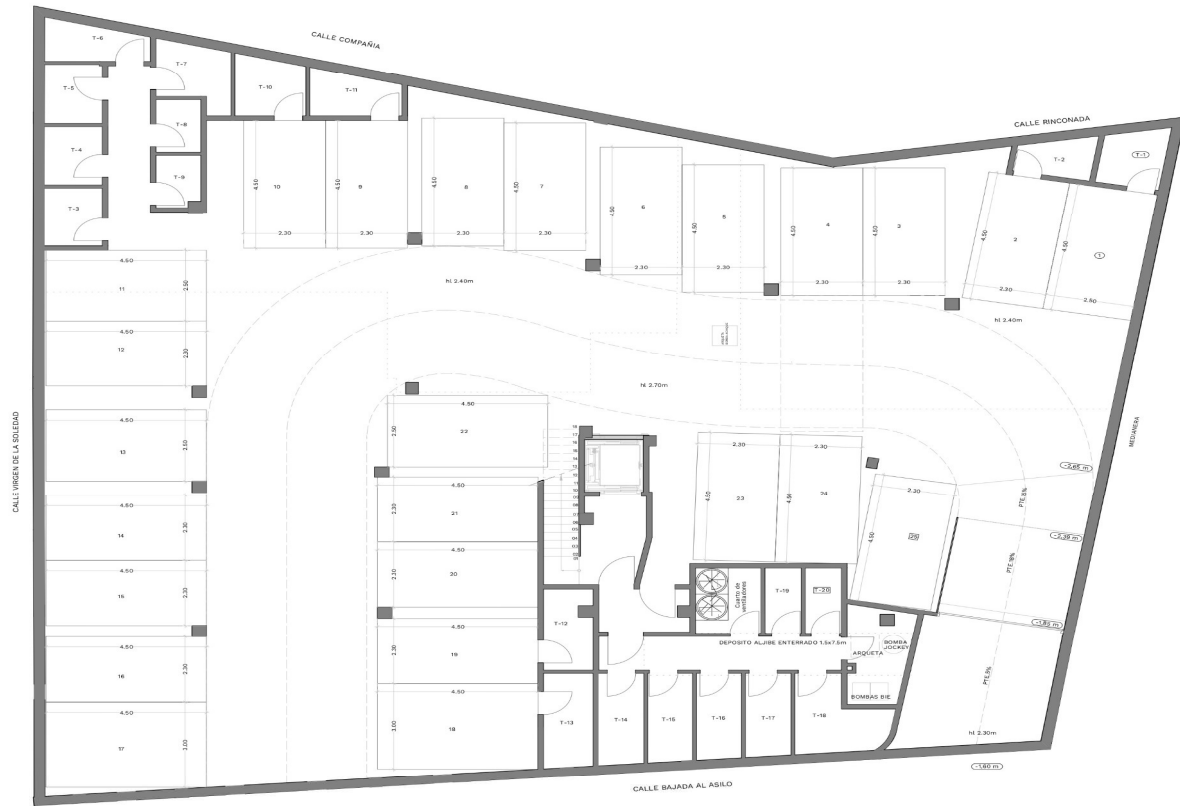
SUPERFICIE CONSTRUIDA	73,84 m ²	Recibidor	2,54 m ²
SUPERFICIE CONSTRUIDA + E.C.	82,49 m ²	Salón - Comedor - Cocina	24,41 m ²
SUPERFICIE ÚTIL	57,39 m ²	Escalera	4,79 m ²
		Dormitorio principal	15,20 m ²
		Baño dorm. ppal	4,28 m ²
		Terraza 1 (computable 50%)	12,34 m ²
		Terraza 2 (no computable)	60,78 m ²

SETANTA
arquitectura



EDIFICIO
PLAZA
Manises





GARAJE Y TRASTEROS - P.SOT -1

	SUP. ÚTIL	SUP. CONST	SUP. CONST + E.C.		SUP. ÚTIL	SUP. CONST	SUP. CONST + E.C.
TRASTERO 1	3,54 m ²	4,59 m ²	5,15 m ²	TRASTERO 9	2,26 m ²	2,82 m ²	3,15 m ²
TRASTERO 2	2,76 m ²	3,51 m ²	3,92 m ²	TRASTERO 10	3,99 m ²	4,73 m ²	5,28 m ²
TRASTERO 3	3,34 m ²	3,97 m ²	4,44 m ²	TRASTERO 11	3,69 m ²	4,40 m ²	4,92 m ²
TRASTERO 4	3,35 m ²	3,89 m ²	4,35 m ²	TRASTERO 12	3,83 m ²	4,66 m ²	5,21 m ²
TRASTERO 5	3,37 m ²	4,00 m ²	4,47 m ²	TRASTERO 13	4,62 m ²	5,43 m ²	6,07 m ²
TRASTERO 6	3,65 m ²	4,50 m ²	5,03 m ²	TRASTERO 14	4,23 m ²	4,76 m ²	5,32 m ²
TRASTERO 7	3,85 m ²	4,49 m ²	5,02 m ²	TRASTERO 15	3,94 m ²	4,55 m ²	5,08 m ²
TRASTERO 8	2,34 m ²	2,80 m ²	3,13 m ²	TRASTERO 16	3,82 m ²	4,42 m ²	4,94 m ²
				TRASTERO 17	5,01 m ²	5,35 m ²	4,86 m ²
				TRASTERO 18	5,66 m ²	6,84 m ²	7,64 m ²
				TRASTERO 19	2,39 m ²	2,73 m ²	3,05 m ²
				TRASTERO 20	2,39 m ²	2,79 m ²	3,12 m ²



EDIFICIO PLAZA Manises



TARIFA DE PRECIOS: VIVIENDAS DISPONIBLES

VIVIENDA	PLANTA	HABITACIONES	BAÑOS	SUPERFICIE CONSTRUIDA + ELEMENTOS COMUNES	PRECIO
1	BAJA	2	2	82,35 m2	197.460 €
2	BAJA	3	2	95,41 m2	228.985 €
3	BAJA	2	2	88,03 m2	211.270 €
4	BAJA	1	1	61,98 m2	RESERVADA
5	PRIMERA	2	2	92,86 m2	227.480 €
6	PRIMERA	1	1	72,17 m2	RESERVADA
7	PRIMERA	3	2	116,65 m2	RESERVADA
8	PRIMERA	2	2	90,53 m2	217.170 €
9	PRIMERA	3	2	117,94 m2	271.160 €

- IVA no incluido en el precio
- Superficies aproximadas

TARIFA DE PRECIOS: VIVIENDAS DISPONIBLES

VIVIENDA	PLANTA	HABITACIONES	BAÑOS	SUPERFICIE CONSTRUIDA + ELEMENTOS COMUNES	PRECIO
10	PRIMERA	2	2	80,57 m2	210.425 €
11	PRIMERA	3	2	111,82 m2	262.750 €
12	PRIMERA	1	1	63,58 m2	RESERVADA
13	SEGUNDA	2	2	92,86 m2	RESERVADA
14	SEGUNDA + TERRAZA	1	1	91,14 m2	RESERVADA
15	SEGUNDA + TERRAZA	3	2	125,84 m2	302.000 €
16	SEGUNDA + TERRAZA	2	2	99,93 m2	259.830 €
17	SEGUNDA + TERRAZA	3	2	130,34 m2	312.810 €
18	SEGUNDA	2	2	78,83 m2	214.700 €

- IVA no incluido en el precio
- Superficies aproximadas

TARIFA DE PRECIOS: VIVIENDAS DISPONIBLES

VIVIENDA	PLANTA	HABITACIONES	BAÑOS	SUPERFICIE CONSTRUIDA + ELEMENTOS COMUNES	PRECIO
19	SEGUNDA + TERRAZA	3	2	125,67 m2	RESERVADA
20	SEGUNDA	1	1	63,58 m2	RESERVADA
21	PLANTA BAJA	1	1	57,14 m2	RESERVADA
22	PLANTA BAJA	1	1	57,48 m2	RESERVADA
23	PLANTA BAJA	1	1	57,54 m2	RESERVADA
24	PLANTA BAJA	1	1	57,73 m2	RESERVADA
25	PLANTA BAJA	1	1	58,56 m2	RESERVADA

- IVA no incluido en el precio
- Superficies aproximadas

TARIFA DE PRECIOS: GARAJES DISPONIBLES

TIPO	PLANTA	SUPERFICIE CONSTRUIDA + ELEMENTOS COMUNES	PRECIO
G - 1 + T- 1	Sótano -1	22 m2 + 5,15 m2	RESERVADA
G - 2 + T - 2	Sótano -1	22 m2 + 3,92 m2	22.000 €
G - 3	Sótano -1	22 m2	RESERVADA
G - 4	Sótano -1	22 m2	16.000 €
G - 5	Sótano -1	22 m2	16.000 €
G - 6	Sótano -1	22 m2	16.000 €
G - 7	Sótano -1	22 m2	RESERVADA

- IVA no incluido en el precio
- Superficies aproximadas

TARIFA DE PRECIOS: GARAJES DISPONIBLES

TIPO	PLANTA	SUPERFICIE CONSTRUIDA + E.C.	PRECIO
G - 8	Sótano -1	22 m2	RESERVADA
G - 9 + T - 11	Sótano -1	22 m2 + 4,92 m2	23.000 €
G - 10 + T- 10	Sótano -1	22 m2	RESERVADA
G - 11	Sótano -1	22 m2	17.000 €
G - 12	Sótano -1	22 m2	17.000 €
G - 13	Sótano -1	22 m2	RESERVADA
G - 14	Sótano -1	22 m2	16.000 €
G - 15	Sótano -1	22 m2	16.000 €
G - 16	Sótano -1	22 m2	16.000 €
G - 17	Sótano -1	22 m2	17.500 €

- IVA no incluido en el precio
- Superficies aproximadas

TARIFA DE PRECIOS: GARAJES DISPONIBLES

TIPO	PLANTA	SUPERFICIE CONSTRUIDA + E.C.	PRECIO
G - 18 + T - 13	Sótano -1	22 m2 + 6,07 m2	RESERVADA
G - 19 + T - 12	Sótano -1	22 m2 + 5,21 m2	RESERVADA
G - 20	Sótano -1	22 m2	16.000 €
G - 21	Sótano -1	22 m2	16.000 €
G - 22	Sótano -1	22 m2	17.000 €
G - 23	Sótano -1	22 m2	17.000 €
G - 24	Sótano -1	22 m2	16.000 €
G - 25	Sótano -1	22 m2	17.000 €

- IVA no incluido en el precio
- Superficies aproximadas

TARIFA DE PRECIOS: TRASTEROS DISPONIBLES

TIPO	PLANTA	SUPERFICIE CONSTRUIDA + E.C.	PRECIO
T - 3	Sótano -1	4,44 m2	RESERVADO
T - 4	Sótano -1	4,35 m2	5.500 €
T - 5	Sótano -1	4,47m2	5.500 €
T - 6	Sótano -1	5,03 m2	6.000 €
T - 7	Sótano -1	5,02 m2	RESERVADO
T - 8	Sótano -1	3,13 m2	5.300 €
T - 9	Sótano -1	3,15 m2	5.300 €

- IVA no incluido en el precio
- Superficies aproximadas

TARIFA DE PRECIOS: TRASTEROS DISPONIBLES

TIPO	PLANTA	SUPERFICIE CONSTRUIDA + E.C.	PRECIO
T - 14	Sótano -1	6,50 m2	RESERVADO
T - 15	Sótano -1	6,08 m2	RESERVADO
T - 16	Sótano -1	5,38 m2	RESERVADO
T - 17	Sótano -1	5,70 m2	RESERVADO
T - 18	Sótano -1	6,31 m2	RESERVADO
T - 19	Sótano -1	3,15 m2	5.300 €
T - 20	Sótano -1	3,05 m2	5.300 €

- IVA no incluido en el precio
- Superficies aproximadas

Memoria de Calidades

Memoria de Calidades
EDIFICIO PLAZA
Manises - Valencia



Estructura



Fachadas



Tabiquería



Pavimentos y revestimientos



Carpintería interior



Carpintería exterior



Mobiliario de cocina



Electrodomésticos



Sanitarios y grifería



Fontanería



Instalaciones y audiovisuales



Zonas comunes



Certificados y Garantías



Estructura

Memoria de Calidades
EDIFICIO PLAZA
Manises - Valencia



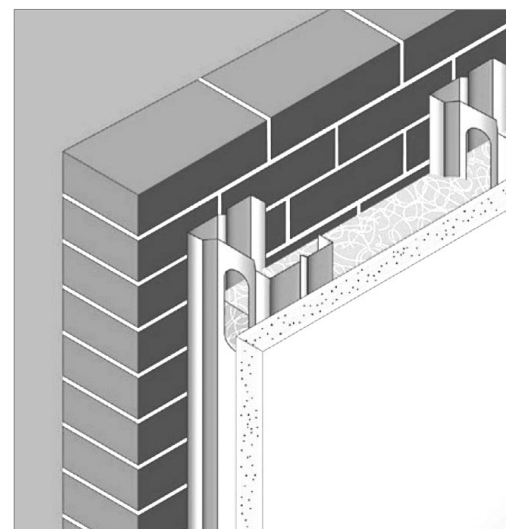
Cimentación y estructura de hormigón armado HA25/ HA30, con forjados de viguetas unidireccionales, con cantos de forjado 30 cm.



Fachadas

Se realizará combinando paños de cerramientos con ladrillo cara vista extrusionado hidrófugo, aislamiento térmico-acústico formado con cámara de aire, aislamiento de lana mineral y trasdosado interiormente sobre perfilería con panel de yeso laminado tipo Pladur o similar.

Cerramiento con ladrillo cerámico perforado de 11 cm; revoco de mortero de cemento hidrófugo; aislamiento térmico y trasdosado interiormente sobre perfilería con panel de yeso laminado tipo Pladur o similar.



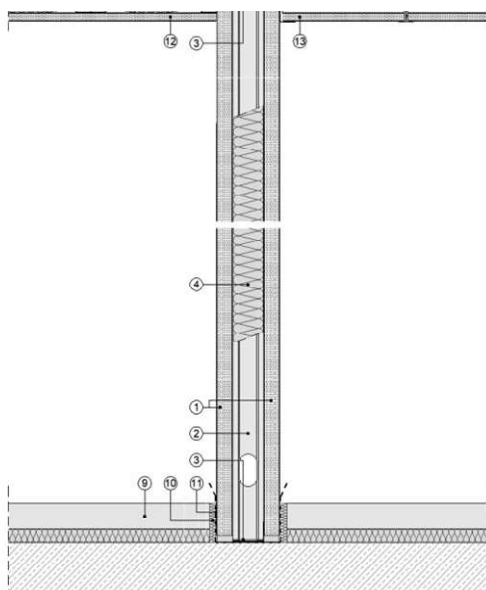


Tabiquería

Memoria de Calidades
EDIFICIO PLAZA
Manises - Valencia

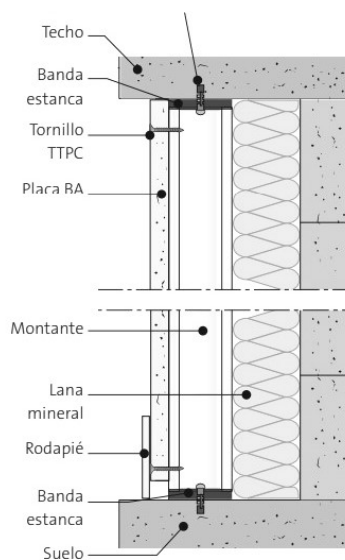


La **distribución interior** de la vivienda se realizará mediante estructura metálica autoportante, trasdosada con panel de yeso laminado tipo Pladur o similar.



45

Medianeras entre viviendas, se realizará con ladrillo perforado de 11 cm trasdosado por ambas caras y aislamiento acústico sobre perfilería con panel de yeso laminado tipo Pladur o similar.



La separación de las viviendas **en escalera y elementos comunes**, se realizará mediante pared de ladrillo perforado acústico de 11 cm de espesor, enlucido de yeso en la cara de la escalera y trasdosado interiormente sobre perfilería con panel de yeso laminado tipo Pladur o similar.



Pavimento

Memoria de Calidades
EDIFICIO PLAZA
Manises - Valencia



Pavimento laminado Techstep con un nivel de resistencia de alto tránsito, a elegir entre los modelos ofrecidos por la promotora marca GRATO, o similar. Formato 180x23 cm, o similar.

Este pavimento es totalmente hidrófugo y puede instalarse en zonas húmedas. Incluye lámina antipacto aislante tanto de acústica como térmicamente. Rodapié en color blanco.

El forjado de planta primera en contacto con la planta baja dispondrá de aislamiento térmico y acústico.

Gres porcelánico de la marca Ecoceramic, o similar, a elección del cliente entre los modelos ofrecidos por la promotora.



Norwich gris 60x60



Norwich arena 60x60



Ambiente Norwich gris



Ambiente Walkirya oak



WALKIRYA
SILVER
20x120



WALKIRYA
OAK
20x120



Revestimientos

Memoria de Calidades
EDIFICIO PLAZA
Manises - Valencia



Falsos techos de panel de yeso laminado tipo pladur en baños, cocina y pasillo de toda la vivienda.

Para la cocina, baños, aseo y galería se empleará baldosa de gres cerámico. En las terrazas y balcones, baldosa de gres antideslizante.

Para los baños o galerías en los que se prevé la maquinaria de Aire Acondicionado el falso techo será de placas desmontables.

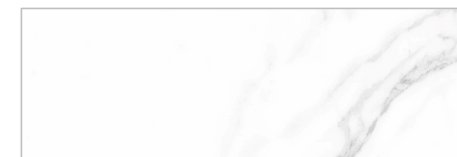
Pintura plástica lisa en paramentos y techos.

Mortero monocapa en techos de terrazas y antepechos interiores de terrazas.

Alicatado hasta falso techo, mediante azulejos cerámicos de la marca Ecoceramic o similar, en baños y galería, de tono, color y modelo a elegir por la dirección facultativa



Aral blanco 33,3x90



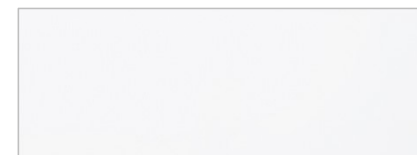
Torano mate 33x100



Japón beige 33,3x90



Spartia marfil 30x90



Blanco mate tripoli 30x90

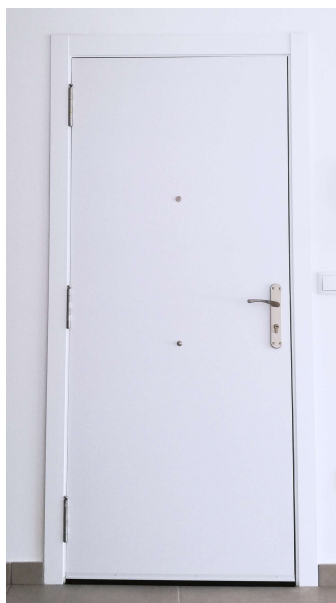


Carpintería interior

Memoria de Calidades
EDIFICIO PLAZA
Manises - Valencia



Puerta de entrada blindada, con acabados de exterior, cerradura de seguridad con 3 puntos de anclaje y mirilla, con chapa de acero interior, maneta y pomo cromados.



Armarios empotrados con puertas lisas en color blanco con acabado interior en diseño textil, tiradores cromados, con formación de altillo y barra de colgar. Herrajes cromados.



Puertas de paso lisas en color blanco, manivelas cromadas. **Puertas en cocina y salón en color blanco**, con vidrieras.





Carpintería exterior

Memoria de Calidades
EDIFICIO PLAZA
Manises - Valencia

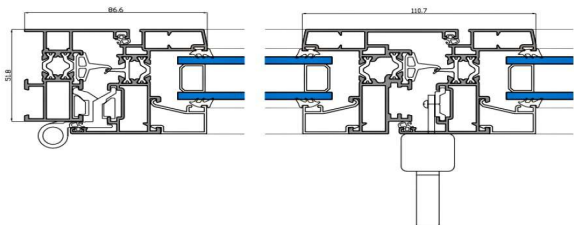


Carpintería de aluminio abatible o corredera, con rotura de puente térmico anodizado en color.

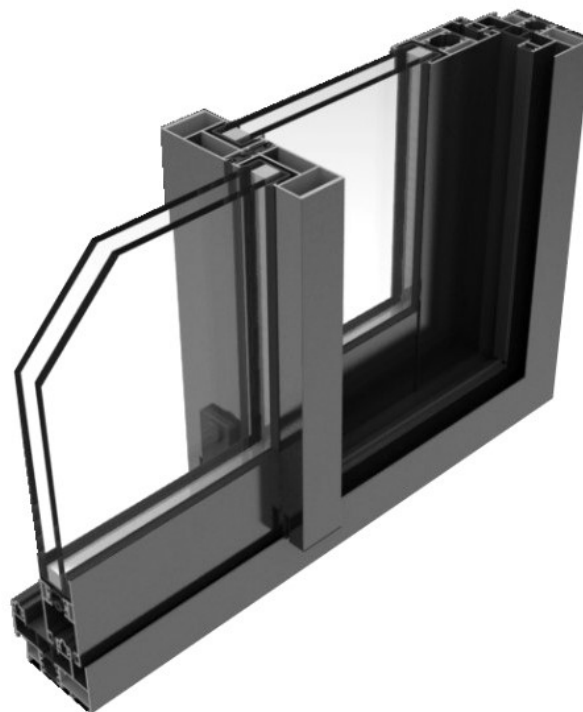
La carpintería formará un conjunto monoblock con persiana enrollable de lamas de aluminio del mismo tono y color de la ventana.

Acristalamiento doble tipo CLIMALIT

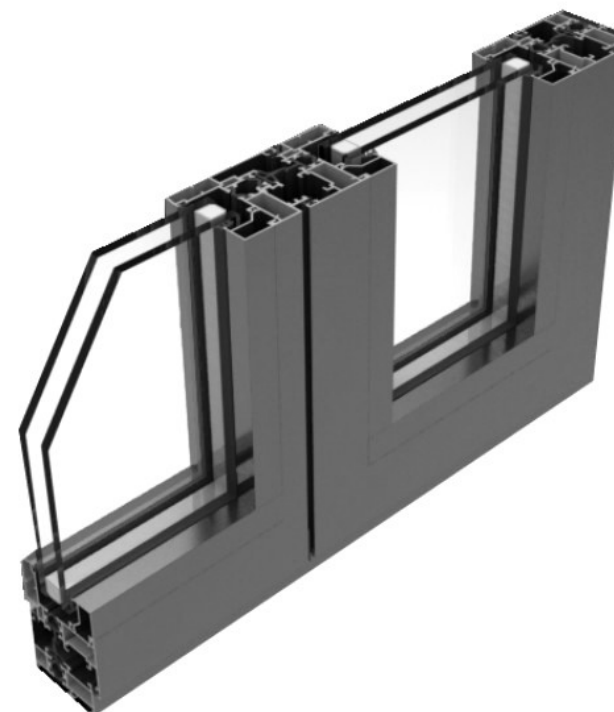
SECCIÓN HORIZONTAL



Sección puente térmico



Sección corredera



Sección abatible



Mobiliario de cocina

Memoria de Calidades
EDIFICIO PLAZA
Manises - Valencia



Mobiliario: Equipada con muebles altos y bajos modulares, acabado laminado en color blanco. Puertas de 19 mm con cantos chapados en PVC.

Tiradores tipo en aluminio plata.



Encimera: Bancada con canto doble de 4 cm y frontal de bancada de cocina de cuarzo blanco pulido.



Fregadero de fibra de un seno encastrado bajo encimera marca Sintetika o similar.



Grifo de fregadero modelo Cox en acabado cromado, o similar.





Sanitarios y griferías

Memoria de Calidades
EDIFICIO PLAZA
Manises - Valencia



Grifería de baño de la marca **IMEX** modelo Bali en acabado cromo, o similar.



IMEX
PRODUCTS

Inodoro de cisterna baja marca Unisan modelo LOOK en color blanco, o similar.



Mueble de baño con lavabo integrado modelo Hamilton, o similar, en baño principal y secundario, en color blanco o madera, a elección del cliente.





Electrodomésticos

m2

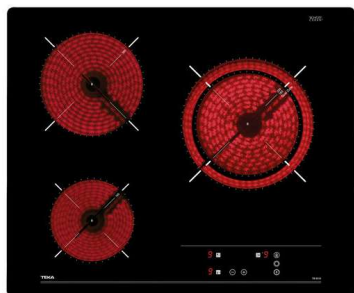
Memoria de Calidades
EDIFICIO PLAZA
Manises - Valencia



Horno eléctrico modelo
WHIRPOOL OMR58HU1X
MF INOX o similar



Placa vitrocerámica
WHIRPOOL AKT807BF 3V
XONA 28 CM o similar.



Campana extractora
panelada MEPAMSA
STILO GREEN POW
70CM INOX LED o
similar



Aerotermino para la
producción de
agua caliente
sanitaria de la
marca Thermor, o
similar.





Fontanería

Memoria de Calidades
EDIFICIO PLAZA
Manises - Valencia



Red de distribución de agua fría y caliente realizada con tubería de polietileno reticulado debidamente protegida, con llaves de corte para cada uno de los cuartos húmedos y en cada uno de los aparatos sanitarios.



Instalaciones y audiovisuales

Instalación de electrificación de grado ELEVADO, según reglamento de baja tensión, con cuadro de protección situado en el vestíbulo de cada una de las viviendas.

Todas las viviendas dispondrán de un sistema de ventilación mecánica controlada.

Confort térmico: las entradas de aire serán de tipo acústico para mejorar el confort acústico de la vivienda.

Instalación de **Aire Acondicionado** con bomba de frío y calor. Los conductos de aire acondicionado dispondrán de aislamiento acústico necesario para el confort de la vivienda.

Audiovisuales: Instalación de video portero automático, tomas de TV en salón y habitaciones según normas I.C.T.



Zonas comunes

Memoria de Calidades
EDIFICIO PLAZA
Manises - Valencia



Ascensor: Con capacidad para 6 personas, acabado interior de la cabina modelo Domo Plus de Orona o similar, y pasamanos de acero inoxidable. Luz led y memoria de bajada.

Escaleras: Pavimentadas con placas de granito gris perla o similar

Videoportero: acabado en acero inoxidable con tornillos de seguridad y pulsadores de acero totalmente estancos con IP 65



Garantías y certificados

Todos los materiales y acabados incluidos en las obras cumplen con los más estrictos controles de calidad de la Comunidad Europea y son instalados por profesionales cualificados y certificados para desempeñar cada una de las tareas.



Este documento tiene carácter informativo y las posibles modificaciones sobre el contenido del mismo se establecerán según el criterio de la dirección facultativa y la promotora.











valpa.es
Tel. 641 293 139

Dirección:
Calle La Costera, nº 9
46.680 ALGEMESÍ
Valencia, España

Diseño y dirección:



MUY IMPORTANTE: Las imágenes utilizadas para la promoción de este proyecto representan simulaciones creadas por el departamento técnico y de publicidad por lo que incluyen materiales, acabados, elementos constructivos, de decoración y mobiliario que pueden no corresponder con los indicados en la presente Memoria de Calidades.

EL CLIENTE entiende y acepta que los materiales pueden sufrir posibles modificaciones según criterio de la dirección facultativa y la promotora.